
	<b>INSTITUCIÓN EDUCATIVA HÉCTOR ABAD GÓMEZ</b>			
	<b>Proceso:</b> GESTION CURRICULAR	<b>Grado:</b> Aceleración ebera	<b>Código</b>	
<b>Nombre del Documento:</b> examen de periodo- 3 Jerónimo Tascón			<b>Versión 01</b>	Página 1 de 1
<b>Fecha:</b>	<b>Nombre del estudiante:</b>			
<b>Proyecto:</b>  cosmos madre tierra ser, matemáticas para la vida, arte y lúdica, lenguaje y comunicación				



1. El dibujo que aparece en la ilustración es un:

- a) músculos del cuerpo humano
- b) huesos del cuerpo humano
- c) huesos del cuerpo animal
- d) ninguna de las anteriores

2. que es un jauri

- a) Un aribada
- b) un caballo
- c) espíritu de los seres vivos
- d) ninguna de las anteriores

3. ¿qué es un miajara?

- a) Un mito
- b) un aviso del ebera
- c) una creencia
- d) ninguna de las anteriores

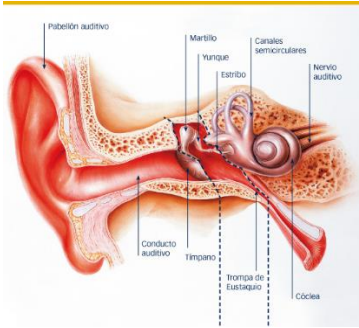


4. El dibujo que aparece en la ilustración es un:

- a) Usa
- b) dama
- c) chikoe
- d) ninguna de las anteriores

5. que es un ebera

- a) Un pueblo
- b) un sabio
- c) un indígena
- d) ninguna de las anteriores



6. El dibujo que aparece en la ilustración es un:

- a) Un sistema nasal
- b) un sistema muscular
- c) un sistema auditivo
- d) ninguno de los anteriores

7. desde la lengua ebera el animal imama es:

- a) Un león
- b) un sapo
- c) una tortuga
- d) ninguna de las anteriores

8. Desde la cultura ebera un chikoe que predice

- a) Muerte de un animal
- b) muerte de un ser querido
- c) llegada de un familiar
- d) ninguna de las anteriores

9. Desde la cultura ebera para que se realiza un baño de purificación:

- a) tener la vida eterna
- b) tener buena energía
- c) tener sabiduría
- d) ninguna de las anteriores

10. ¿Qué significado tiene el kipara para el pueblo ebera ?

- a) Protección de cuerpo
- b) Armonización
- d) fruta sagrada
- c) ninguna de las anteriores

11. ¿Qué es el boro para para los ebera?

- a) Corona de poder
- b) Corona de grandeza
- d) Corona de ritual
- c) ninguna de las anteriores

12. que se refleja con la pintura facial en el pueblo ebera:

- a) Sabiduría de conocimiento
- b) grandeza de los conocimientos
- c) los diferentes significados de conocimientos
- d) ninguna de las anteriores

13. desde el conocimiento ebera el aribada tiene cuantos dedos:

- a) Aba
- b) Ome
- c) Ombea
- d) ninguna de las anteriores

14: desde el número ebera como se dice el número 10 en ebera

- a) \$ jua soma ome
- b) \$ ebera aba
- c) \$ jua soma kimare
- d) \$ jua soma aba

15. Como se puede decir el número 08 en ebera ?

- a) \$ jua soma
- b) \$ jua soma ombea
- c) \$ jua kimare
- d) ninguna de las anteriores

16. una fundación le regala a la profesora diana 50 bombombunes para repartir entre 25 niños de su escuela.

¿Cuántos bombombunes le toca a cada niño?

- a) 1
- b) 2
- c) 5
- d) Ninguna de las anteriores

17. juan trae 125 golosinas para repartir con sus compañeritos de su grado que son 25

¿Cada niño cuantos golosinas le toco?

- a) 5
- b) 6
- c) 4
- d) 7

18. pedro vende 543 kilos de tomate a 32 pesos.

¿Cuánto realizo de ganancia pedro?

- a) \$ 17.377
- b) \$17.379
- c) \$17.376
- d) ninguna de las anteriores

19. maría vende 24 mangos a 567 \$ pesos cada uno:

Cuanto realizo por la venta de los mangos

- a) \$13.609
- b) \$13.606
- c) \$13.608
- d) ninguno de las anteriores

20. Elías vende 456 cajas de mangos 654 cajas de mandarinas y 265 cajas de manzanas:

¿Cuántas cajas en total vendió de todos los productos?

- a) 1.378
- b) 1.375
- c) 1.379
- d) ninguno de los anteriores

21. Julián tenía 3.487 pesos y se gasta 2.186 comprando un dulce?

¿Cuánto dinero le quedo a juan?

- a) \$1.301
- b) \$ 1.305
- c) \$ 1.306
- d) ninguna de las anteriores

22. que es un resguardo indígena

- a) Un sitio sagrado
- b) un territorio colectivo
- c) sitio turístico
- d) (ninguna de las anteriores)

23. que es la guardia indígena

- a) defensores del cabildo
- b) defensores del agua
- c) defensores del territorio
- d) ninguna de las anteriores

24. el juru pota war desde el conocimiento ebera es:

- a) personaje sabio
- b) personaje sanador
- c) personaje protector de la madre tierra
- d) ninguna de la anteriores

25. desde el pensamiento ebera quien encontró el agua:

- a) hetsera
- b) caragabi
- c) el ebera
- d) ninguna de las anteriores

