
	<b>INSTITUCIÓN EDUCATIVA HECTOR ABAD GOMEZ</b>		
	Proceso: GESTIÓN CURRICULAR	Código	
Nombre del Documento: GUÍA DE TRABAJO PARA LA ATENCIÓN DE ESTUDIANTES EN LA PRESENCIALIDAD – JORNADA SABATINA		Versión 01	Página 1 de 4

<b>INSTITUCIÓN EDUCATIVA HÉCTOR ABAD GÓMEZ</b>			
<b>DOCENTES:</b> GERMAN ALBERTO TORO JUAN CARLOS MÁRQUEZ		<b>NÚCLEO DE FORMACIÓN:</b> LÓGICO MATEMÁTICO	
<b>CLEI:</b> VI	<b>GRUPOS:</b> 606-607- 608-609-610-611	<b>PERIODO:</b> 2	<b>SEMANA:</b> 18
<b>NÚMERO DE SESIONES:</b> 1	<b>FECHA DE INICIO:</b> 08/11/2021	<b>FECHA DE FINALIZACIÓN:</b> 13/11/2021	

### **PROPÓSITO**

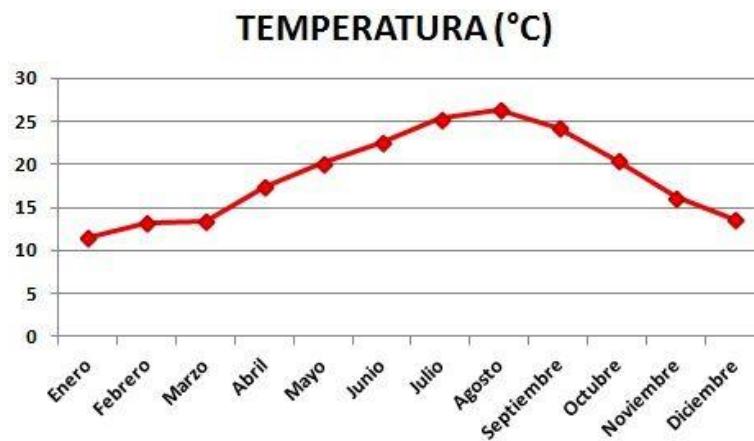
Al terminar el trabajo con esta guía los estudiantes del CLEI VI de la Institución Educativa Héctor Abad Gómez estarán en capacidad de graficar un diagrama estadístico, analizar datos e información.

### **ACTIVIDAD 1 (INDAGACIÓN)**

#### Gráficos lineales

El **gráfico lineal** (gráfico de líneas o **diagrama lineal**) se compone de una serie de datos representados por puntos, unidos por segmentos lineales. Mediante este gráfico se puede comprobar rápidamente el cambio de tendencia de los datos.

El **diagrama lineal** se suele utilizar con variables cuantitativas, para ver su comportamiento en el transcurso del tiempo. Por ejemplo, en las **series temporales** mensuales, anuales, trimestrales, etc.



Los pasos para construir el **gráfico de líneas** son los siguientes:

- En el **eje horizontal** (eje de abscisas) se colocan los períodos de tiempo (meses, años, trimestres,...)
- En el **eje vertical** (eje de coordenadas) se colocan las frecuencias absolutas o relativas.
- Se señalan los **puntos**. A cada período de tiempo le corresponde un punto en el valor de su frecuencia.
- Se unen mediante **segmentos lineales** los puntos consecutivos.

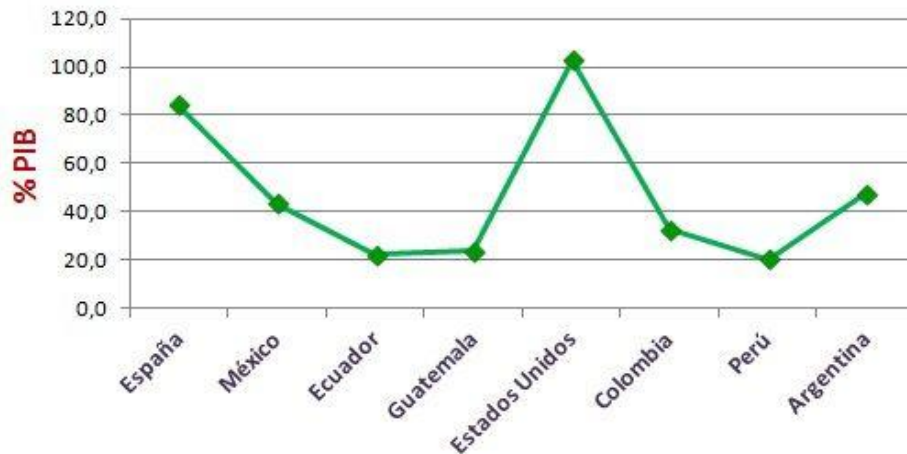
### ACTIVIDAD 2 (CONCEPTUALIZACIÓN)

**Ejemplo:** Se quiere comparar la deuda pública en el año 2012 de ocho países: España, México, Ecuador, Guatemala, Estados Unidos, Colombia, Perú y Argentina. Para ello, se obtienen los datos de la deuda pública de los países y se divide por el PIB (Producto Interior Bruto) de cada uno de ellos. Los porcentajes de deuda respecto PIB son los siguientes:

DEUDA PÚBLICA (% PIB) POR PAÍS	
PAÍS	DEUDA PÚBLICA (% PIB)
España	84,2
México	43,5
Ecuador	22,2
Guatemala	23,7
Estados Unidos	102,7
Colombia	32,6
Perú	20,5
Argentina	47,7

A partir de estos datos, se construye el **gráfico lineal**.

## DEUDA PÚBLICA

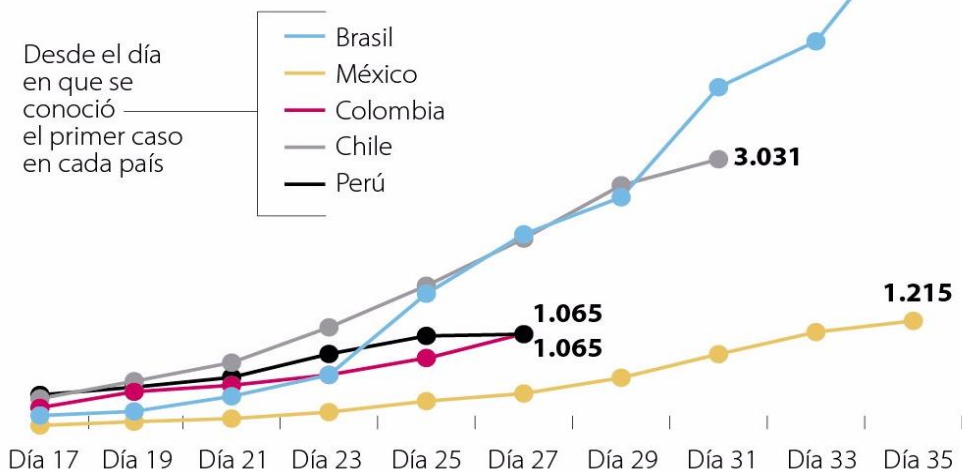


### ACTIVIDAD 3 (APLICACIÓN Y EVALUACIÓN)

1. Observa las siguiente gráfica y luego contesta:

#### NUEVOS CASOS CONFIRMADOS POR DÍA EN LOS PAÍSES DE LA ALIANZA DEL PACÍFICO Y BRASIL

Datos actualizados a la 1:00 p.m. del 1 de abril del 2020

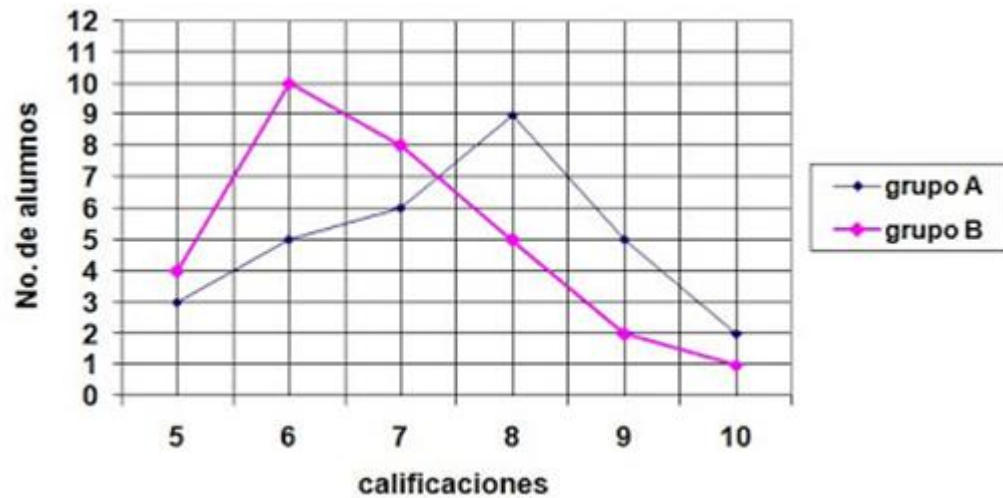


Fuente: Sondeo LR / OMS / MinSalud / Worldometers

Gráfico: LR-GR

- ¿En qué día aproximadamente se pasó de los casos de 1000 personas infectadas?
- ¿En qué días coinciden algunos países con igual número de infectados?
- ¿Puedes determinar qué país tiene mayor número de infectados y cuál con el menor número? ¿Cuál es la diferencia entre su número de infectados?

2. Observa la gráfica y resuelve:



- ¿Cuál es la calificación que más se repite en el grupo A?
- ¿En cuál grupo hay mayor número de reprobados?
- ¿Cuántos alumnos hay en cada grupo?
- ¿En cuál grupo existe mayor cantidad de alumnos con calificaciones mayores o iguales que 8?

2.- Representen en una gráfica poligonal la información que contiene las siguientes tablas, relacionada con la variación de la temperatura de dos pacientes.

**Paciente A**

Hora	6 A. M.	8 A. M.	10 A. M.	12 A. M.	2 P. M.	4 P. M.	6 P. M.	8 P. M.
Temperatura (° C)	39.5	38.5	38	37	37	36.5	36.5	36.5

**Paciente B**

Hora	6 A. M.	8 A. M.	10 A. M.	12 A. M.	2 P. M.	4 P. M.	6 P. M.	8 P. M.
Temperatura (° C)	38.5	38.5	37	37	37	38	38.5	39

**FUENTES DE CONSULTA:**

- Recuperado de: <https://matemovil.com/diagrama-de-barras-grafico-circular-y-poligono-de-frecuencias/>