



# **EDUCACIÓN INCLUSIVA**



**Significa reconocer que todos  
somos DIFERENTES y estas  
diferencias nos enriquecen**



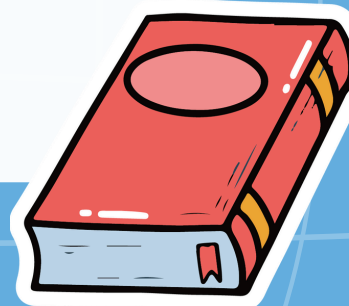
**Significa reconocer las  
diferencias emocionales y  
cognitivas de los estudiantes y  
poder apoyarles de manera  
empática**



**Significa reconocer las  
habilidades y capacidades para  
fomentar el aprendizaje**



**ANGELA GALVEZ  
DOCENTE DE APOYO**





## **PROFES HAGAMOSLO DUA**



**Recuerda  
Identificar las fortalezas y  
necesidades de apoyo para los  
estudiantes con el fin de  
favorecer su aprendizaje.**



**La familia es la principal fuente  
de información sobre ese  
estudiante, mantener una buena  
comunicación puede apoyar el  
proceso.**



**Los compañeros son la red de  
apoyo más efectiva para aprender.**



**ANGELA GALVEZ  
DOCENTE DE APOYO**

