


INSTITUCIÓN EDUCATIVA LA PRESENTACION					
	NOMBRE ALUMNA				
	ÁREA		Educación Religiosa Escolar		
	ASIGNATURA		Educación Religiosa Escolar		
	DOCENTE		Jorge Arturo Hernández Valencia		
	TIPO DE GUÍA		Conducta de entrada.		
	PERIODO	GRADO	N°	FECHA	DURACIÓN
	1	8	1	Enero 2020	55 minutos

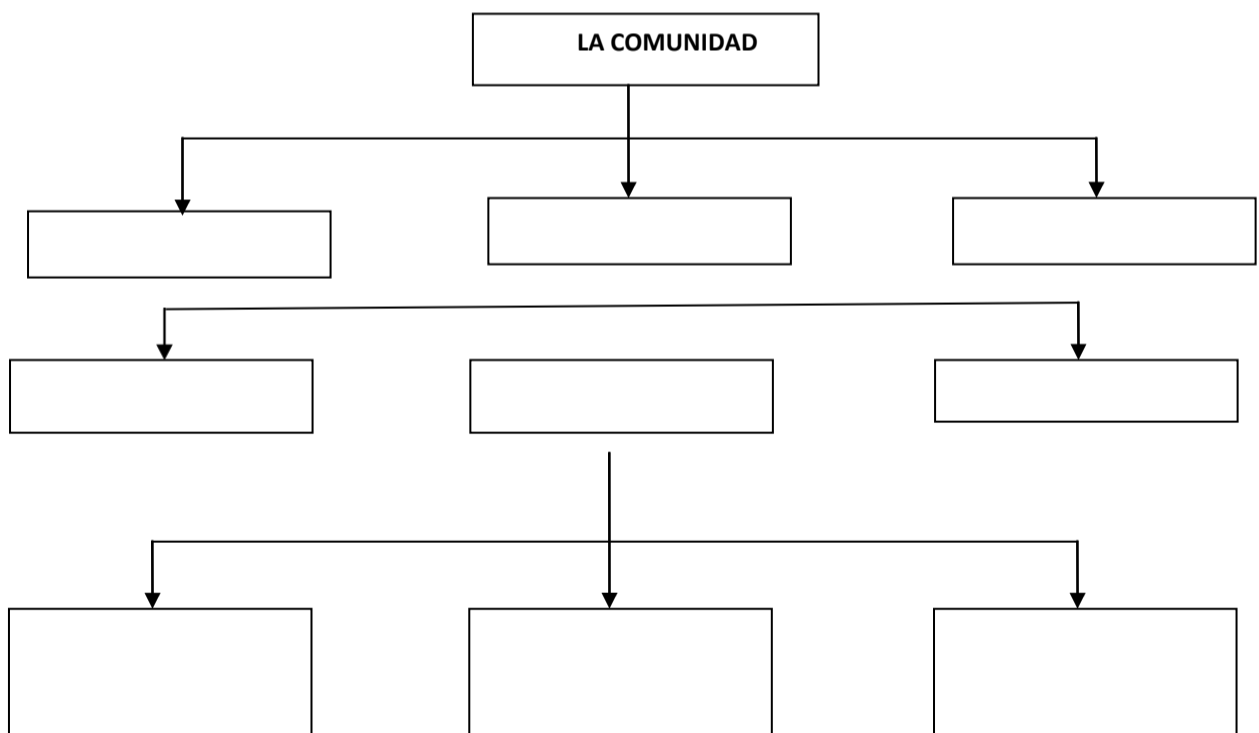
### INDICADORES DE DESEMPEÑO

Verificar la competencia en el área de educación religiosa para el grado octavo.

#### 1. Responde los siguientes interrogantes en el cuaderno

- 1.1 Consultar en internet el significado de la experiencia significativa para el grado octavo según los lineamientos y estándares de Educación Religiosa Escolar.
- 1.2 ¿Qué valores se debe resaltar en la comunidad?
- 1.3 ¿Por qué se dice en el libro sagrado de la biblia: “no es bueno que el ser humano este solo” (Génesis 2,18)
- 1.4. ¿Cuál es la confesión religiosa a la que perteneces?

#### 2. Observa el gráfico y coloca en cada uno de los rectángulos, los valores más relevantes que debe tener una familia y luego, buscas el significado de las palabras en el diccionario y escríbelas en el cuaderno



#### 3. Finalmente, consulta en el catecismo de la iglesia católica (CIC) el numeral 1707 y elabora una infografía sobre cómo se afecta la dimensión comunitaria del ser humano.

**“La ruptura de la comunidad humana, se debe a la ruptura con Dios”**