	INSTITUCION EDUCATIVA LA PRESENTACION					NOTA:
	NOMBRE ALUMNA:					
	AREA/ ASIGNATURA : EDUCACIÓN ARTISTICA					
	DOCENTE: ORIANA MARÍA ZAPATA MEJÍA					
	PERIODO	TIPO DE GUIA:	GRADO	Nº	FECHA	DURACION
2	APRENDIZAJE	7	3	JUNIO	60 MINUTOS	
INDICADOR DE DESEMPEÑO						
Reconoce las propiedades de la trama, el uso apropiado del encaje y el encuadre para el empleo de estos conceptos en sus representaciones artísticas.						

## LA LÍNEA

La línea es engendrada por un punto en movimiento, pero en sí es un ente abstracto, pero que la admitimos como la delimitación de dos cuerpos o de dos elementos distintos.

Cuando nosotros dibujamos un objeto, por ejemplo, delimitamos su perfil o contorno mediante una línea que realmente no existe, lo que sí existe es el objeto, y para que nosotros podamos separarlo del ambiente que le rodea nos valemos de ese “trazo” que llamamos línea.

Dentro del objeto sí puede haber líneas, por ejemplo: una raya o grieta; en ese caso la línea es concreta.

El **Trazo** es la materialización de esa línea que puede ser de muy diversas maneras: fina, gruesa, continua o discontinua, con uniforme intensidad o de tonalidades diversas, con variado cromatismo, etc.

El **trazo** también es el tipo personal de línea que todo individuo transmite a su expresión gráfica peculiar.

La **raya** es la línea casual, impersonal o intencionalmente insensibilizada.

**En resumen, la línea es, después del punto, el elemento gráfico más elemental para construir, delimitar y definir la forma.**

Con la línea se pueden realizar dibujos de una sencillez extrema. Estos pueden ser **figurativos o concretos**, porque queremos comunicar una idea de manera sencilla, o simplemente, unos trazos; en este caso la colocación de una línea al lado de otra nos determina prácticamente un plano o superficie sensibilizada y entonces el grafismo de la línea pasa a un segundo plano.



## EDUCACIÓN DEL OJO Y LA MANO EN EL TRAZADO DE LÍNEAS

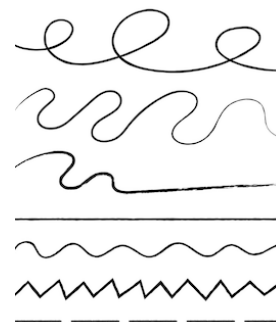
En el dibujo artístico, es fundamental ejercitarse en el trazado de líneas a pulso o a mano alzada.

El trazado de líneas de manera libre, suelta y espontánea educa la mano y la visión y da seguridad en la ejecución del lineado, en el cálculo visual, en la consecución de los valores plásticos que debe tener el trazo dentro de la forma artística.

Los ejercicios de trazado de líneas a mano libre, **constituyen la base práctica de todo dibujante, puesto que ello le permite liberarse de la rigidez, la monotonía y la pesadez que crea la extrema exactitud.**

Dentro del dibujo artístico, debe sobresalir **la libertad, la espontaneidad y la riqueza plástica** de los diversos elementos que constituyen la imagen: líneas, sombras, colores no rígidos, sino sueltos, naturales y ágiles.

EL trazado rígido, duro y matemático, origina formas con iguales propiedades sin valor plástico, por la falta de espontaneidad, de habilidad y de libertad en su ejecución.



## LA EXPRESIVIDAD DE LA LÍNEA

La expresividad de la línea consiste en que ésta tiene la facultad de comunicarnos sensaciones, según estén en diversas posiciones, bien sean solas o bien formando un conjunto. Las líneas, unas veces se ven claramente, otras, están incluidas, contenidas y disimuladas en las diversas formas que componen

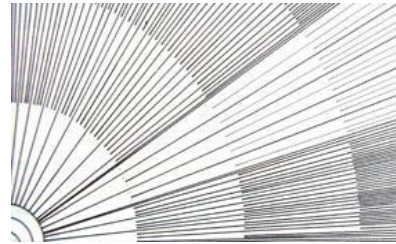
una expresión gráfica o un conjunto de imágenes. Por tanto, al referirnos a la expresividad de la línea, estamos pensando, no en la línea pura, sino en los casos y formas que se fundamentan por su configuración en ésta. La línea es la escritura de la forma y nos comunica sensaciones.

**LA LÍNEA VERTICAL**



**La línea vertical** es el símbolo gráfico de la dignidad, es altiva, elegante, espiritual, romántica; tiende hacia el cielo por su majestuosidad.

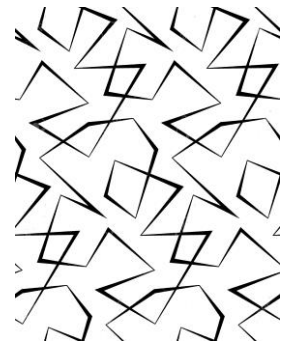
**Las líneas verticales** también producen el fenómeno visual de alargar las cosas



**Las líneas radiales** dan la sensación de explosión, de luminosidad, de asombro, etc. La naturaleza en su potencia creadora, adopta a veces esta forma.

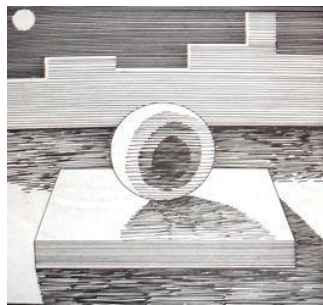
**LA LÍNEA QUEBRADA.**

**La línea quebrada** es la inseguridad, el desequilibrio, el caos, la desorganización; todo esto en lo referente a su expresividad.



**LA LÍNEA HORIZONTAL**

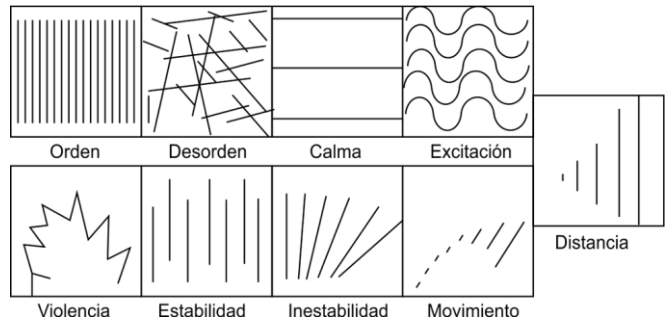
**La línea Horizontal** expresa y manifiesta el reposo, la quietud, la tranquilidad, el peso, la estabilidad y el equilibrio.



**Las líneas horizontales** implican “hacer” las cosas más anchas y extensas.

**OTROS MATICES EXPRESIVOS DE LA LÍNEA**

La línea también nos transmite otras sensaciones que son más sutiles y cuyas características son aplicables a todas ellas, se encuentren en cualquier posición y sean tanto verticales como horizontales; curvas, etc. **Estas manifestaciones son las de delicadeza, rigidez, dureza, fragilidad, etc.**



**LA LÍNEA CURVA**

**La línea curva** es dinámica e implica movimiento, acción, ingravidez, feminidad, etc.



**LAS LÍNEAS RADIALES**

**ACTIVIDAD:**

1. Elabora un dibujo en una hoja de tu Diario de Campo de acuerdo siguiente frase: “Las mujeres valientes no tienen miedo de ser ellas mismas en un mundo que constantemente intenta cambiarlas”; empleando **solamente líneas CURVAS**, con diferentes longitudes, calibres y herramientas

*“Cuidate de los que sólo ven desorden en el ruido y paz en el silencio” Otto Von Bismarck*