

	<b>INSTITUCIÓN EDUCATIVA LA PRESENTACIÓN</b>					
	NOMBRE ALUMNA:					
	ÁREA / ASIGNATURA: CIENCIAS NATURALES					
	DOCENTE: MARA CELINA MAZO TAPIAS.					
	PERIODO	TIPO GUÍA	GRADO	Nº	FECHA	DURACIÓN
	02	CONCEPTUAL Y DE EJECUCION	5	07	JULIO 25-2024	4 UNIDADES

### INDICADORES DE DESEMPEÑO

Identifica las funciones que le permiten a los seres vivos relaciones entre sí y con el medio

### DESARROLLO DEL TEMA

¿Qué voy a aprender?

¿QUÉ ES EL SISTEMA NERVIOSO?

¿Qué estoy aprendiendo?

Lee comprensivamente la información presente en tu guía de aprendizaje, luego responde las preguntas, hazlo con tu mejor letra. Ante cualquier duda o consulta que tengas estaré disponible

## Saberes previos...



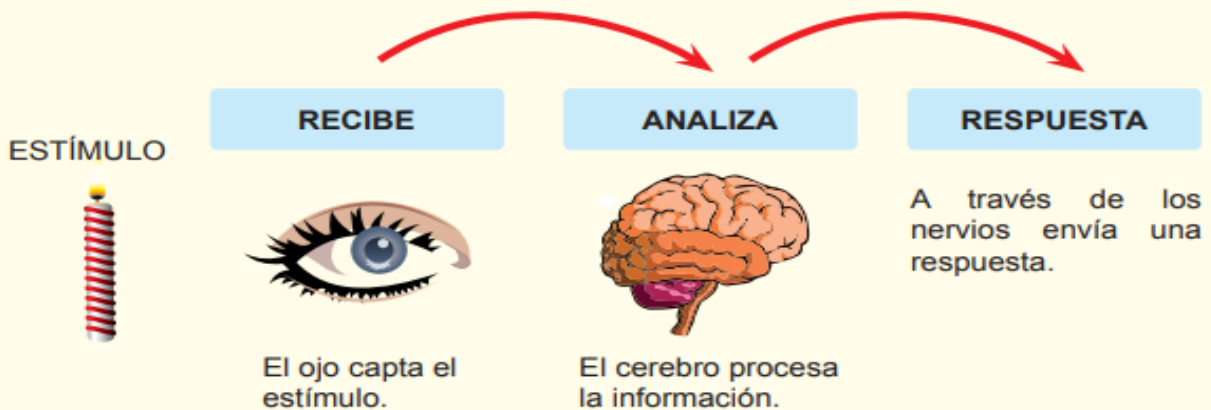
¿Sabías que el mundo cambia constantemente y nosotros como seres vivos, respondemos a estos cambios? Por ejemplo, si tenemos hambre, buscamos comida; si tenemos frío, nos abrigamos; si nos encontramos en peligro, gritamos y corremos. Todas estas acciones son coordinadas y controladas por el sistema nervioso. Este sistema conecta el exterior con el interior del cuerpo.

## ¿QUÉ ES EL SISTEMA NERVIOSO?

El **sistema nervioso** controla todo lo que haces; por ejemplo, la respiración, el caminar, lo que piensas y lo que sientes. Este **sistema** está compuesto por el cerebro, la médula espinal y todos los **nervios** del cuerpo. El cerebro es el centro **de** control y la médula espinal es la autopista principal que conecta con él.

### A. ¿Cuál es la función del sistema nervioso?

La función del sistema nervioso es coordinar y controlar todas las actividades del cuerpo, conscientes e inconscientes. Recibe, analiza para enseguida emitir una respuesta al estímulo inicial que la provocó.



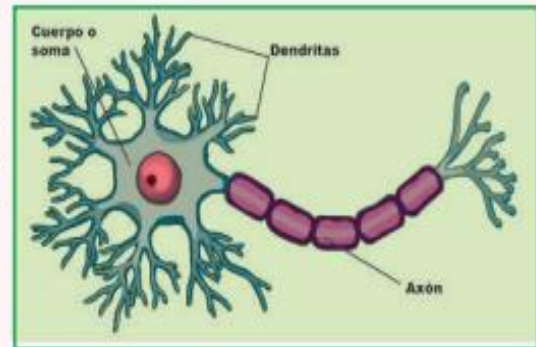
El sistema nervioso está formado por el sistema nervioso central (SNC) y el sistema nervioso periférico (SNP). Ambos se encuentran conectados y trabajan coordinadamente.

## B. Las neuronas

El sistema nervioso está formado por células nerviosas que reciben el nombre de "neuronas". Nuestro cuerpo está formado por una red de células nerviosas, encargadas de recibir, conducir y transmitir señales por medio de corrientes eléctricas muy débiles y rápidas, conocidas como impulsos nerviosos.

### Partes de las Neuronas

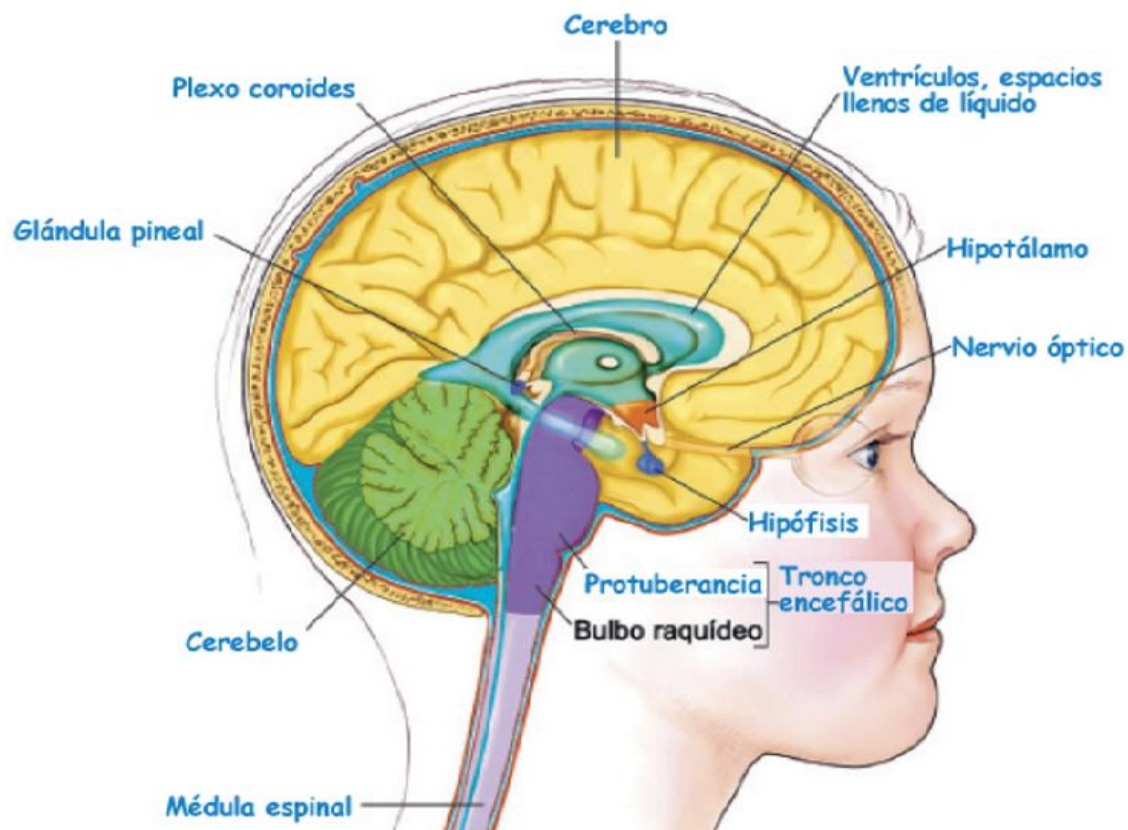
- ❖ Soma o cuerpo
- ❖ Dendritas
- ❖ Axón



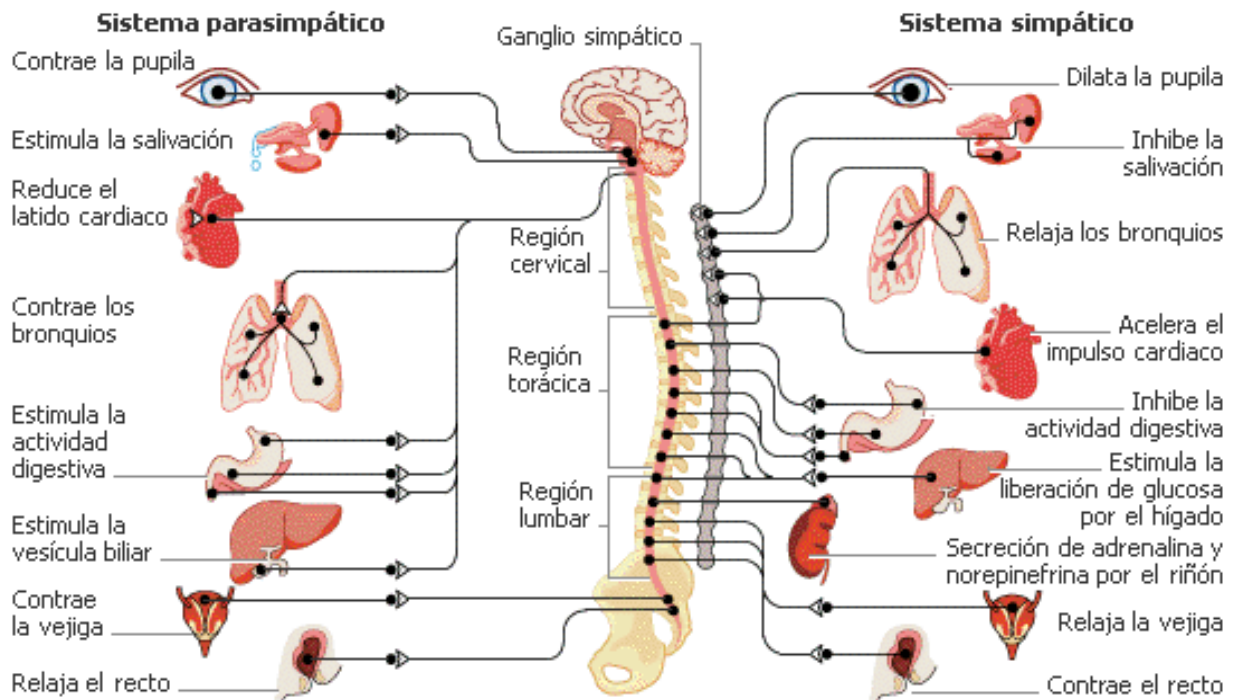
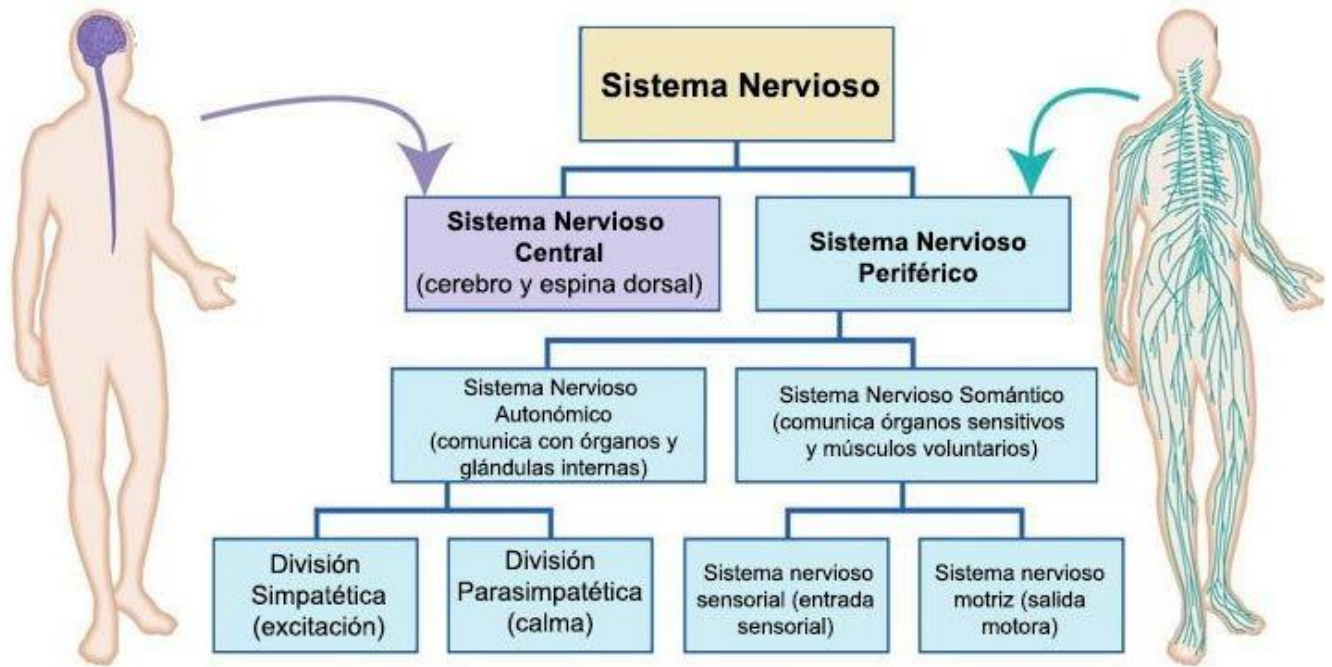
## Organización del sistema nervioso

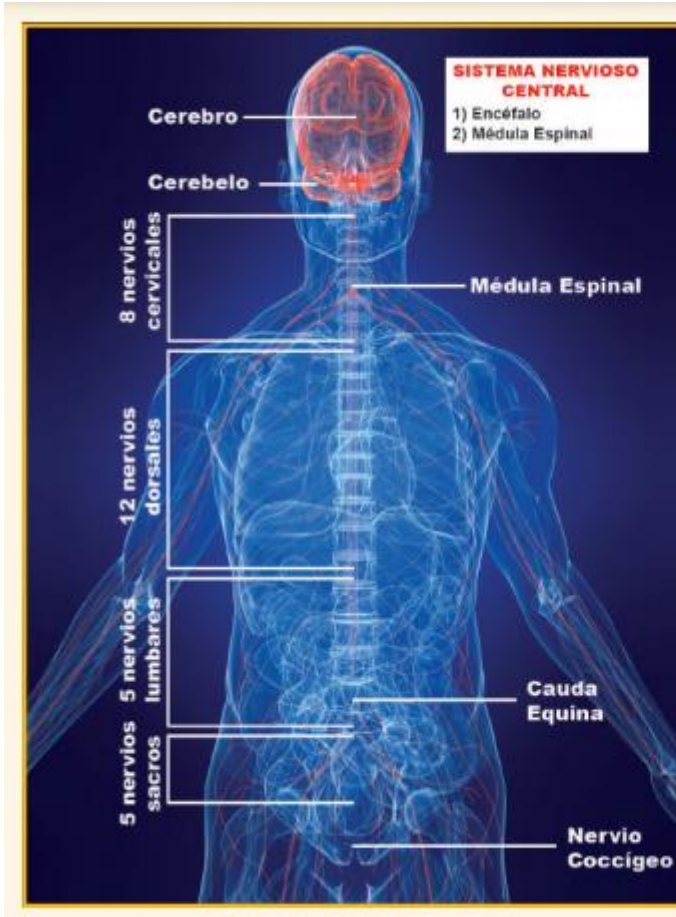
### A. Sistema Nervioso Central (SNC)

Está formado por el encéfalo y la médula espinal. Procesa la información que recibe el organismo y regula los actos dirigidos por el cerebro: aquellos que podemos controlar, como escribir, y aquellos que no podemos controlar, como los latidos del corazón.



**del cuerpo humano**, constituido por células altamente diferenciadas conocidas como neuronas, que son capaces de transmitir impulsos eléctricos a lo largo de una vasta red de terminaciones nerviosas.



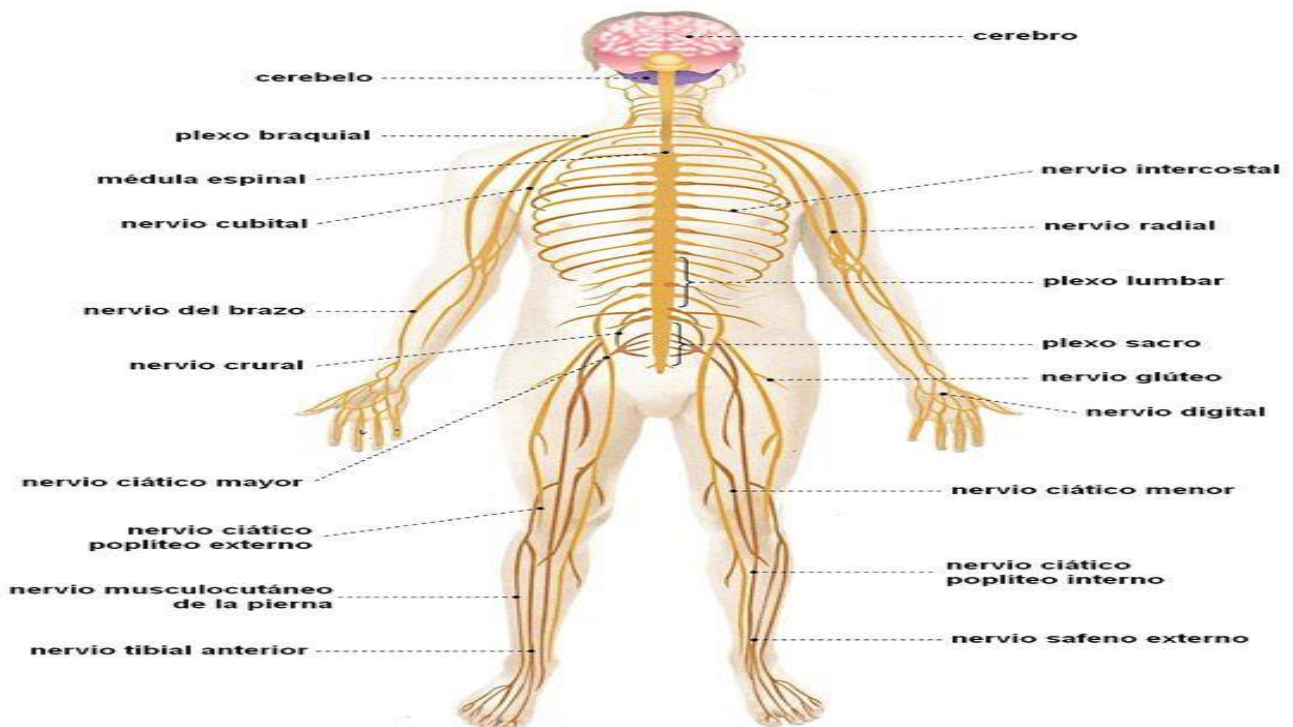


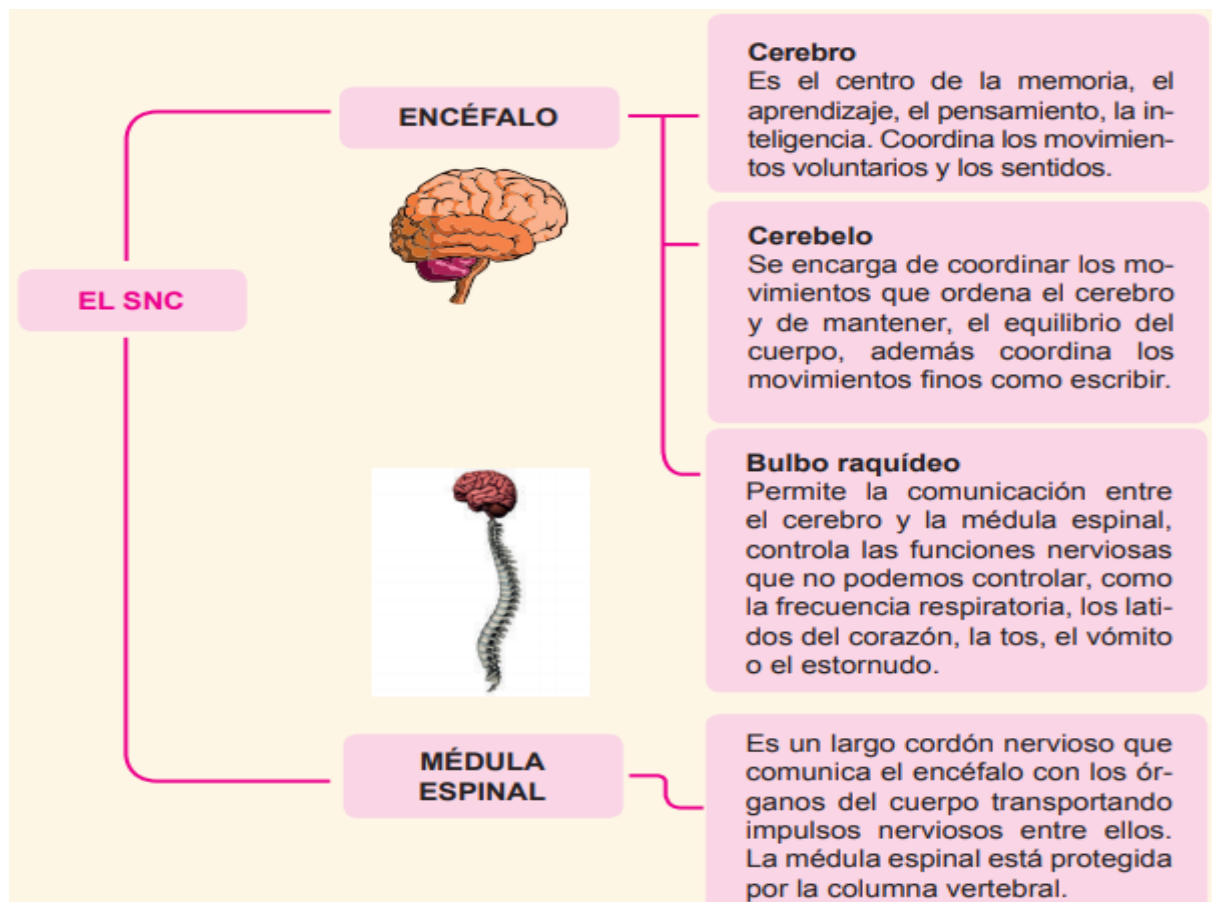
La médula espinal es el centro de los actos reflejos como es el caso del reflejo rotuliano.



# SISTEMA NERVIOSO

www.buscate.com.mx



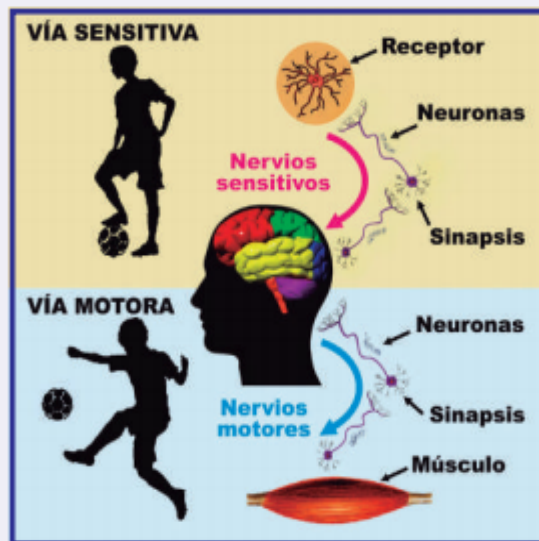


### B. Sistema Nervioso Periférico (SNP)

El sistema nervioso periférico está formado por un conjunto de nervios. Los nervios son prolongaciones de las células nerviosas, salen del encéfalo o de la médula espinal y se ramifican por todo el cuerpo recibiendo o llevando mensajes a todos los órganos. Hay dos tipos de nervios: sensitivos y motores.

El SNP:

- **Nervios Sensitivos:** Llevan información desde los órganos de los sentidos hasta el SNC.
- **Nervios motores:** Transmiten las ordenes desde el SNC hasta los órganos del cuerpo.



## ACTIVIDAD

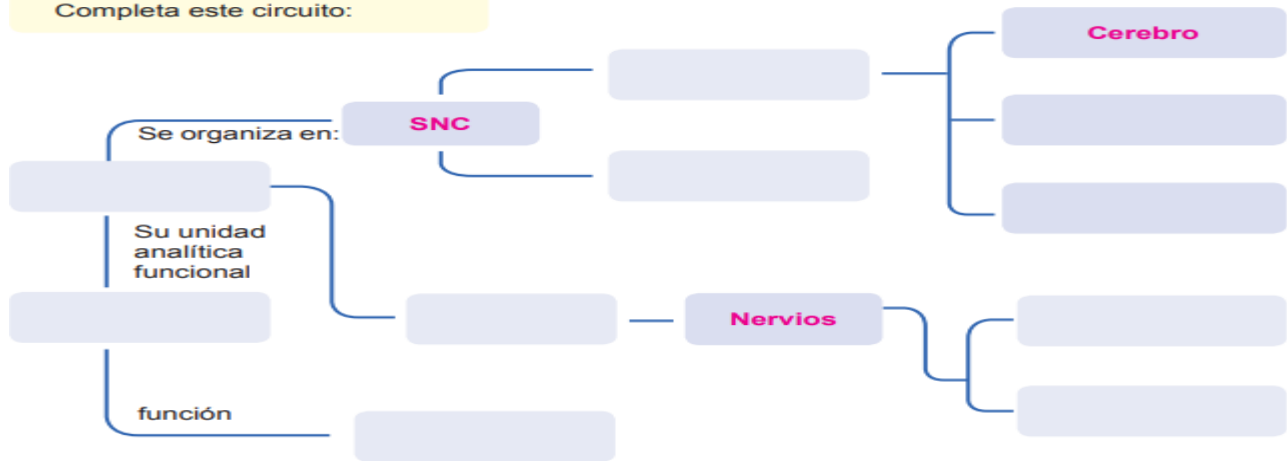


¡APLICO LO QUE APRENDÍ!

## RETROALIMENTACIÓN

1. El \_\_\_\_\_ controla y dirige todas las actividades del cuerpo.
2. La \_\_\_\_\_ es una célula nerviosa.
3. La \_\_\_\_\_ es la comunicación entre dos neuronas.
4. Son partes de la neurona: \_\_\_\_\_, \_\_\_\_\_ y \_\_\_\_\_.

Completa este circuito:



Busca en la sopa de letras las partes del encéfalo y las partes de la neurona. Luego, completa con las palabras las siguientes afirmaciones.

C	C	A	N	X	Q	P	M	L	Q	X
P	T	O	D	P	A	C	D	A	Q	P
C	X	O	L	E	B	E	R	E	C	O
A	P	C	F	G	H	I	J	Q	K	E
T	S	R	E	Q	O	N	L	M	L	D
D	E	N	D	R	I	T	A	P	X	I
J	A	W	A	T	E	S	A	M	S	U
K	B	M	C	P	C	B	M	K	T	Q
B	O	C	K	A	W	L	R	X	P	A
S	B	L	M	B	U	L	B	O	■	R
V	A	K	B	P	X	S	R	A	Q	R

- ▶ El \_\_\_\_\_ mantiene en equilibrio los movimientos finos.
- ▶ El \_\_\_\_\_ controla los latidos del corazón.
- ▶ El \_\_\_\_\_ está protegido por el cráneo.
- ▶ Las \_\_\_\_\_ son prolongaciones cortas, el \_\_\_\_\_ son prolongaciones largas, estos nacen del cuerpo o \_\_\_\_\_ de la neurona.

## LECTURA

La enfermedad de Parkinson es un trastorno progresivo del SNC, que suele afectar a personas en la sexta década de la vida. Las neuronas sufren una degeneración. La causa se desconoce, pero ciertos tóxicos ambientales como pesticidas, herbicidas y monóxido de carbono, contribuirían a su desarrollo. Esta enfermedad se caracteriza porque los músculos de los miembros superiores pueden contraerse y relajarse alternativamente, lo cual causa el temblor de las manos (que es el signo más común), rigidez de los músculos de la cara, lentitud en el movimiento, etc.

Responde:



▶ ¿Qué es el Parkinson?

---

▶ ¿Qué parte del cuerpo es afectada?

---

▶ ¿Qué significa se "degenera"?

---

▶ ¿Cuál es la característica más resaltante de la enfermedad?

---

Investiga y escribe en tu cuaderno.

- ¿Qué es la meningitis?
- ¿Cuáles son los hemisferios del cerebro?

### fuentes

[https://www.google.com/search?q=fichas+de+los+cambios+de+la+materia&sxsrf=ALeKk00mcq4J3xGU2or9ZYxTAXSrDYWDkw%3A1624550563597&source=hp&ei=o6zUYJH3INzB0PEPz72ymAE&iflsig=AINFCbYAAAAAYNS6s4Ft0bYTrtHQDvqArI4-a8\\_s8RGn&oq=fichas+de+los+cambi](https://www.google.com/search?q=fichas+de+los+cambios+de+la+materia&sxsrf=ALeKk00mcq4J3xGU2or9ZYxTAXSrDYWDkw%3A1624550563597&source=hp&ei=o6zUYJH3INzB0PEPz72ymAE&iflsig=AINFCbYAAAAAYNS6s4Ft0bYTrtHQDvqArI4-a8_s8RGn&oq=fichas+de+los+cambi)

**"CONVIÉRTETE EN EL CAMBIO QUE DESEAS VER EN EL MUNDO."**