	<b>INSTITUCION EDUCATIVA LA PRESENTACION</b>			
	NOMBRE ALUMNA:			
	AREA :	EDUCACIÓN ARTISTICA		NOTA:
	ASIGNATURA:	EDUCACIÓN ARTISTICA		
	DOCENTE:	ORIANA MARÍA ZAPATA MEJÍA		
	TIPO DE GUIA:	CONCEPTUAL		
	PERIODO	GRADO	Nº	FECHA
3	6	4	SEPTIEMBRE	2 UNIDADES

### INDICADOR DE DESEMPEÑO

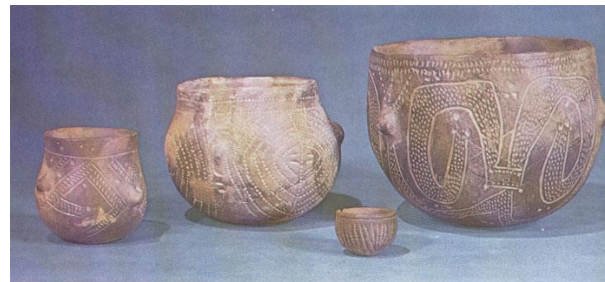
Identifica principios y características propias de las manifestaciones artísticas en los grupos humanos pertenecientes a los períodos prehistóricos del Neolítico

#### EL ARTE DEL NEOLITICO.



La cerámica fue la primera manifestación del arte Neolítico; otras importantes expresiones artísticas fueron las esculturas adoradas como diosas madres y monumentos megalíticos de piedra dedicados al culto religioso.

La cerámica estaba a menudo ricamente decorada mediante motivos incisos, estampillados o pintados.

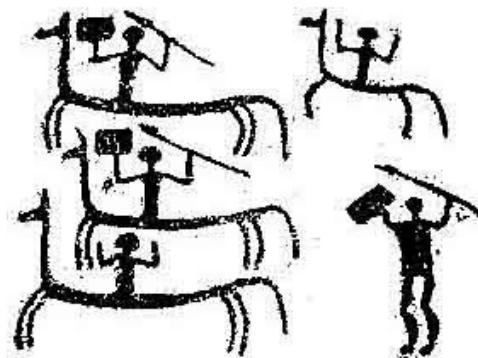
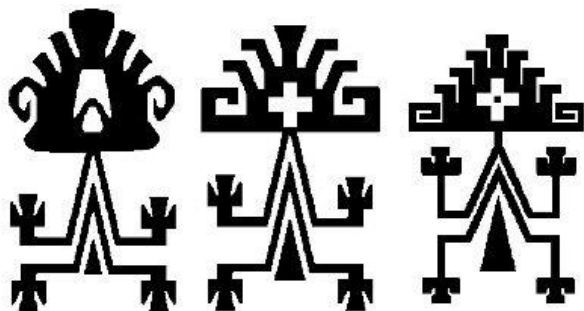


A medida que el tiempo transcurría, se ganaba en experiencia y sabiduría. En el *periodo neolítico*, ya se estaban sentando las bases para la conformación de las primeras civilizaciones y al mismo tiempo, los artistas de la época, seguían realizando las grandes obras artísticas y arquitectónicas que hoy en día son una valiosa fuente de información para arqueólogos e historiadores.

Muchos dicen que el *periodo Neolítico* abarca un momento de la historia "clave", en el desarrollo de las civilizaciones. Tradicionalmente asociado a los orígenes de la agricultura, hace un aporte fundamental a los sistemas económicos, que hasta nuestros días, gobiernan la humanidad.

Este antigua grupo, introduce en su técnica pictórica la línea, elemento básico en el mundo de hoy.

Frecuentemente se han encontrado en las rocas, representaciones de signos y símbolos llamados IDEOGRAMAS, que van desde un simple punto hasta composiciones más complejas hechas a base de líneas.



La nueva organización social de los pueblos neolíticos, hacen que ele hombre pase de la vida nómada a la vida sedentaria, lo que influyó en un incremento en el trabajo artístico, en el uso de la cerámica y de instrumentos de piedra pulimentada.

## MONUMENTOS MEGALÍTICOS.

Las primeras manifestaciones arquitectónicas del hombre fueron las impresionantes construcciones en piedra (megalitos), de monumental tamaño, que al parecer se concebían con un objeto funerario. Para su vivienda, se aprovechaban de cuevas y cavernas naturales en las que producían gran cantidad de obra pictórica: dibujos y pinturas que hablaban de su forma de vida.

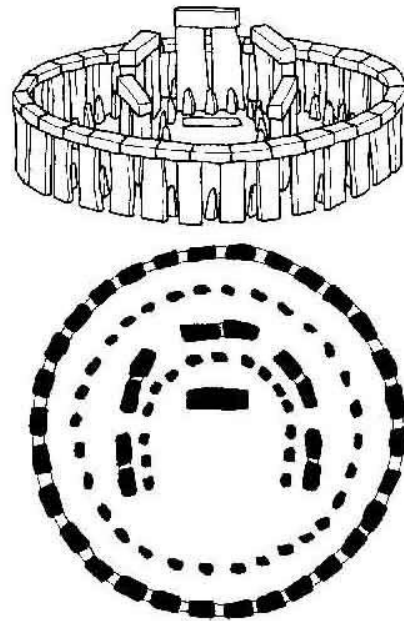
Los menhires (*grandes piedras colocadas de pie, también llamadas monolitos*), o la evidencia más notoria de este periodo.



Alineados solitariamente (*Dolmen*) que quiere decir mesa grande de piedra.



o en grupos (*Cromlech*), que son construcciones megalíticas formado de piedras o Menhires y Dólmenes que adoptan una forma circular y se constituyen como el principio de la arquitectura.



En el neolítico también se produjo la aparición de los primeros poblados de casas edificadas con diferentes materiales. La mayor parte de la arquitectura de esta época fue realizada en roca y madera.

¿Cómo y de dónde trasladaron esas enormes rocas? ¿Fue por magia o por un avanzado sistema de transporte?