	INSTITUCIÓN EDUCATIVA LA PRESENTACIÓN					
	NOMBRE ALUMNA:					
	ÁREA / ASIGNATURA: Geometría					
	DOCENTE: Ligia Machado Pérez					
	PERIODO	TIPO GUÍA	GRADO	Nº	FECHA	DURACIÓN
2	Aprendizaje	9	1	Mayo de 2022	2 unidades	

INDICADORES DE DESEMPEÑO

1. Identifica los elementos que conforman el entorno de trabajo de programas para el diseño de publicaciones y material de marketing, describiendo la función de cada uno.
2. Describe los diferentes diseños para elaborar proyectos publicitarios que le ofrece el software de diseño a su alcance, explicando las diferencias entre estos.

Elementos de Publisher

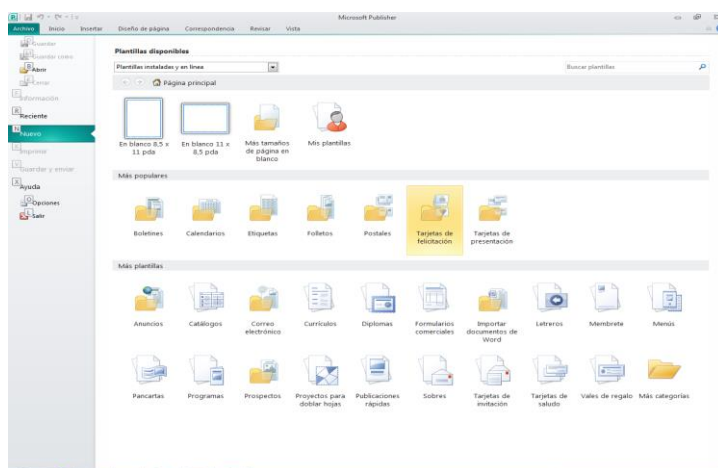
Microsoft Publisher es un programa encargado de la creación de publicaciones de todo tipo, ya sean comerciales o personales. Todas las publicaciones pueden ser generadas muy fácilmente por medio de los asistentes que este programa incluye. Contiene un gran número de publicaciones predefinidas, como pueden ser tarjetas de presentación, hojas membretadas, folletos, sobres, catálogos, diplomas, Postales, etc. Puedes iniciar el programa haciendo clic en el botón Inicio, todos los programas, Microsoft Office, Microsoft Office Publisher.

VENTANA DE INTRODUCCION

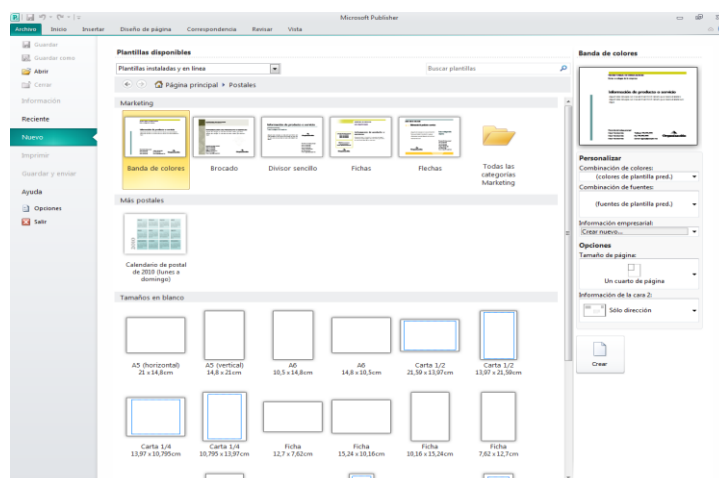
Cuando inicia Publisher, aparece la ventana de Introducción, en esta ventana puedes elegir una serie de plantillas de publicación

UTILIZAR UNA PLANTILLA

Al utilizar alguna de las plantillas que te ofrece el programa, puedes modificarla a tu gusto, cambiar el tipo de letra, cambiar de imagen, una franja, cinta, autoforma, etc. Todo lo puedes hacer, utilizando las barras de herramientas.



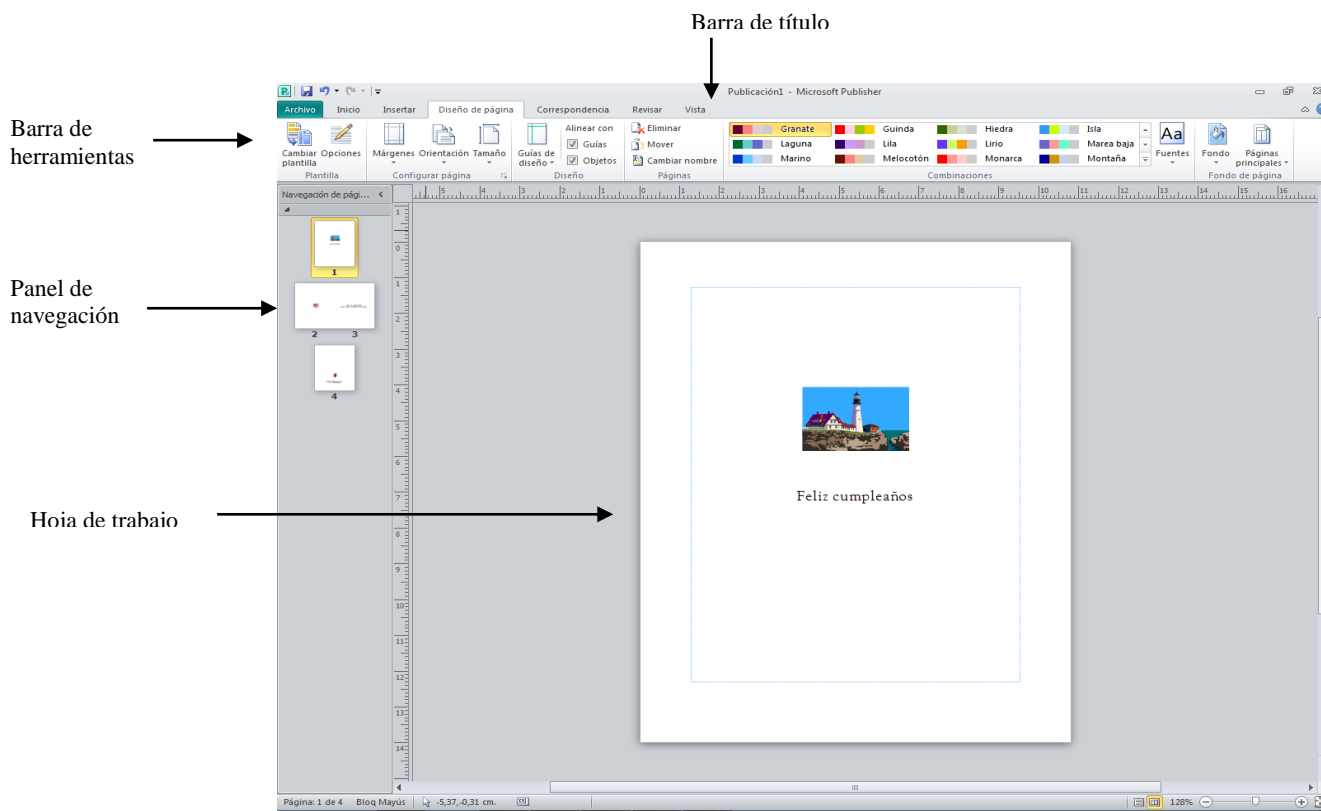
1. Una vez seleccionada la categoría (calendario, postales, etiquetas, etc.), se abre una nueva ventana con los diferentes modelos propuestos.
2. Inmediatamente seleccionas alguna plantilla, al lado derecho, se visualiza una muestra de tamaño regular y una serie de herramientas para personalizarlo a tu gusto
3. Finalmente haz clic en el botón Crear, espera unos segundos y revisa tu plantilla.
4. Si tu diseño consta de varias páginas, en el



panel izquierdo de la ventana principal de trabajo encontrarás el panel de navegación
CREAR UNA PUBLICACION

Se puede crear una publicación de manera fácil y sencilla utilizando las opciones del panel de tareas, solo debes hacer clic en el menú a modificar, asignar los nuevos atributos y listo.

En la hoja del área de trabajo puedes agregar imágenes, títulos y los mensajes, ya que estos aparecen con el diseño básico. Recuerda siempre guardar tus trabajos en la carpeta de grupo.



La felicidad no es un sentimiento, es una elección. Para ser feliz, uno debe elegir ser feliz.