	INSTITUCIÓN EDUCATIVA VILLA FLORA	CÓDIGO: ED-F-35	VERSIÓN 2
	Taller	FECHA: 25-06-2020	

Marque el tipo de taller: Complementario ___ Permiso ___ Desescolarización ___ Otro: Trabajo en casa X
 Asignaturas: Matemáticas, Ciencias Naturales, Ed física Grado: 1° Fecha: Semanas 1 2 3 4 3P
 Docentes: Martha Cano, Rosmira Zapata, Juliana Restrepo Ruiz, Yeferson Marín Alvarán, Jaiber Montoya Palacio
 Nombres y Apellidos del estudiante:

Propósito (indicador de desempeño):

Ciencias naturales: (Procedimental) Describe características de seres vivos y objetos inertes, establezco semejanzas y diferencias entre ellos y los clasifica.

Ed. Física: (procedimental) Explora las partes de su cuerpo por medio del uso de los sentidos.

Matemáticas: (Procedimental) Utiliza planos para ubicarse en el espacio y dibujar recorridos; para ello considera los giros y la lateralidad.

Pautas para la realización del taller: Desarrollar el taller en el cuaderno de matemáticas, no es necesario imprimir, ya que puede realizar los dibujos de las imágenes en el cuaderno. Después de solucionar el taller, los estudiantes que están registrados en la página **Edmodo** tomar foto y subir a la plataforma en la asignación correspondiente. Los estudiantes que no están registrados deben realizarlo en hojas para entregarlo en la Secretaría de la Institución.

Describir ítems de evaluación del taller para el estudiante: Se evalúa el taller teniendo en cuenta: letra del estudiante clara y legible, buena ortografía y orden en el desarrollo del taller, así como las respuestas dadas en cada ejercicio, tomando la evidencia enviada del ejercicio que lo requiera. Se evaluará también la participación en las sesiones de clase programadas.

Convenciones



*Escribe en tu
cuaderno.*



*Escribe un
mensaje de audio
o texto al
WhatsApp de tu
profe*



*Necesitas la ayuda
de un **adulto***

EXPLORACIÓN

Hola, soy Kevin.
Vengo de nuevo a
visitarte.

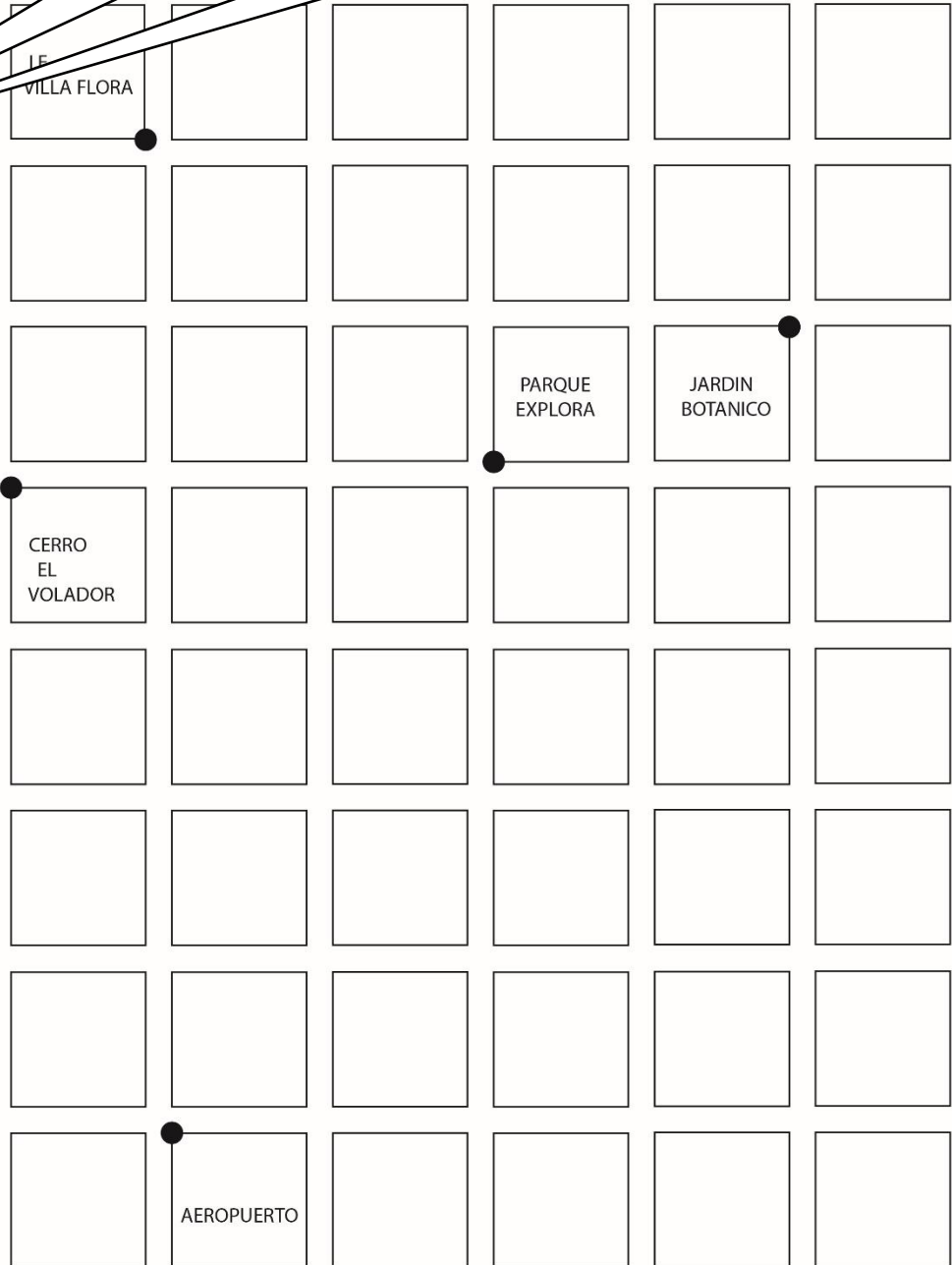
Vine a conocer más
seres y lugares de
tu planeta

Mi punto de llegada
es el aeropuerto

¡Allí está mi mapa,
vamos!



¿Te gustaría ayudar
Kevin nuevamente?



Para ayudar a Kevin, tendremos que hacer muchas cosas...

¿ESTÁS PREPARADO?

¡Comencemos!

Pero antes....

Reto 1



Bríndale a Kevin indicaciones para realizar los siguientes recorridos:

Recorrido 1: Del aeropuerto al parque explora.

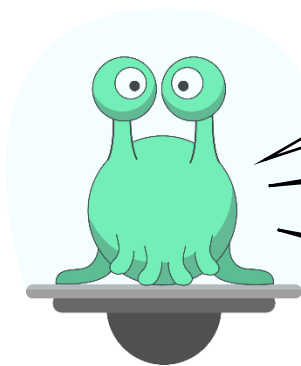
Recorrido 2: del parque explora al jardín botánico.

Recorrido 3: del jardín botánico al cerro el volador.

Recorrido 4: del cerro el volador a tu escuela



Escribe en tu cuaderno, las indicaciones para que Kevin pueda realizar sus recorridos.



Escuché que hay seres vivos e inertes

Puedes utilizar tus sentidos para identificar los seres vivos y objetos inertes

¿Qué los hace diferentes?

¿Por qué, si un pájaro y un avión vuelan, uno es un ser vivo y el otro no?

Reto 2



Kevin quiere saber que es un ser vivió y uno inerte, y cuales puede encontrar en cada uno de los lugares de su recorrido.

Dibuja 2 seres vivos y dos seres inertes y escribe cómo se define cada uno de estos.

Reto 3



Clasifica en dos grupos, los seres vivos, y los objetos inertes; que Kevin pueda encontrar en sus recorridos por la ciudad.



Reto 4



Cuéntale a Kevin una breve descripción de al menos 4 de los objetos que identificaste en el reto anterior, descríbelos usando tus sentidos.



ESTRUCTURACIÓN

¡He identificado los seres vivos y los objetos inertes

Tengo muchas dudas sobre ellos

¿me ayudas a resolverlas?

¡AYUDEMOS A KEVIN!

SERES VIVOS

1 ¿Todos los seres vivos son iguales?



2 ¿Puedo clasificar los seres vivos en diferentes grupos?

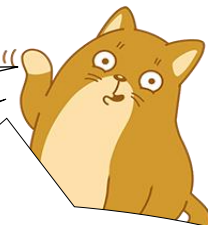
3 ¿Por qué son diferentes los animales y las plantas?

SERES VIVOS

1 No, todos los seres vivos tienen características que los hacen diferentes, como son su color, textura o función en el medio

2 Si, según el lugar que habitan, según su alimentación, su función y otras características

3 Porque las plantas fabrican su propio alimento para generar energía y los animales necesitan alimentarse de otros seres vivos para poder generar energía



¡AYUDEMOS A KEVIN!

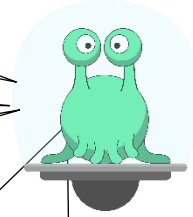


**OBJETOS
INERTES**

1 ¿Los objetos inertes se reproducen?

2 ¿De qué forma podemos clasificarlos?

3 El hecho de que los objetos inertes tengan movimiento ¿los hace seres vivos?



**OBJETOS
INERTES**

1 No, solo pueden reproducirse los seres vivos

2 Al igual que los seres vivos, se pueden clasificar según el lugar que habitan, según su alimentación, su función y otras características

3 No, ya que el movimiento no es algo que solo puedan hacer los seres vivos.






BUENO HA SIDO SUFICIENTE POR HOY.



Si encuentras algo más que contarle a Kevin, no dudes en hacerlo y déjale una nota en tu cuaderno.

TRANSFERENCIA

Pide a un adulto que te acompañe



Llegó la hora  de contar  a Kevin, cosas que él aún no ha descubierto 

- Elabora una carta  en la que le cuentes:
- Cómo es el recorrido que realizas desde tu casa  hasta la escuela. Observa muy bien el camino, y cuéntale que seres vivos e inertes puedes identificar en tu recorrido.
- ¿Qué semejanzas y diferencias encuentras entre ellos?
- Repasemos los sentidos; ¿Utilizas todos los sentidos para realizar el recorrido desde tu casa a la escuela? Y como te das cuenta de que los utilizas.



¡Pero que desorden! Ayuda a Kevin a clasificar los siguientes objetos, y seres vivos. Encierra con un color diferente, herbívoros, carnívoros, medios de transporte, objetos de estudio, objetos de cocina

