



NOMBRE DEL ESTUDIANTE

NODO: CIENTÍFICO

Docente:

Asignatura: CIENCIAS NATURALES

Grado: CUARTO

TALLER N° 1

La Célula

Así como para construir un edificio se requiere de “ladrillos”, también nuestro cuerpo requiere de “células” vivas. Sin embargo, no las podemos ver a simple vista porque las células son muy pequeñas, y para observarlas se necesitan lentes muy potentes, como los de un microscopio.



LA CÉLULA es la unidad básica de la que están formados todos los seres vivos.

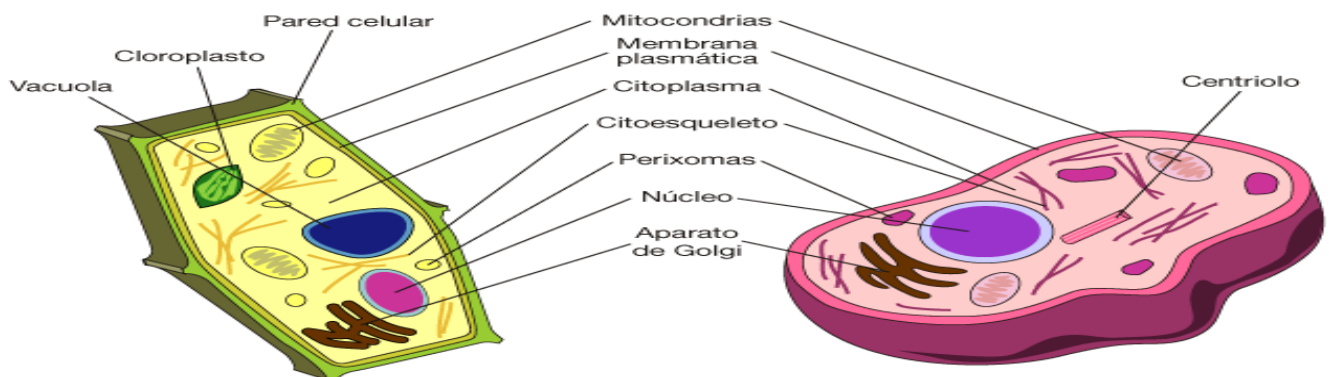
Según la teoría celular:

- 1- Todo ser vivo está formado por una o más células microscópicas.
- 2- La célula es lo más pequeño que tiene vida propia: es la unidad anatómica y fisiológica del ser vivo.
- 3- Toda célula procede de otra célula preexistente.
- 4- El material hereditario pasa de la célula madre a las hijas.

Célula vegetal

estructuras comunes

Célula animal

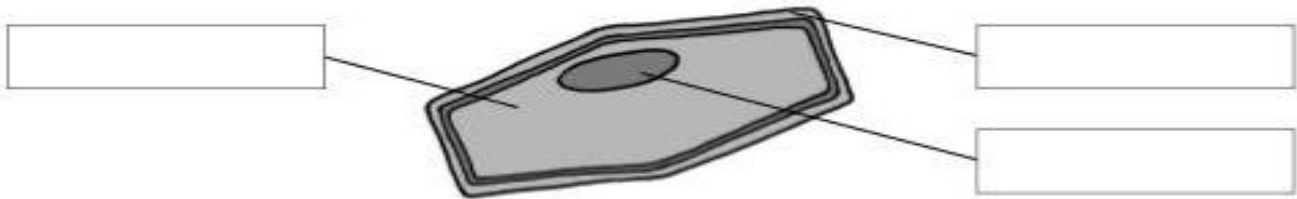


1. Contesta.

- ¿Qué es la célula?

- ¿Por qué decimos que las células están vivas?

2. Completa el dibujo con el nombre de las partes de una célula.



3. ¿En qué se diferencian las células vegetales de las células animales? Explica.

4. Relaciona.

paramecio

ratón

elefante

ameba

pluricelular

unicelular

5. Ordena de lo más sencillo a lo más complejo.

sistema

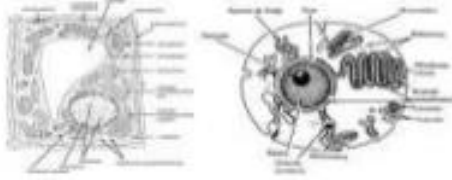
órgano

célula

organismo

tejido

1. Relacione cada célula con su imagen:
 a. Célula animal b. Célula vegetal



2. Encierre el concepto que **no es una célula**:

Muscular balón piel
 Nerviosa vegetal animal

3. Cuál es la función de cada célula. Copie la letra correspondiente en la línea:

- a. Célula muscular
 b. Célula nerviosa
 c. Célula de la piel

___ Pensar, sentir, reaccionar ante el medio, estas células tienen forma de estrella.

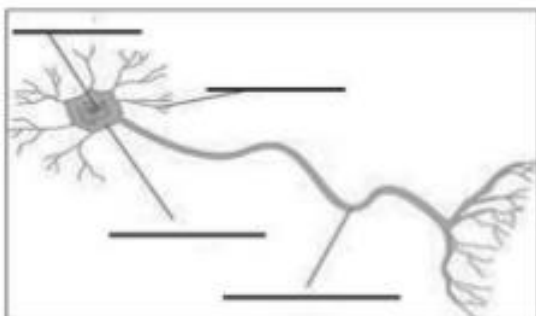
___ Proteger el cuerpo contra el ataque de microbios, del agua, del frío y de los rayos solares, estas células son aplanadas con forma de baldosa.

___ Levantar objetos, estas células son alargadas, se estiran y se encojen.

4. Escriba **F** si es falso, **V** si es verdadero.
 a. Las células eucariotas tienen núcleo ___
 b. Las células procariotas tienen núcleo ___

5. Copie en el lugar correcto cada parte de la neurona

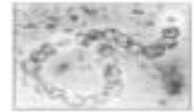
SOMA AXÓN DENDRITAS NÚCLEO



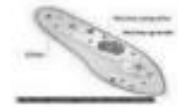
6. Escriba tres partes que conformen o tenga una célula:
- _____
- _____
- _____

7. Relacione cada reino con la imagen que le corresponde:

- a. Reino animal



- b. Reino vegetal



- c. Reino monera



- d. Reino protista



- e. Reino fungi



8. Complete la siguiente tabla

ANIMAL	VERTEBRADO	INVERTEBRADO
ACUATICO		
TERRESTRE		
AEREO		

