

# LA TIPOGRAFÍA

¿Qué es tipografía?

- Puede determinarse que es el estilo o la apariencia del texto.
- También puede referirse al estudio y clasificación de las diferentes familias o tipos de letras, así como el diseño de caracteres unificados por propiedades visuales uniformes.

Clasificación Tipográfica:

Una familia tipográfica es un grupo de signos escriturales que comparten rasgos de diseño comunes, conformando todas ellas una unidad tipográfica.

Los miembros de una familia (los tipos) se parecen entre sí, pero también tienen rasgos propios.



LAS TIPOGRAFÍAS ESTÁN EN TODAS PARTES

En libros, revistas, empaques de alimentos y productos, sitios web, catálogos, entre otros.

## FAMILIAS TIPOGRÁFICAS:

Es el grupo más familiar y se considera que es el más legible. Las características principales de las letras

ROMAN son que tienen serif o pequeñas colas y que el trazo varía en cuanto al grosor.



## Sans Serif

Sans Serif:

Algunas veces se denomina bloque. Contemporáneo o gótico. No tiene serif. Es uniforme en cuanto al grosor de los trazos.

Cursivas:

Se asemejan a la escritura de la mano. Se utilizan como letra capitular.

# Cursivas

# Ornamentales

Ornamentales:

Se utilizan para crear efectos especiales.

Son recargadas y difíciles de leer.

## RECOMENDACIONES:

1. EL NÚMERO DE LETRAS POR LINEA NO DEBE SER MAYOR A 50 O 60 TIPOS.

Una composición demasiado ancha se convierte en un efecto decorativo y gris, y no incita a la lectura.

2. Una fuente en el computador debe de ser como mínimo de seis puntos para que tengamos una óptima impresión. Utilice, como mínimo, 10 puntos para el cuerpo del texto. Cualquier texto más pequeño es difícil de leer.

3. Es mas fácil leer en minúsculas que en MAYÚSCULAS.

4. JERARQUÍA:

Es utilizada para llevar al lector a visualizar lo más importante.

Muestra dónde comenzar y luego a dónde ir, usando diferentes niveles de énfasis.



5. Una buena tipografía ayuda a leer el anuncio, mientras que una mala impide hacerlo.



6. Es más fácil leer textos negros sobre fondos blancos que sobre fondos

**invertidos**

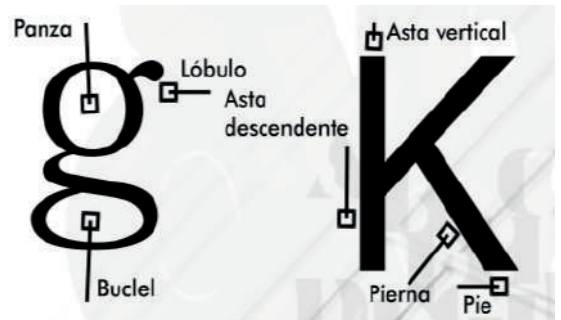


typo typ o  
t y p o

7. El espaciado entre letras, palabras y líneas cobra particular importancia en el diseño con fuentes. Para lograr un espaciado adecuado, es necesario dar con las relaciones proporcionales correctas.

## ANATOMÍA TIPOGRÁFICA:

Los tipos constan de unas partes que se denominan como: brazos, piernas, ojos, columnas, colas... Estas son las partes que se han utilizado de forma tradicional para la construcción de las diferentes letras.



- Línea de base
- Altura de la x
- Altura de las ascendentes
- Altura de las descendentes
- Rebarba

### Anatomía



### Trazo

La línea que define la forma básica de la letra

## Anatomía



### Asta

Trazo vertical . Rasgo principal que define la forma de la letra

## Anatomía



### Apice

Unión de dos astas en la parte superior de una letra

## Anatomía



### Asta Ascendente

Asta de la letra que sobresale por encima de la altura de la X (ojo medio).

## Anatomía



### Asta Descendente

Asta de la letra que queda por debajo de la línea de base.

## Anatomía



### Perfil, fileto o barra

Línea horizontal entre verticales, diagonales o curvas.

## Anatomía



### Perfil, fileto o barra

Línea horizontal entre verticales, diagonales o curvas.

Anatomía



**Bucle o Panza**

Trazo curvo que encierra una contraforma.

Anatomía



**Cola**

Prolongación inferior de algunos rasgos.

Anatomía



**Contraforma ó Contrapunzón**

Espacio interno de una letra total o parcialmente encerrado.

Anatomía



**Cruz o travesaño**

Trazo horizontal que cruza por algún punto del asta principal.

Anatomía



**Cuello**

Trazo que une la cabeza con la cola de la g.

Anatomía



**Ojal**

Bucle creado en el descendente de la g de caja baja.



**Oreja**

Pequeño trazo situado en la cabeza de la g de caja baja.

## Anatomía



### Pata

Trazo diagonal que sirve de apoyo a algunas letras. También se puede llamar cola.

## Anatomía



### Remate

El pie en ángulo recto u oblicuo que se haya al final del trazo.

## Anatomía



### Uña o Gancho

Final de un trazo que no termina en remate, sino con una pequeña proyección de un trazo

## Anatomía



### Vértice

Punto exterior de encuentro entre dos trazos en la parte inferior de la letra.

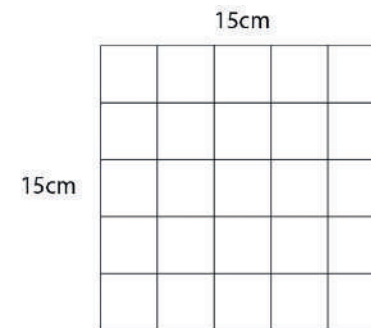
### ACTIVIDAD #3:

Diseño creativo de tipografía personalizada:

Realizar el siguiente ejercicio para familiarizarnos con el diseño de las letras con base a su forma y estructura.

Deberás construir una ilustración o diseño tipográfico teniendo en cuenta los siguientes elementos:

1. Piensa en una letra que te guste, por ejemplo, la inicial de tu nombre. Puede ser mayúscula o minúscula y escoge una de las familias tipográficas que más te guste.
2. Dibuja la letra en una plantilla o cuadrícula de 15x15 cm.



3. Personaliza tu letra de acuerdo a un concepto, estilo o tendencia gráfica. Aplica la técnica de color que más te guste: colores / acuarelas / vinilos / marcadores.



OBSERVA LOS SIGUIENTES EJEMPLOS:

