

TEORÍA DEL COLOR



ANÁLOGOS

Son colores análogos aquellos que se encuentran a ambos lados de cualquier color en el círculo cromático.

#FF8700	#FFB200	#FFDF00
#A92BBC	#7524AF	#4D22B3
#BADF00	#70C700	#3BBE00

TRIADAS

Consiste en 3 colores cualquiera equidistantes en el círculo cromático, puesto que los 3 colores contrastan entre sí.

#FFED00	#FF2600	#0074BF
#00B600	#FF8700	#7524AF
#C82DB3	#00C6A0	#FFB200

COMPLEMENTARIOS

Los colores opuestos o complementarios son aquellos colores que se encuentran en una posición oponible dentro del círculo cromático.

#F22540	#00B600	#A92BBC	#DCED00
#0040BA	#FFB200	#D2278D	#70C700
#FFDF00	#4D22B3	#00AFCF	#FF5700

MONOCROMÁTICOS

Los colores monocromáticos son todos los colores (tonalidades) de un solo matiz o tono.

#4C79CE	#3266C8	#1953C1	#0040BA
#E892C5	#DF67AF	#DB52A3	#D63C98
#CEE84C	#C8E532	#C1E219	#BADF00

CUADRADA

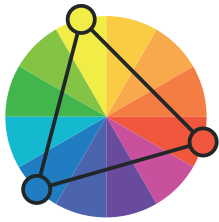
Consiste en cuatro colores espaciados uniformemente alrededor de la rueda de colores.

#D2278D	#0074BF	#70C700	#FF9300
#FFD000	#F22540	#0229BA	#00B600
#BADF00	#FF7900	#C82DB3	#009BCC

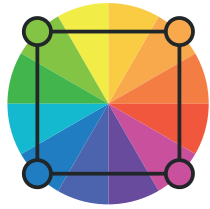
ESCALA DE GRISES

Es el color negro en diferentes intensidades.

#CCCCCC	#B2B2B2	#808080	#4D4D4D
---------	---------	---------	---------



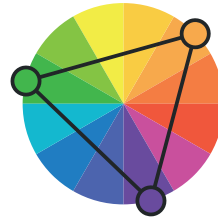
PRIMARIOS



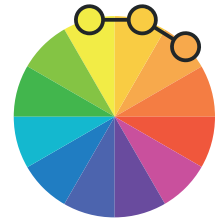
CUADRADA



COMPLEMENTARIA



TRIADA



ANÁLOGA



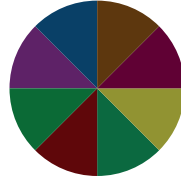
FRÍOS



CÁLIDOS



BRILLANTES



OSCUROS



SATURADOS



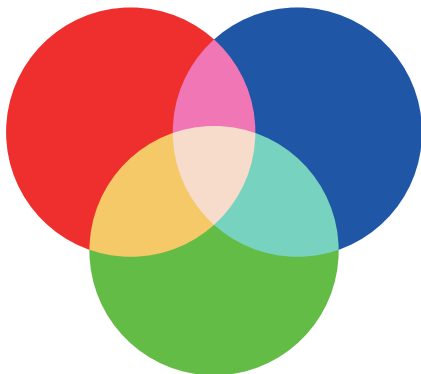
DESATURADOS

RGB

Rojo, Verde, Azul

ADITIVOS

Es un modelo que permite obtener un color a partir de la suma de la representación numérica de las componentes de color.



CMYK

Cian, Magenta, Amarillo, Negro

SUSTRATIVOS

La síntesis sustractiva explica la teoría de la mezcla de pinturas, tintes, tintas y colorantes naturales.

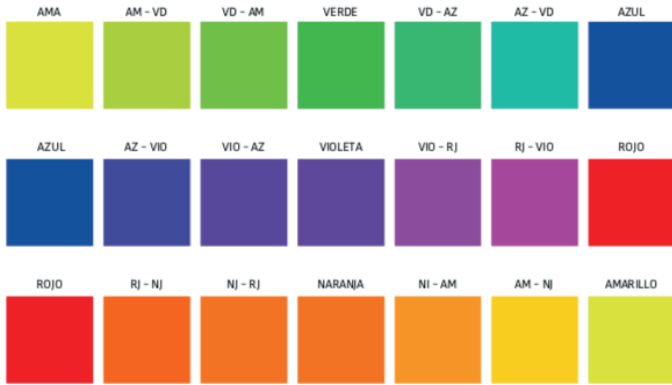


PROPIEDADES DEL COLOR:

Las combinaciones de los diferentes colores entre sí, además de con el blanco y con el negro, son infinitas. Por este motivo tenemos un sistema de clasificación para poder organizar todas las variaciones que podemos obtener mezclando los colores primarios, el negro y el blanco. La clasificación se fundamenta en las propiedades del color, que son, tono, valor y saturación. Basándonos en estas tres cualidades confeccionaremos las tres escalas básicas de colores: el círculo cromático, la escala de valor o claro-oscuro y la escala de saturación o escala de grises.



TONO:



Definimos tono como la propia cualidad que tiene un color. Tonos son todos los colores del círculo cromático, primarios, secundarios e intermedios. Podemos decir que cuando se va a la izquierda o a la derecha en el círculo cromático se produce un cambio de tono.

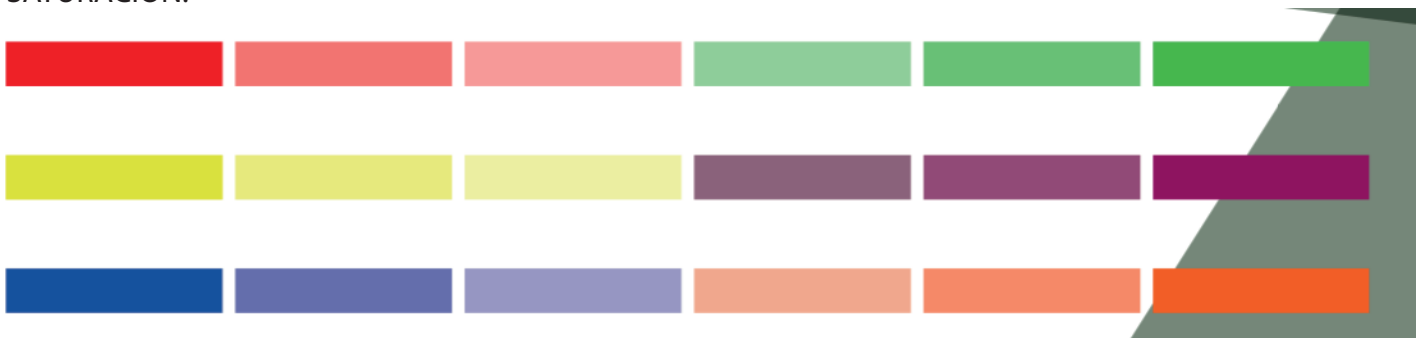
VALOR:

Cuando a cada uno de los colores o tonos del círculo cromático los mezclamos con blanco para ganar luminosidad o con el negro para oscurecerlo, lo que estamos realizando es un cambio de valor. Para realizar la escala de claro-oscuro, es decir, los diferentes valores de un color tenemos que tener en cuenta que no todos tienen la misma luminosidad. Si tuviésemos que graduarla en una escala de 1 a 10, el amarillo estaría en el número 9, el naranja en el 8, el rojo y el verde en el 6, el azul en el 4 y el violeta en el 3.



Cuando a cada uno de los colores o tonos del círculo cromático los mezclamos con el negro para oscurecerlo y de esta manera generar sombras.

SATURACIÓN:



Cuando un color pertenece al círculo cromático se dice que está saturado, que tiene el máximo poder de pigmentación, de coloración. Pero no siempre nos encontramos los colores puros, sino que se suelen ver compuestos por mezclas complejas, con cantidades desiguales de colores primarios. Para cambiar la saturación de un color hay que mezclarlo con su complementario y, así, se obtiene la escala de saturación o de grises.

TONO:

Definimos tono como la propia cualidad que tiene un color. Tonos son todos los colores del círculo cromático, primarios, secundarios e intermedios. Podemos decir que cuando se va a la izquierda o a la derecha en el círculo cromático se produce un cambio de tono.



ACTIVIDAD SOBRE EL COLOR:

Luego de haber estudiado el material de apoyo, desarrollaremos las siguientes actividades las cuales permiten evidenciar su proceso formativo. Pero antes de iniciar debemos hacernos la siguiente pregunta: ¿Los colores son los mismos en todas partes del mundo?

Cabe aclarar que los colores afectan a las personas y se sabe a ciencia cierta que influyen en la compra o no de un producto, produciendo diferentes sensaciones de las que normalmente no somos conscientes.

Recursos para el desarrollo de las actividades: lápices de colores, hojas de block, lápiz, borrador.

ACTIVIDAD #1: TEORÍA DEL COLOR.

Para el desarrollo de la actividad deberás calcar esta imagen seis veces y colorearla teniendo en cuenta las siguientes instrucciones:

1. Primera Imagen: deberá ser coloreada aplicando solo los colores cálidos.
2. Segunda Imagen: deberá ser coloreada aplicando solo los colores fríos.
3. Tercera Imagen: deberá ser coloreada aplicando una armonía en triada de color, esta será escogida por usted.
4. Cuarta Imagen: deberá ser coloreada aplicando solo los colores análogos.
5. Quinta Imagen: deberá ser coloreada aplicando solo los colores complementarios.
6. Sexta Imagen: deberá ser coloreada aplicando la combinación de colores que basándose en la teoría del color.

