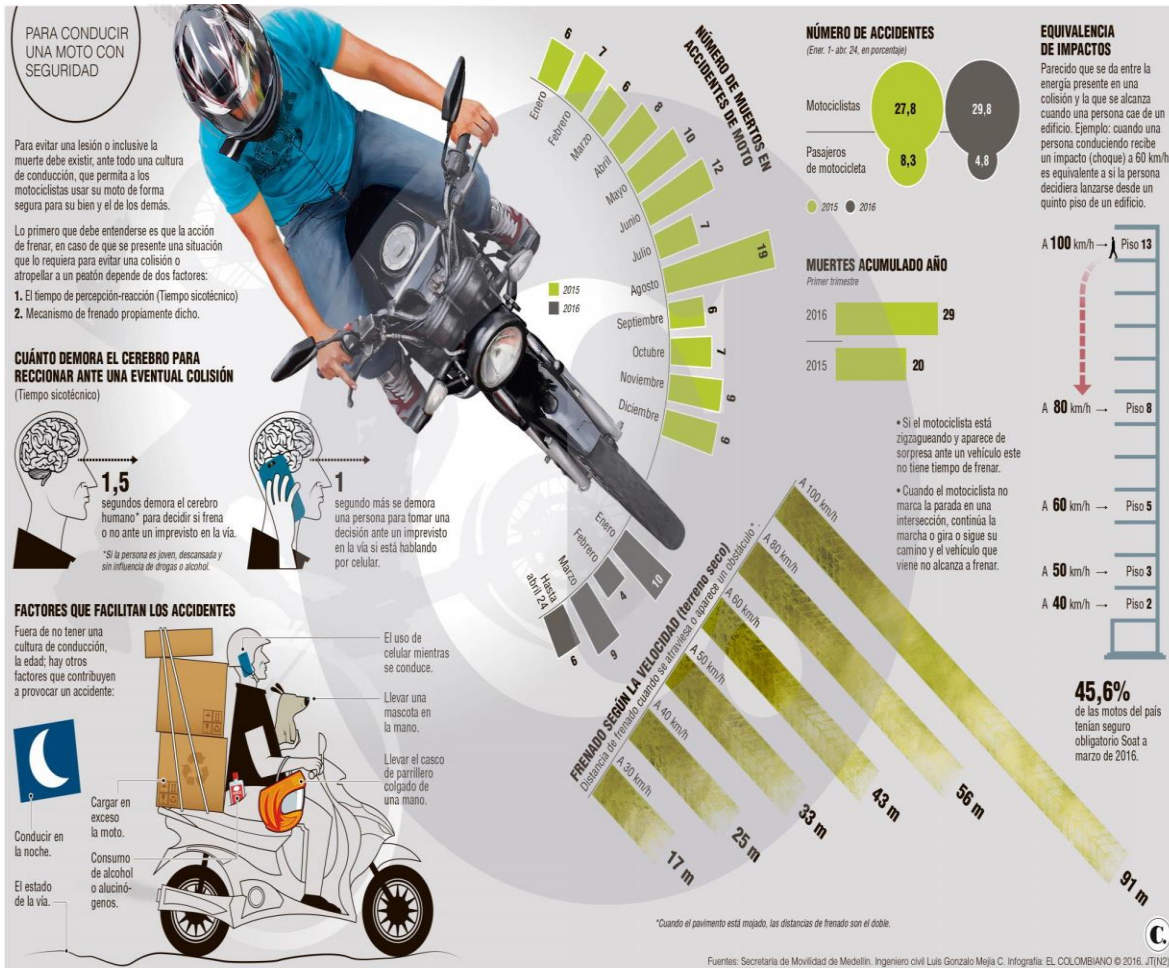


CHOCAR EN UNA MOTO A 60 KM/H EQUIVALE A CAER DE UN QUINTO PISO

Objetivo: Relaciona las variables velocidad y posición para describir las formas de energía mecánica (cinética y potencial gravitacional) que tiene un cuerpo en movimiento.



Recuperado de <https://www.elcolombiano.com/antioquia/en-medellin-muertes-por-motos-aumentaron-el-25-por-ciento-este-ano-AM4079516>

ACTIVIDAD

- 1- ¿Cómo te pareció la infografía?
- 2- ¿Hay algún dato que te llama la atención? ¿Cuál?

- 3- Fíjate en la información de la parte derecha ¿Qué opinas de la frase “parecido que se da entre la energía en una colisión y la que se alcanza cuando alguien se cae de un edificio?
- 4- ¿Cómo se relaciona, según esto una colisión y una caída desde un cuarto piso?
- 5- A partir del texto ¿Qué es la energía mecánica?
- 6- Ahora vamos a jugar y experimentar un poco a ver que sucede
 - a- Consigue una hoja de papel y comprímela hasta que quede como una bola
 - b- Vamos a dejarla caer desde diferentes alturas y observar y anotar que le sucede después del impacto con el suelo, deja todas tus observaciones consignadas en un hoja
 - c- Ahora vamos a tirarla contra una pared con distintas velocidades y vamos a observar lo que pasa; deja consignado lo que sucede en una hoja para cada lanzamiento.
 - d- ¿Qué conclusión puedes obtener del experimento?