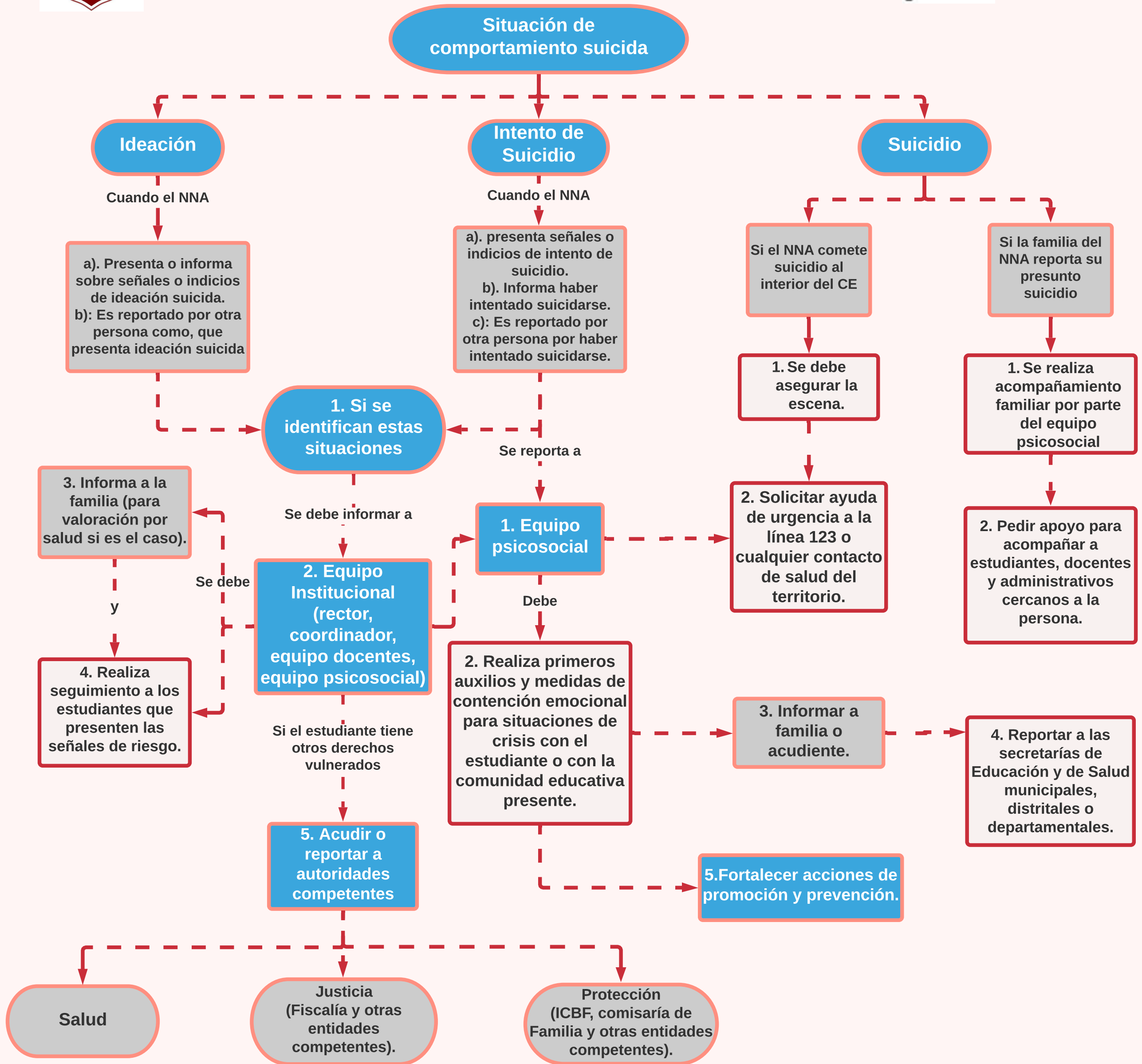




IEMFS - PROTOCOLO PARA ACTIVACIÓN DE RUTA DE ATENCIÓN PARA SITUACIONES DE CONDUCTA SUICIDA EN NIÑOS, NIÑAS Y ADOLESCENTES.



IMPORTANTE: ⚠️

Las Autolesiones o "Cutting", Son una nueva práctica que consiste en rayarse los brazos, antebrazos, abdomen, muslos y piernas con objetos fluidos como una forma en que adolescentes y jóvenes calman su ansiedad. La presencia de esta conducta es una clara señal de un fuerte malestar psicológico en niños, niñas, adolescentes y Jóvenes. por lo tanto, si el maestro sabe o reconoce que un niño, niña o adolescente se está autolesionando, debe informar inmediatamente al rector, coordinadores, orientador escolar o al equipo psicológico, ya que es un factor de riesgo ante la conducta suicida.