



**NOMBRE DEL DOCENTE: LILIANA MORENO, BETTY MELÉNDEZ, LINA MARÍA PALACIOS**

**ÁREA O ASIGNATURA NÚCLEO BIOFÍSICO - GRADO 1° - GRUPO (S): 1°1, 1°2, 1°3 CIENCIAS NATURALES, TALLER # 1**

**SEMANA DEL 20 AL 24 MES 04 AÑO: 2020**

**TEMA(S): REPRODUCCIÓN DE LOS SERES VIVOS**

**INDICADOR(ES) A DESARROLLAR: Las características y los cambios de los seres vivos, identificadas**

Concepto: Los seres humanos, los animales y las plantas son seres vivos que crecen y cambian con el tiempo.

Unos animales ponen huevos y otros salen del vientre de la madre.

**1. RELACIONA LAS IMÁGENES DEL GATO CON SU EDAD, POR MEDIO DE UNA LÍNEA.**



GATO ADULTO



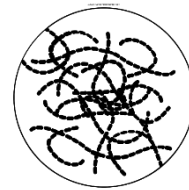
TRES SEMANAS

**2. LOS HONGOS Y LOS SERES MICROSCOPICOS**

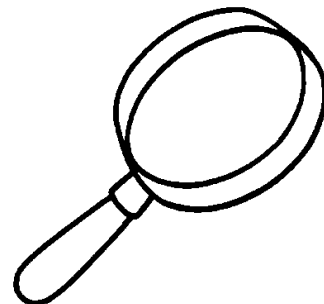
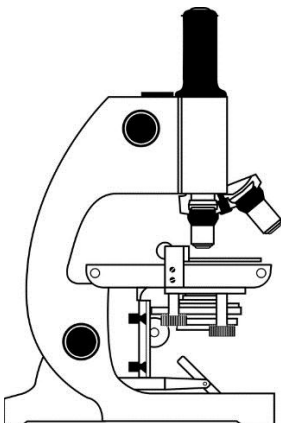
Los hongos son seres diferentes a las plantas; no son verdes y algunos son comestibles.

Muchos de los seres vivos no se pueden ver a simple vista, así que para ello se necesitan aparatos especiales como lupas y microscopios.

- Colorea dos seres que no se pueden ver a simple vista



**3. OBSERVA LAS IMÁGENES Y CONVERSA CON TUS PADRES ACERCA DE CÓMO SE LLAMAN LOS SIGUIENTES APARATOS, DESCRÍBELOS Y COLOCA PARA QUE SIRVEN.**











**4. LAS PLANTAS**

**Las plantas**

Ordena en secuencia las siguientes láminas, escribiendo los números del 1 al 6 en los ○:

 brote ○	 agua ○	 tierra ○
 luz solar ○	 planta ○	 semillas ○

¿En cuál de los siguientes maceteros germinarán las semillas? Píntalo y tacha con una X los otros. Comenta con tus compañeros.

