

MANEJO INTEGRAL DE ABEJAS Y AVISPAS 2021

“¡Quien entre la miel anda, algo se le pega!”



@areametropol

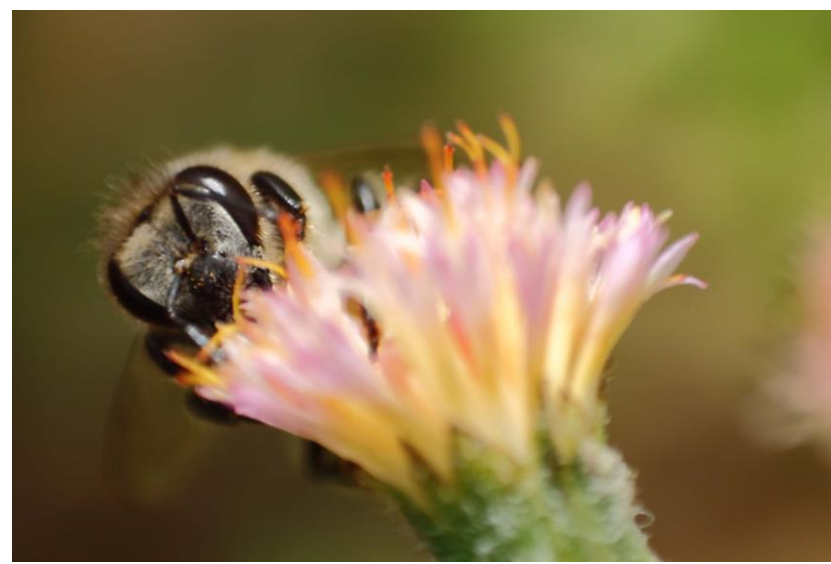
www.metropol.gov.co

Futuro sostenible





¿Cuántos tipo de abejas conoces?





Alcaldía de Medellín



Esta es la abeja mielera (*Apis mellifera*)

- Es **la abeja más reconocida** y la más utilizada para producir miel a nivel mundial.
- ¿Sabías que originalmente fue una especie traída desde Europa y África? **Antes de la llegada de los españoles, América no tenía estas abejas.**
- Apenas es una de las **más de 20.000 especies de abejas** que existen, según estimaciones científicas.



Futuro sostenible

Familia Halictidae



Euglossa sp.



Nannotrigona sp.



¿Has llegado a ver alguna de estas abejas nativas?

Scaptotrigona sp.



Tetragonisca angustula.



Familia Halictidae





Alcaldía de Medellín



En Colombia tenemos más de 460 especies de abejas nativas

- **No todas las abejas pican para defenderse.** Algunas especies muerden y otras llegan a segregar sustancias irritantes.
- Unas son solitarias y otras se agrupan en **eusociedades. ¿Qué quiere decir eso?**
- En el **Valle de Aburrá** se han llegado a registrar **más de 80 especies** en los cerros tutelares.



Futuro sostenible





Alcaldía de Medellín



¡No nos olvidemos de las avispas!

- En Colombia encontramos **más de 230 especies de avispas sociales y cerca de 330 especies de avispas solitarias con aguijón.**
- Se estima que puede haber **más de 35.000 especies** de avispas en el mundo.
- **Apenas estamos aprendiendo** sobre su vida, diversidad, comportamientos y funciones que desarrollan en los ecosistemas.
- Cada insecto que se te ocurra, probablemente tiene una avispa que lo ataque. **Son formidables controladoras de poblaciones de insectos (seis patas) y arácnidos (ocho patas).**



Synoeca sp.



Futuro sostenible



Alcaldía de Medellín



¿Qué necesidad tenemos de cuidar estos animales?

- Forman parte de la fauna urbana.
- Cumplen funciones en el equilibrio de los ecosistemas.
- Muchos de nuestros alimentos dependen de su trabajo.



Futuro sostenible

PERO VAMOS POR PARTES

Fauna doméstica



Fauna exótica



Alcaldía de Medellín



Futuro sostenible

Fauna Silvestre



Alcaldía de Medellín



Tigrillo lanudo



Oso de anteojos



Gallinazo



Guacamayas



Boa



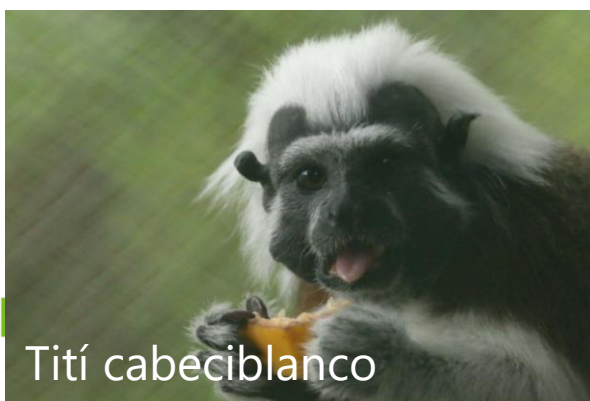
Tortuga morrocoy



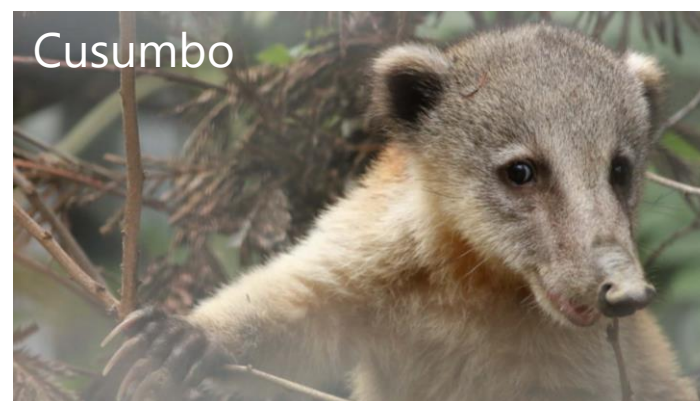
Zarigüeya o chucha



Abeja angelita



Tití cabeciblanco



Cusumbo



Abeja del sudor



Alcaldía de Medellín



¿Qué son los servicios ecosistémicos?

¿Qué papeles cumple la fauna silvestre en el equilibrio de los ecosistemas?

¿Por qué nuestra calidad de vida depende de este equilibrio?



Futuro sostenible

¿Qué necesita una casa?



Alcaldía de Medellín



Agua

Techo, resguardo



Alimento

¿Cómo hace un animal silvestre para sobrevivir en un bosque, un desierto, un río o el mar?



Futuro sostenible



Sanidad y manejo de los desechos



Protección y refugio

ECO – SISTEMA

οἶκος-οἶκος (casa) + σύστημα-sýstēma (conjunto, reunión, agregado)



Alcaldía de Medellín



Agua



Refugio

(Tití gris)



Protección de los suelos

Prevención de la erosión



Alimentación

(Periquito bronceado)



Ecosistema bosque de niebla

Fijación del dióxido de carbono



Polinización



Mosca de las flores



Colibrís y otras aves

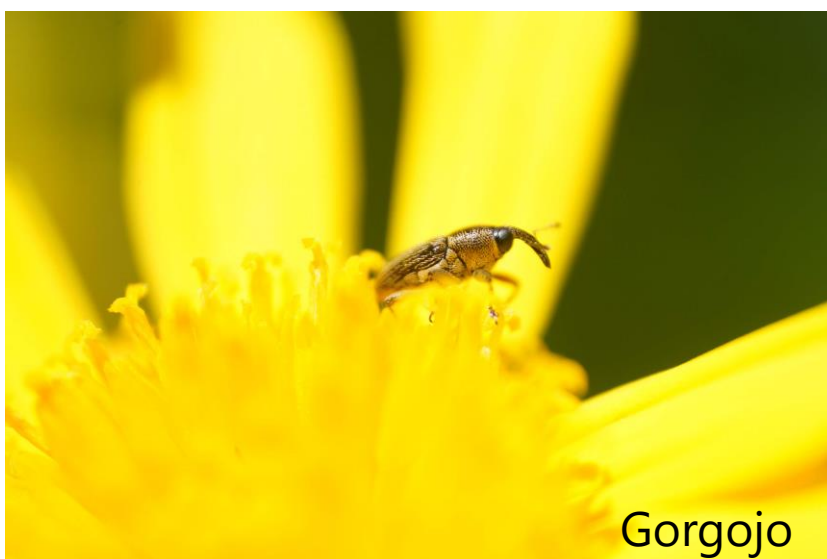


Murciélagos

¿Qué es la polinización? ¿Para qué sirve?



Abeja mielera



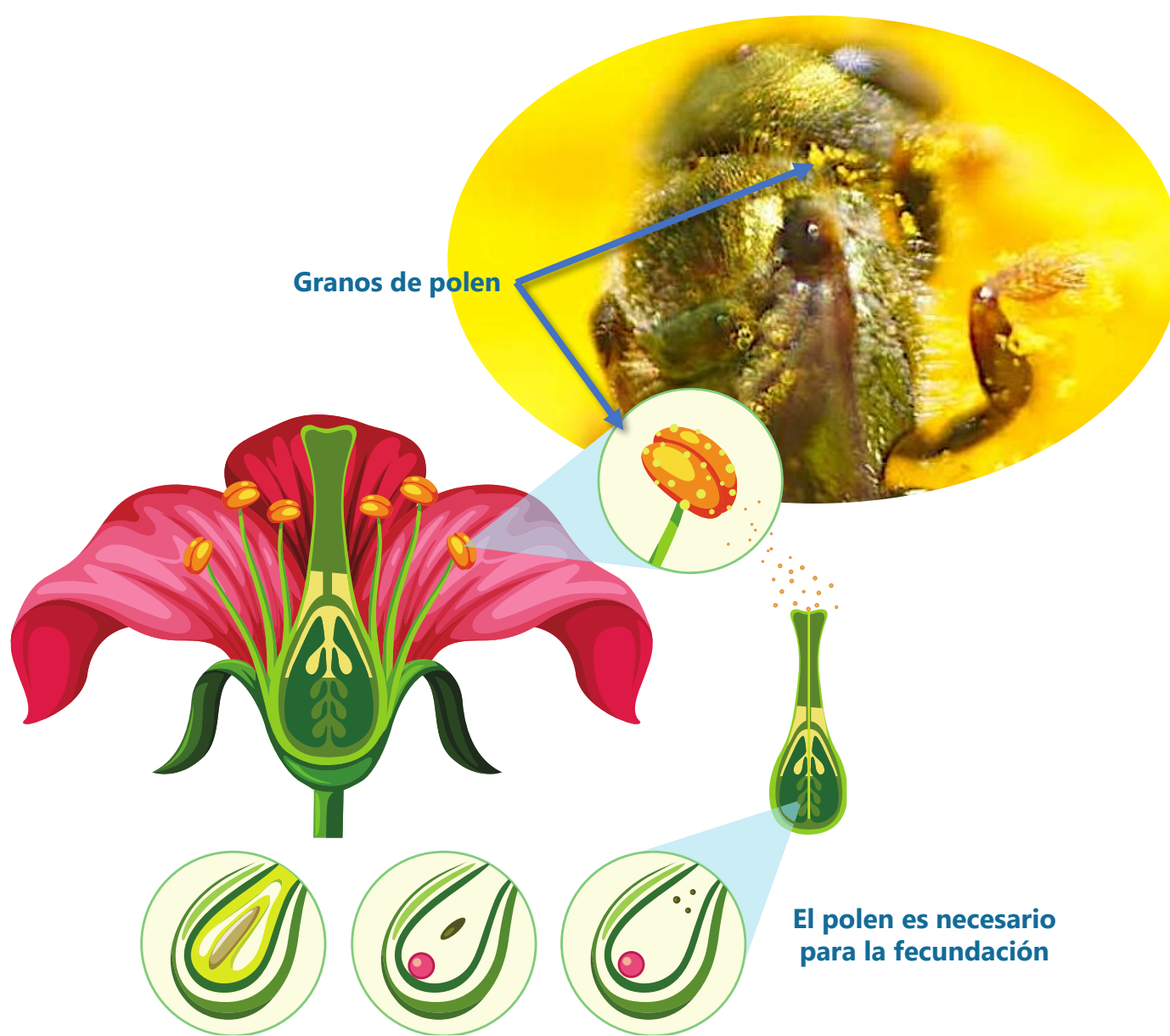
Gorgojo



Mosca común



Alcaldía de Medellín



Es el mecanismo de reproducción que utilizan las plantas que tienen flores.

Polinización abiótica depende del viento y el agua.

Polinización biótica depende de animales, vertebrados e invertebrados.

Polinización artificial es la que realiza el ser humano.

Las abejas y avispas polinizan una gran cantidad de especies de plantas.



Futuro sostenible

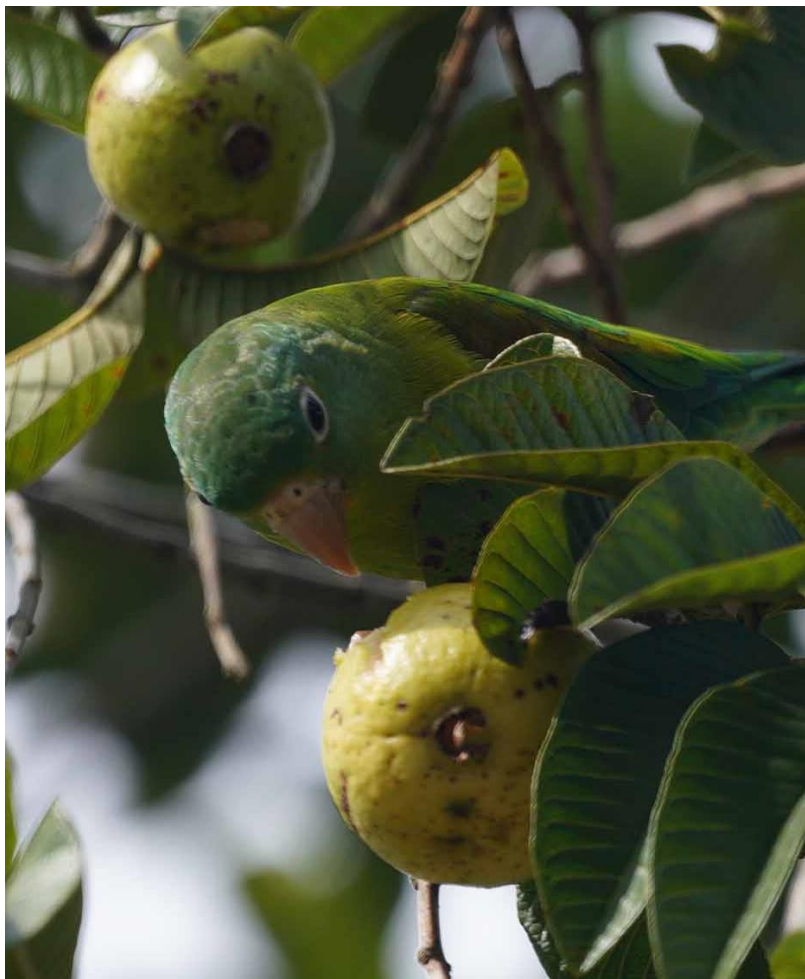
DE LA FLOR AL FRUTO



Alcaldía de Medellín



Futuro sostenible



Alcaldía de Medellín



POLINIZACIÓN

La polinización biótica incrementa la posibilidad de formación de **frutos y semillas**. También mejora su **calidad**.

Más de tres cuartas partes de los principales cultivos alimentarios del mundo se beneficia de la polinización mediada por animales.

Más del 87 % de las especies de plantas que poseen flores (angiospermas) aprovecha la polinización realizada por animales.

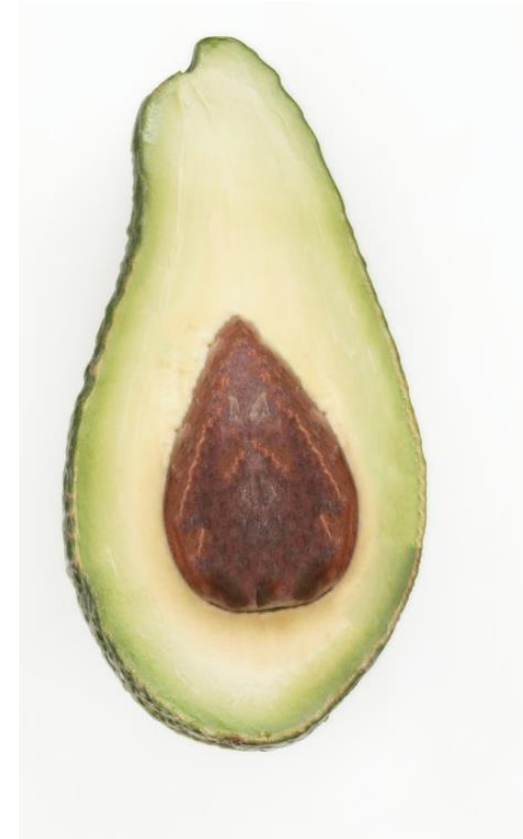
Un tercio de la alimentación humana depende en gran medida de la labor de animales polinizadores.



Futuro sostenible



Alcaldía de Medellín



Futuro sostenible



Alcaldía de Medellín



A su vez, **los animales obtienen** refugio, alimento en la forma de néctar y polen, aceites, resinas y fragancias.



Futuro sostenible

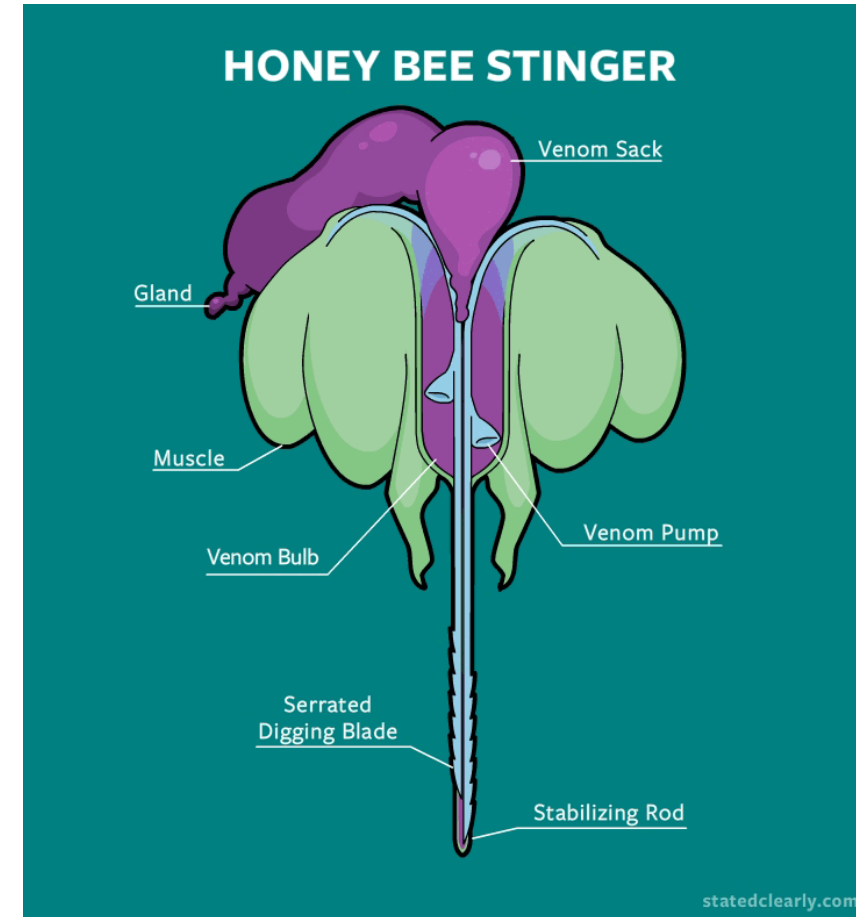
¿Y entonces por qué les tememos a las abejas y avispas?



Alcaldía de Medellín



<http://emssolutionsint.blogspot.com/2011/01/picaduras-por-abejas.html>



Futuro sostenible

INDICACIONES ANTE PRESENCIA DE NIDOS O ENJAMBRAZÓN DE ABEJAS MIELERAS (*Apis mellifera*)



Alcaldía de Medellín



Nido (tienen estructuras)



Enjambre (aglomeración)

Cerrar puertas y ventanas.

Mascotas y niños dentro de la casa.

Déjalas quietas, evita tirar objetos, sustancias o golpearlas.

Haz silencio. Los ruidos fuertes pueden alterarlas.

Evita usar colores oscuros. Éstos las atraen.

Todo nido de abeja mielera debe reubicarse.

Debemos salvarlas. Perderemos mucho si las matamos.

Si hay personas o animales que han sido picados comuníquese con la línea de emergencias 123.

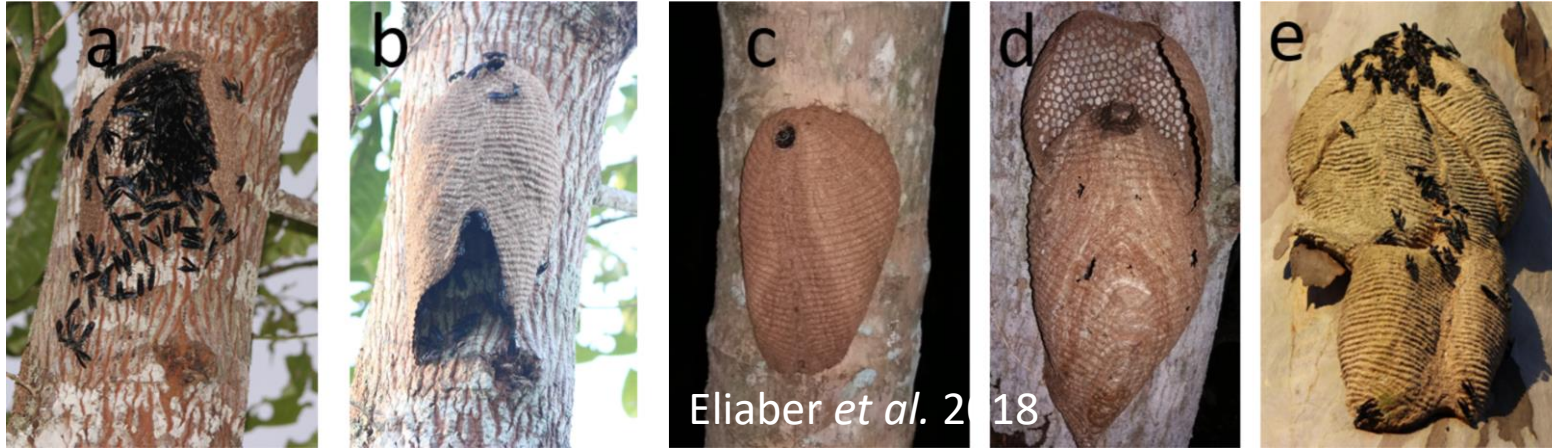


Futuro sostenible

INDICACIONES POR PRESENCIA DE NIDOS DE AVISPAS



Alcaldía de Medellín



Forman parte de nuestra fauna nativa urbana.

Podemos convivir con ellas sin mayor riesgo, salvo casos excepcionales:

- Cuando hay nidos en ventanas, puertas o accesos,
- Cuando el nido tiene historial de ataques.
- Cuando está a menos de dos metros de altura (un piso).

Evita quemarlas o envenarlas. Las podemos salvar.

Si hay personas o animales que han sido picados comunícate con la línea de emergencias 123.



Futuro sostenible



Alcaldía de Medellín



¿Por qué podrían llegar a defenderse?



Futuro sostenible

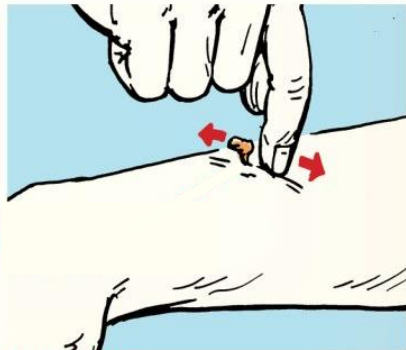


Alcaldía de Medellín



INDICACIONES EN CASO DE EMERGENCIA

1. **Mantener la calma**, pensar con cabeza fría.
2. **Evita manotear o golpear**, esto las alterará más.
3. **Alejarse rápidamente corriendo en zigzags** largos.
4. **Evita atravesar espacios despejados**. Matorrales y bosques funcionan como obstáculos para ellas.
5. **Evita entrar al agua**, te esperarán a que salgas.
6. **Cuida dónde pisas** para no caerte.
7. **Alternar** entre luz y sombra ayuda a desorientarlas.





Alcaldía de Medellín



INDICACIONES EN CASO DE PICADURA DE ABEJA MIELERA

- 1. Extraer el aguijón** raspando la zona, sin apretarlo ni agarrarlo.
- 2. Retirar anillos, pulseras o relojes**, ya que es muy probable que la zona de la picadura se inflame.
- 3. Lavar con agua y jabón**, para evitar infecciones.
- 4. Toma mucha agua**, necesitas hidratarte constantemente.
- 5. Si después de varios días continúa la inflamación**, busca atención médica.



Futuro sostenible

¿Cuándo es grave un caso de picadura?



Alcaldía de Medellín



- Si sientes mareos.
- Picazón en todo el cuerpo.
- Vómito.
- Diarrea.
- Dificultad para respirar.
- Hinchazón en la lengua, cuello o cara.



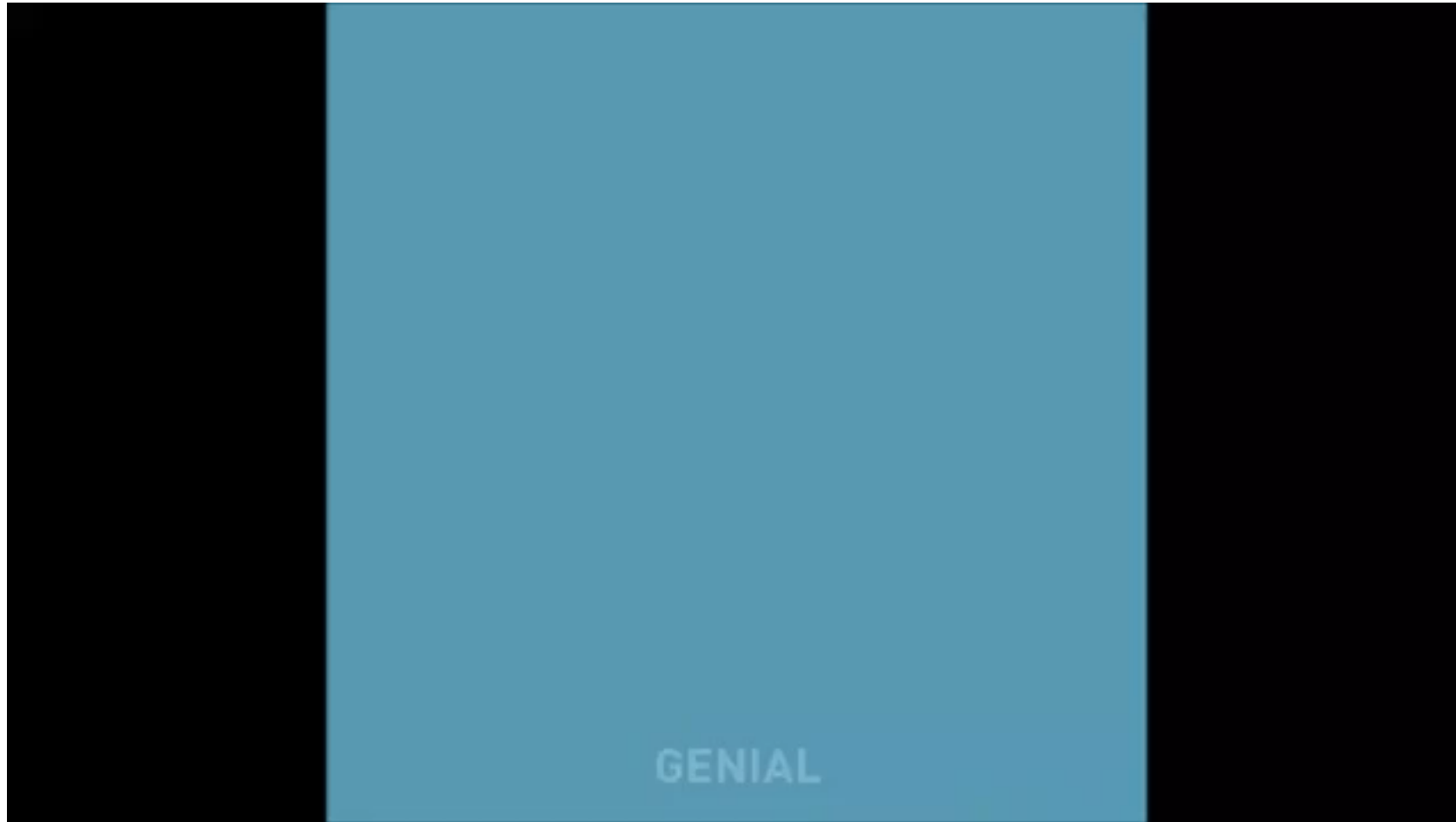
Busca atención médica urgente



Futuro sostenible



Alcaldía de Medellín



Futuro sostenible



Alcaldía de Medellín



Somos nosotros quienes llegamos a talar los bosques para instalarnos y las desplazamos.

Somos nosotros quienes contaminamos el aire y las arrinconamos.

Somos nosotros quienes más necesitamos de ellas.

Ellas pueden sobrevivir sin nosotros.





Alcaldía de Medellín



Recuerda que **ellas ya estaban** aquí
antes de que llegáramos.

**¡PODEMOS VIVIR
JUNTOS
EN EQUILIBRIO!**





Futuro sostenible

 **(57-4) 385 60 00**

Carrera 53 N° 40A - 31
Medellín-Antioquia Colombia



@areametropol

www.metropol.gov.co