

01



# Nueva plataforma de pagos de tu colegio

02

# ¿Qué puedes hacer con mattilda?



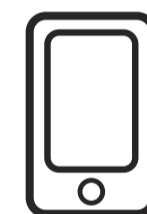
Recíbe recordatorios y links de pago vía WhatsApp / Email



Paga tu pensión mensual a través de múltiples canales



Consolida tus facturas y recibos de pago en un solo lugar



Recíbe atención vía WhatsApp o teléfono



Genera paz y salvos cuando hayas pagado todo tu ciclo escolar

03

## Ingresa en familia.mattilda.io

En los próximos días recibirás a tu correo/WhatsApp tu usuario, contraseña y las instrucciones para ingresar.

A smartphone displaying the Mattilda login page. The screen shows the Mattilda logo at the top, followed by the text "Iniciar sesión". Below this are two input fields: "Correo electrónico" with the value "anagomez@gmail.com" and "Contraseña" with a masked password "\*\*\*\*\*". There are two checkboxes: "Mantener mi sesión" (unchecked) and "¿Olvidaste tu contraseña?" (checked). At the bottom of the screen is an orange button labeled "Iniciar sesión".

**mattilda.**

Iniciar sesión

Correo electrónico

anagomez@gmail.com

Contraseña

\*\*\*\*\*

Mantener mi sesión     ¿Olvidaste tu contraseña?

Iniciar sesión

Podrás acceder a **mattilda** desde cualquier navegador, no contamos con aplicaciones.

Tu contraseña predeterminada es **Bienvenido2023** la cual podrás cambiar en cualquier momento.

# Primer paso - Verifica tu información



Información del alumno



Información del usuario principal

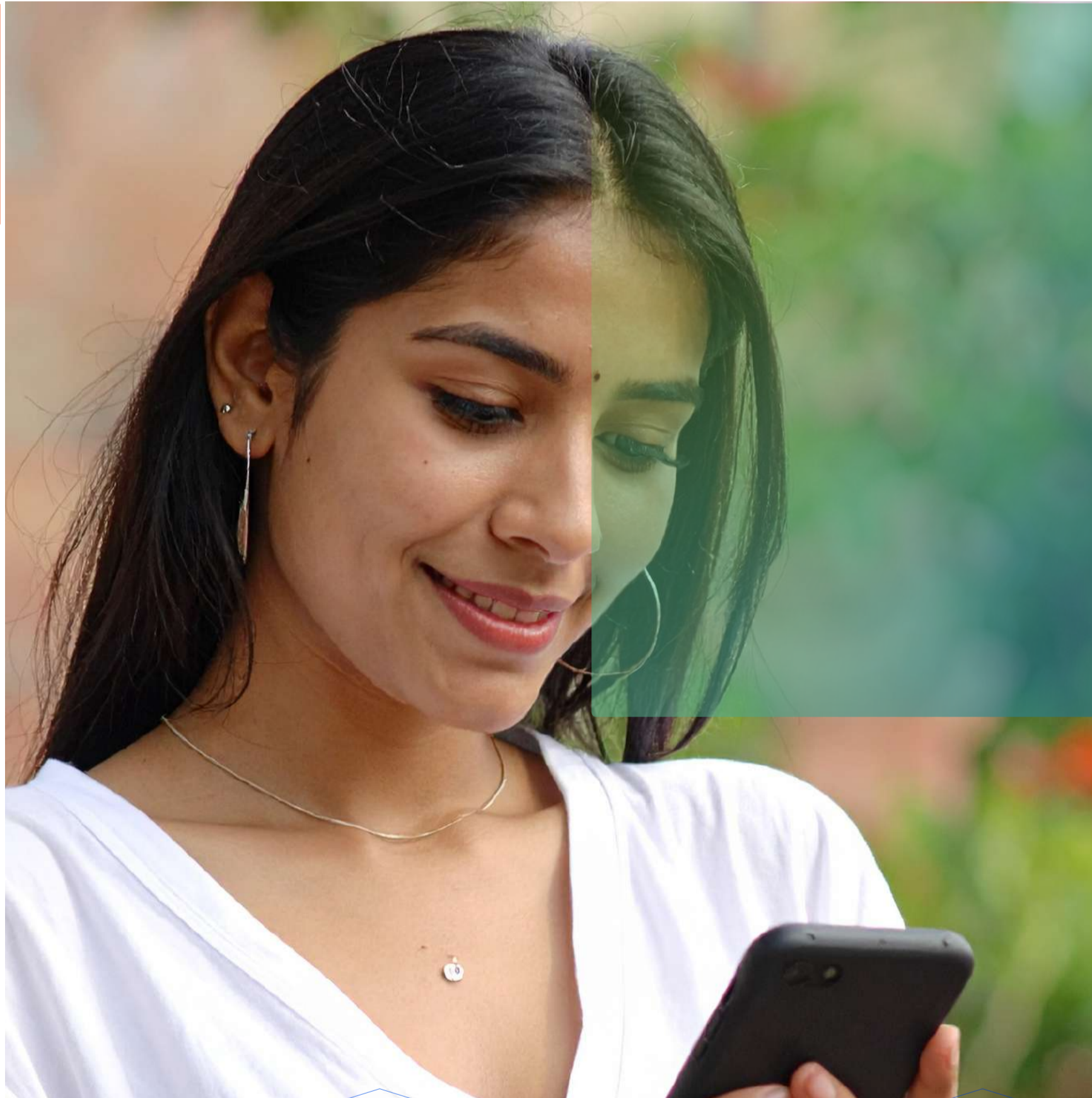


Agregar usuario secundario

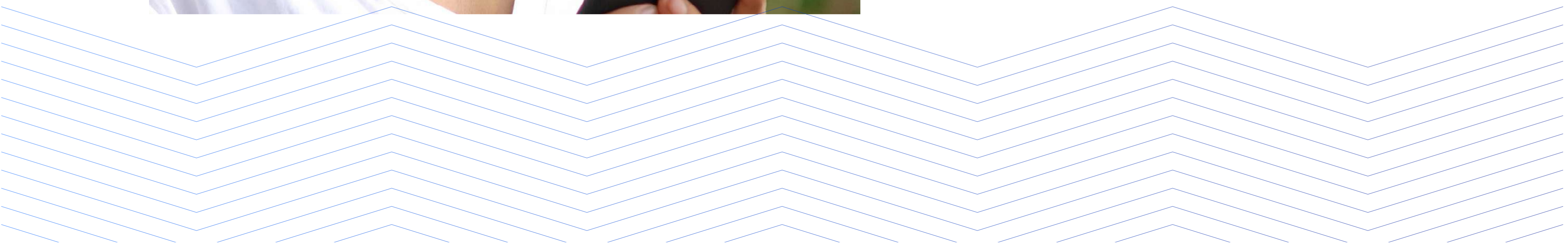


Confirma tus datos fiscales para facturación electrónica

05



# Funcionalidades que tendrás en mattilda



06

# Módulo

## Estados de Cuenta

Revisa el listado de todas tus pensiones disponibles con su respectivo estado:

Pagado



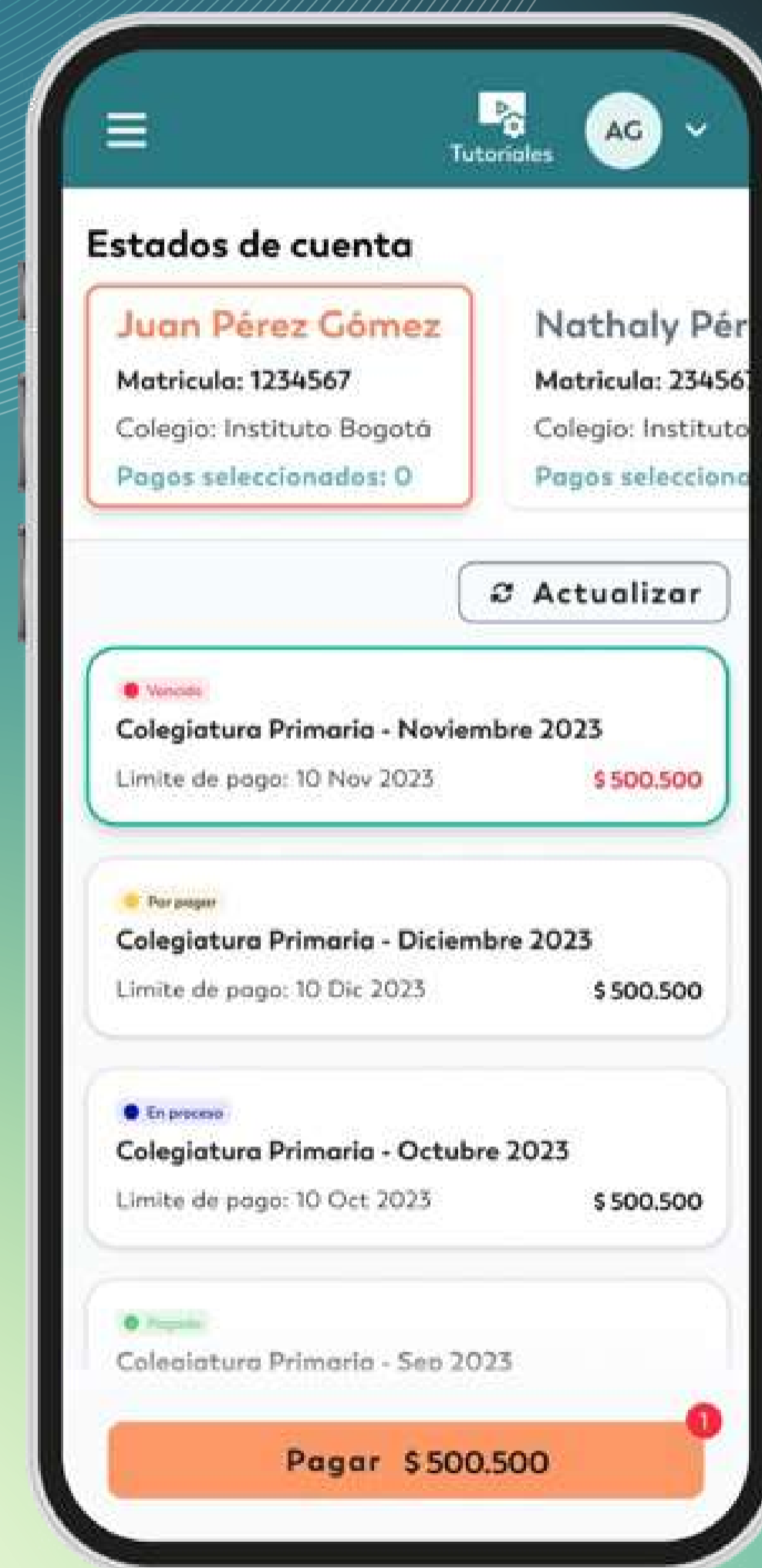
Por pagar



Vencido



Puedes pagar múltiples pensiones de tus hijos en la misma transacción.



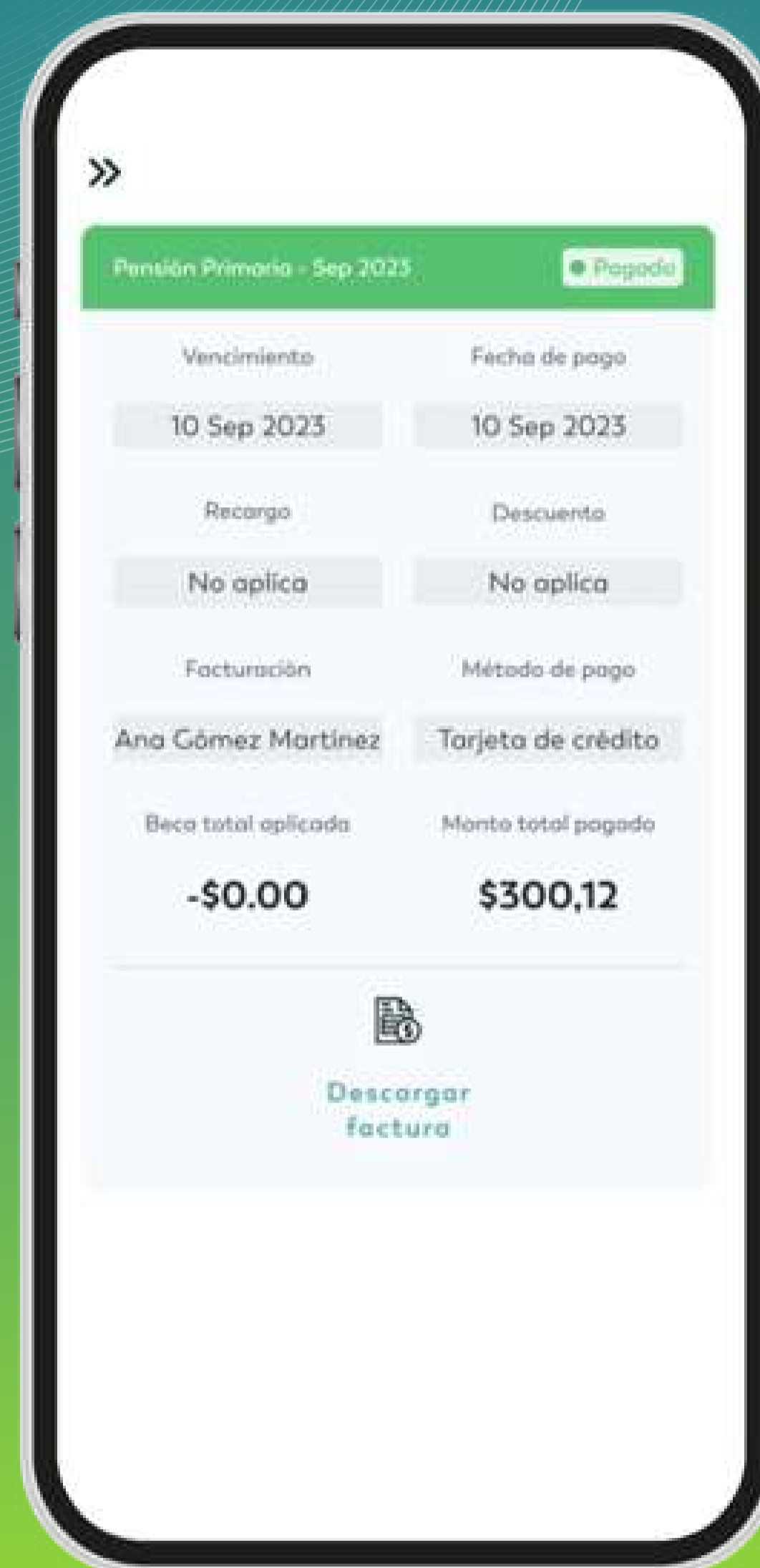
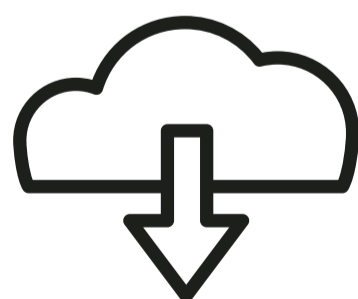
07

# Módulo

## Estados de Cuenta

Haciendo clic en tus pensiones pagadas, podrás ver todo el detalle de la transacción, descargar tus facturas y recibos de pago.

**Descargar factura**



# Medios de pago habilitados

## Corresponsales bancarios



Podrás pagar en efectivo a través de corresponsales bancarios Bancolombia

 **Bancolombia**

## Banca en línea



Podrás pagar por PSE, Nequi y Daviplata



**Nequi**

## Tarjetas crédito y débito



Podrás pagar en segundos con todas las franquicias



# Pago por corresponsal Bancolombia (efectivo)

Las referencias que generes se vencen el mismo día y son únicas por lo que en cada pago que realices mes a mes debes generar una nueva.

1.



Desde la plataforma o tu link de pago de Whatsapp accede y selecciona la opción **“Pago en efectivo en corresponsal”**.

2.



Verifica la información de la referencia generada y acepta los terminos y condiciones.

3.



Descarga la imagen con toda la información necesaria para tu pago.

# ¿Cómo haces tus pagos desde WhatsApp?

1. Recibe recordatorios y links de pago



2. Escoge tu medio de pago



3. Realiza el pago a través del medio seleccionado



PSE



Tarjeta crédito o débito

11



Recibe **s**oporte  
**personalizado**  
por **WhatsApp**  
y por **llamada**

# Como acceder al contact Center

Tendrás acceso a asesoría en tiempo real con **mattilda.**

Tienes dos opciones:

1. Escribe o llama a nuestra línea de  
**WhatsApp 601 514 37 53**

2. Contesta el mensaje que te enviamos a tu telefono.





## Recibe ayuda en tiempo real con nuestro asesor virtual

Genera tu link de pago nuevamente en segundos

Accede a la plataforma **sin contraseñas**

**Restablece** tu contraseña

**Descarga** facturas y recibos de pago

O si prefieres que te atienda una persona, accede en segundos a un agente personalizado con un clic.



# ¿Preguntas?