



**Colegio de la Presentación Envigado**

**COMO FAMILIA NOS  
COMUNICAMOS**



# **¿Conocías nuestra matriz de comunicaciones?**

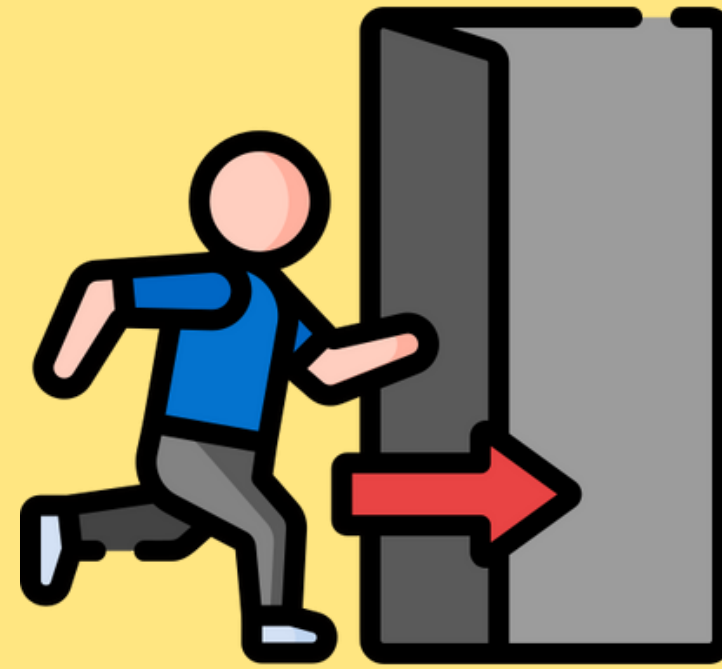
**Allí se contemplan los distintos mecanismos de comunicación que nos permiten brindar información oportuna sobre gestión de procesos, metodologías de trabajo, requisitos para la presentación de servicios, decisiones, cambios por realizar o ya realizados y resultados obtenidos; de igual manera logramos conocer las necesidades y expectativas generadas; promoviendo así la mejora continua dentro de la institución.**

**Conozcamos algunos de esos mecanismos:**



## ¿Qué?

Rutas de evacuación.



## ¿Cuándo?

- Ingreso de nuevo personal.
- Actualización.

## ¿Cómo?

- Señalizaciones.
- Jornadas Pedagógicas
- Carteleras.
- Publicaciones en la Página web.

**¿Qué?**

Cronograma de actividades y circular.



**¿Cuándo?**

Mensualmente.

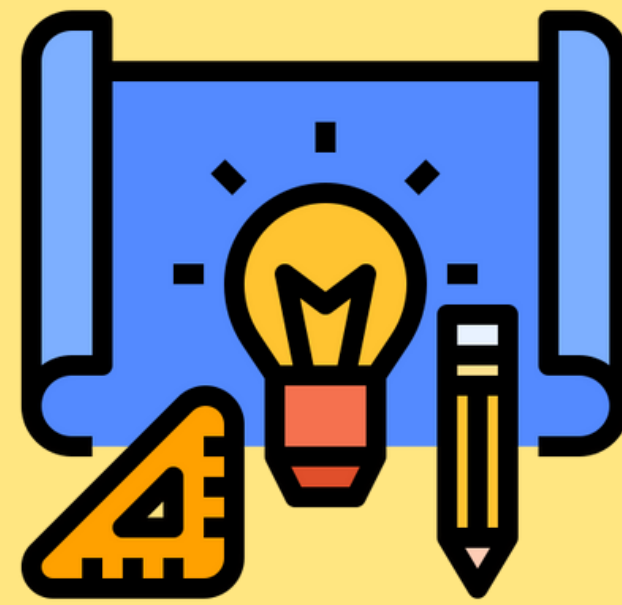
**¿Cómo?**

Publicaciones en la Página web.



**¿Qué?**

Proyecto  
Educativo  
Institucional (P.E.I)



**¿Cómo?**

Publicaciones  
en la Página  
web.

**¿Cuándo?**

- Anualmente.
- Actualización.

## ¿Qué?

Manual de convivencia y sistema institucional de evaluación de estudiantes (SIEE) Actualización y cambios.



## ¿Cómo?

Publicaciones en la Página web.

## ¿Cuándo?

- Anualmente.
- Actualización.

## ¿Qué?

Calendario escolar,  
jornada y horarios de  
clase



## ¿Cuándo?

- Anualmente.
- Actualización.

## ¿Cómo?

- Publicaciones en la Página web.
- Correos a través del Master2000.
- Correos electrónicos.
- Verbalmente.
- Mensajería Instantánea (WathsApp).

## ¿Qué?

Protocolo para prevenir el abuso sexual de los niños, niñas y adolescentes de las instituciones educativas de las provincias de Colombia.



## ¿Cuándo?

- Anualmente.
- Actualización.

## ¿Cómo?

- Publicaciones en la Página web.
- Jornadas pedagógicas.



## ¿Qué?

Reglamento de dependencias.



## ¿Cuándo?

- Anualmente.
- Actualización.

## ¿Cómo?

- Cartelera publicada en la dependencia.
- Publicado en la pagina web.

## ¿Qué?

Horarios de atención al público.

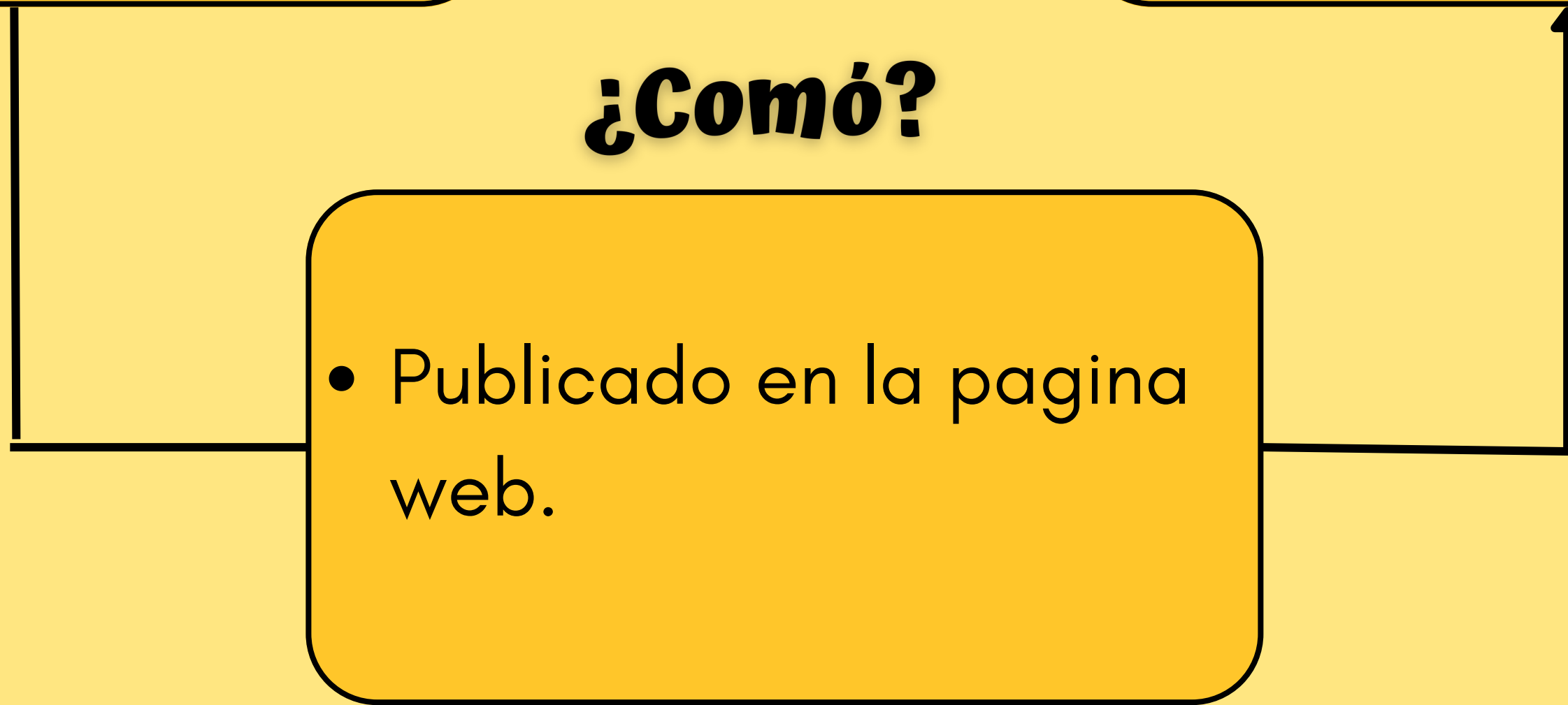


## ¿Cuándo?

- Anualmente.
- Actualización.

## ¿Cómo?

- Publicado en la pagina web.



## ¿Qué?

Desempeño académico de los estudiantes.



## ¿Cuándo?

- A lo largo del periodo académico.
- Periódicamente.

## ¿Cómo?

- Seguimiento en Master2000.
- Boletín publicado en el Master2000.
- Contratos académicos.
- Diálogo.

## ¿Qué?

Desempeño  
comportamental de  
los estudiantes.



## ¿Cuándo?

- A lo largo del periodo académico.

## ¿Cómo?

- Observador del estudiante en Master2000.
- Contratos pedagógicos
- Diálogo.

## ¿Qué?

Servicios del colegio  
(Oferta educativa y  
vida institucional).



## ¿Cuándo?

- Permanente.

## ¿Cómo?

- Publicaciones en la página web y redes sociales.
- Diálogo.
- Reuniones de padres de familia.
- Llamadas telefónicas

## ¿Qué?

Instancias de participación-  
Gobierno escolar  
(Reglamentos, integrantes,  
rendición de cuentas).



## ¿Cuándo?

- Anualmente.
- Actualización.
- Semestralmente (Rendición de cuentas)

## ¿Cómo?

- Publicaciones en la página web y redes sociales.
- Reuniones de padres de familia.
- Reuniones de las instancias de participación.

## ¿Qué?

Información semilleros  
(Oferta y listados de  
estudiantes)



## ¿Cuándo?

- Anualmente.

## ¿Cómo?

- Publicaciones en la página web y redes sociales.
- Correos electrónicos.
- Panel de comunicaciones Master2000

## ¿Qué?

Compromisos (Tareas, materiales, recordatorios).



## ¿Cuándo?

- Permanente.

## ¿Cómo?

- Cronograma de tareas en la página web.
- Panel de comunicaciones Master2000.
- Cuaderno comoniquémonos



## ¿Qué?

Citaciones a padres de familia.



## ¿Cuándo?

- Cada vez que se requiera.

## ¿Cómo?

- Panel de comunicaciones Master2000.
- Correo electrónico.
- Llamadas telefónicas.

## ¿Qué?

Estado de salud a los estudiantes.



## ¿Cuándo?

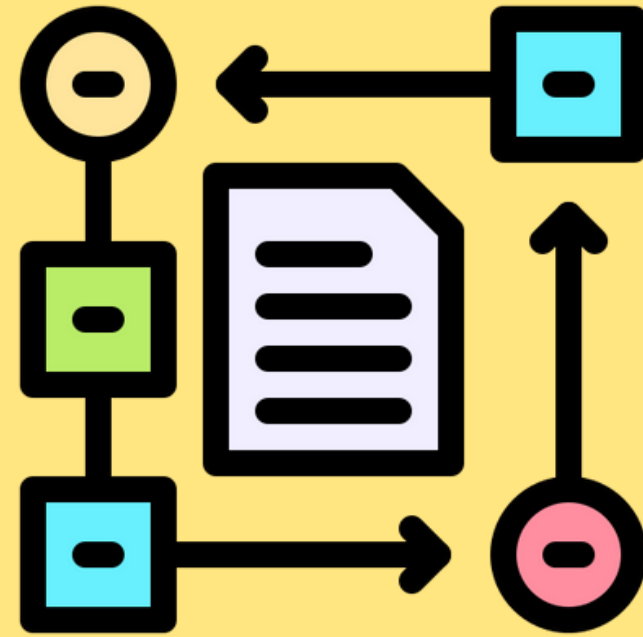
- Cuando sea necesario por el estado de salud del estudiante.

## ¿Cómo?

- Llamadas telefónicas.
- Comunicación vía WhatsApp

## ¿Qué?

Proceso de matrículas  
(Fechas y requisitos).



## ¿Cuándo?

- Anualmente.
- Actualización.

## ¿Cómo?

- Página web y redes sociales.
- Correos electrónicos
- Panel de comunicaciones  
Master2000

## ¿Qué?

Costos educativos.

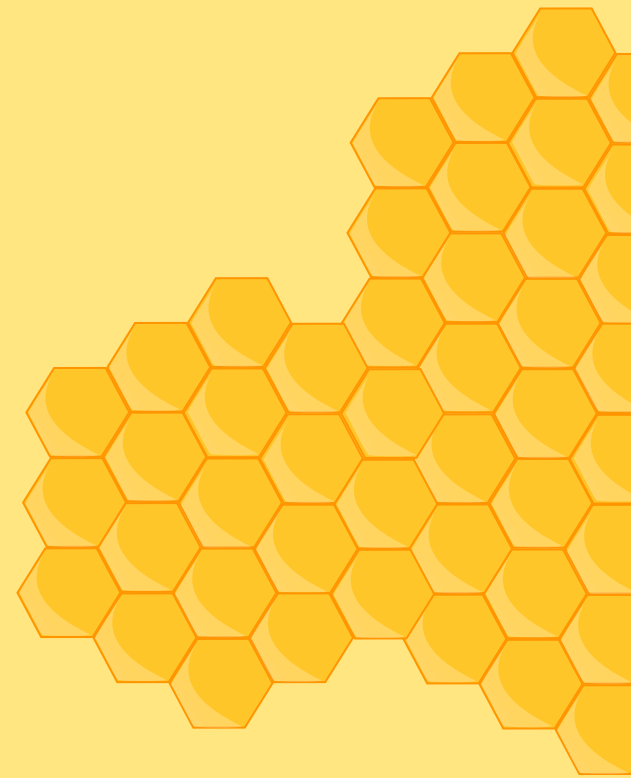
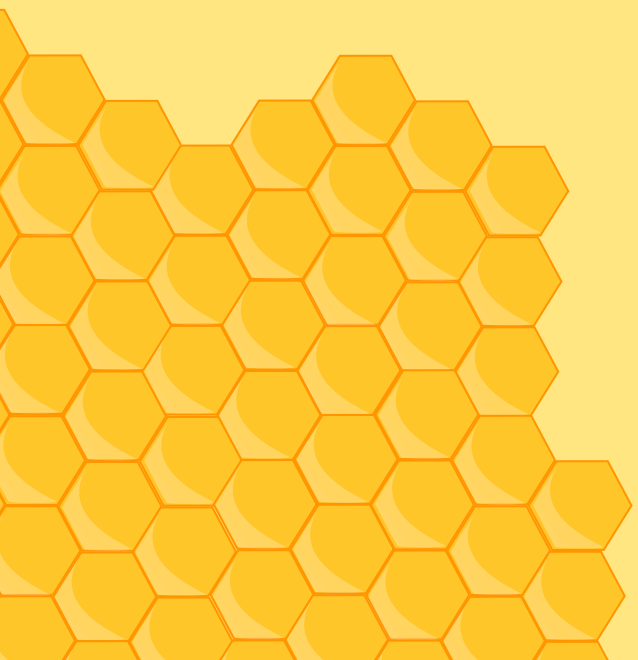


## ¿Cuándo?

- Anualmente.
- Actualización.

## ¿Cómo?

- Página web.
- Correos electrónicos
- Reunión consejo directivo.



## ¿Qué?

Listado de estudiantes admitidos.

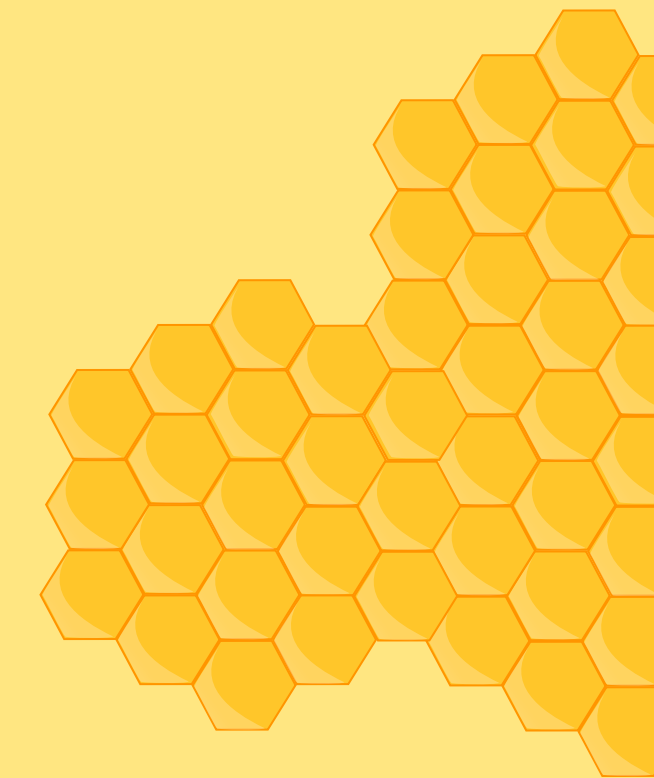
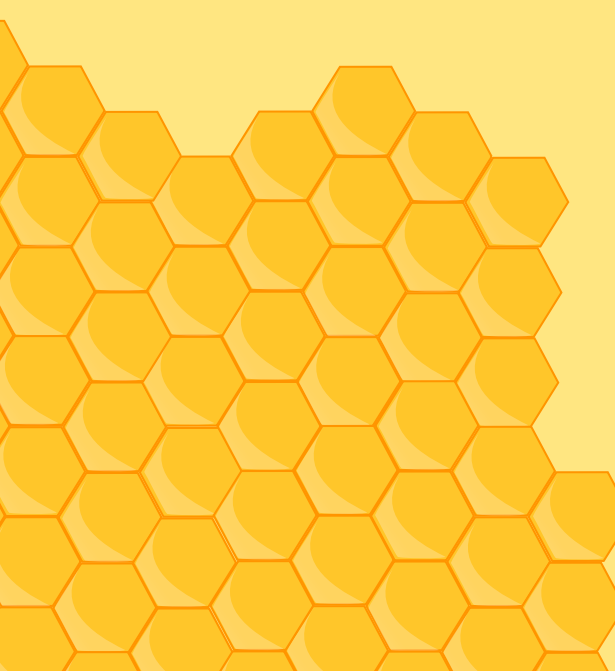


## ¿Cuándo?

- Anualmente.
- Actualización.

## ¿Cómo?

- Página web.
- Correos electrónicos.



## ¿Qué?

Proceso de admisión.

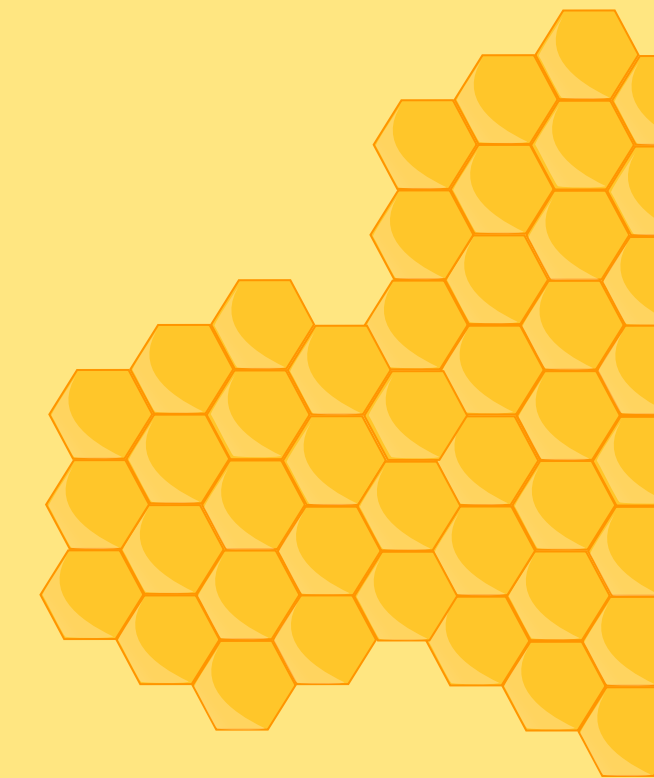
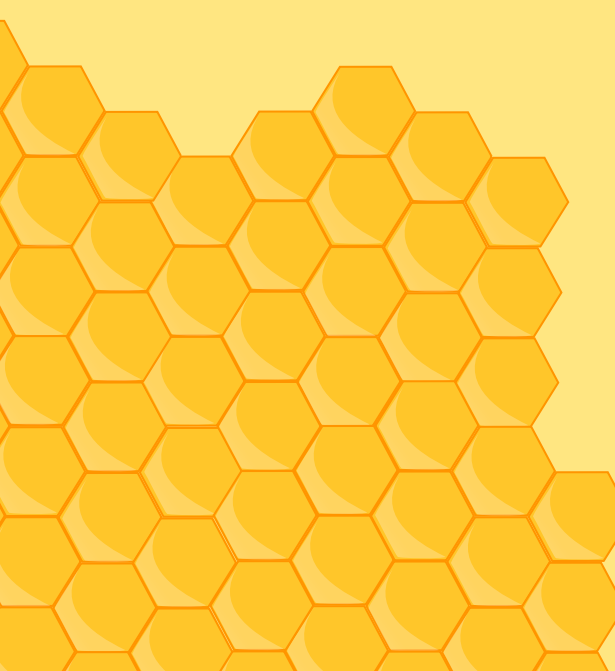


## ¿Cuándo?

- Anualmente.
- Actualización.

## ¿Cómo?

- Página web.
- Correos electrónicos.



# ¿Qué tanto aprendimos?

**La matriz de comunicaciones es el compendio de los mecanismos que tenemos para comunicarnos, como familia presentación.**

**Lo invitamos a leer el Proyecto Educativo institucional, para que conozcan los demás mecanismos que tenemos.**

