

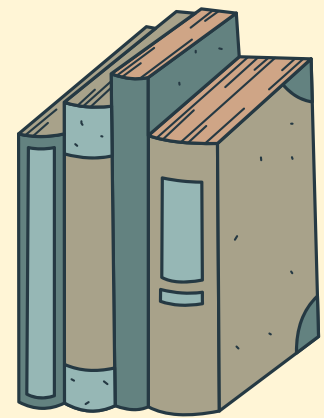


LECTURA CRITICA

PLAN DE APOYO

Presented by: Paola A. Agudelo Acevedo.

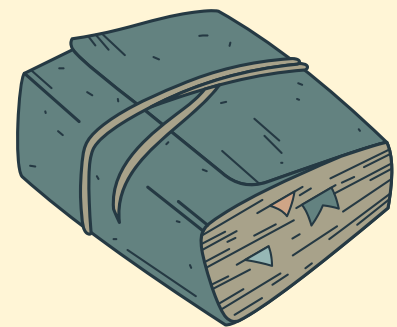
PRESENTATION OUTLINE



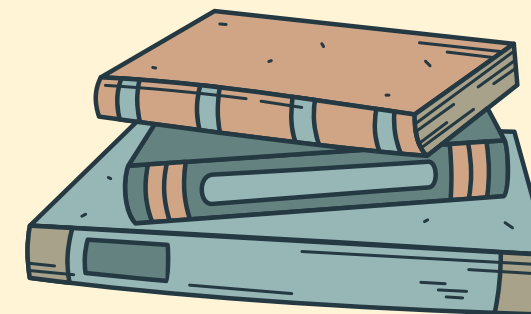
NIVEL 1: LITERAL



**NIVEL 2: LITERAL
PARAFRASEO-
INFERENCIAL**



**NIVEL 3:
INFERENCIAL-
CRÍTICO**



**NIVEL 4: CRÍTICO
INTERTEXTUAL.**

NIVEL 1:

LITERAL

EL NIVEL DE COMPRENSIÓN LITERAL ES AQUEL EN EL QUE SE DECODIFICAN LAS PALABRAS Y ORACIONES Y DONDE EL RECEPTOR PUEDE RECONSTRUIR O PARAFRASEAR LO QUE SE DICE EXPLÍCITAMENTE EN LA SUPERFICIE DEL TEXTO.





NIVEL 1: LITERAL TRANSCRIPTIVO

NIVEL 1:

- **Identifica elementos literales textos continuos y discontinuos sin establecer relaciones de significado.**

Para fortalecer este nivel, es necesario antes desarrollar **habilidades relacionadas** con los **dispositivos de atención**. Por ejemplo: seguir instrucciones, procedimientos, encontrar diferencias y semejanzas en imágenes, etc.



**UN AÑO DE GARANTÍA: (Para usuarios particulares)
VÁLIDO SÓLO EN ESPAÑA**

FOTO CÁMARA CASA DEL VÍDEO garantiza al propietario que la cámara está libre de defectos de material o fabricación. Esta garantía no es transferible.

FOTO CÁMARA CASA DEL VÍDEO proporcionará, arreglará o sustituirá a su elección y sin cargo alguno, cualquier parte de la cámara que, tras la inspección de FOTO CÁMARA CASA DEL VÍDEO, presente cualquier defecto de material o fabricación durante el período de garantía.

NO. M 409668

POR FAVOR, RELLENE CON LETRA CLARA

Cámara - Modelo

.....

Nº de serie:

Nombre del propietario: *Dolores del Rey*

Domicilio: *María Parés, 17 - 08003 BARCELONA*

Fecha de compra:

Precio de compra:

Sello del distribuidor



Casa del video
BARCELONA - C/ M. DE LA PAZ, 17
08003 BARCELONA
TEL: 93 544 22 22 FAX: 93 544 22 22
WWW.FOTOCAMARA.COM

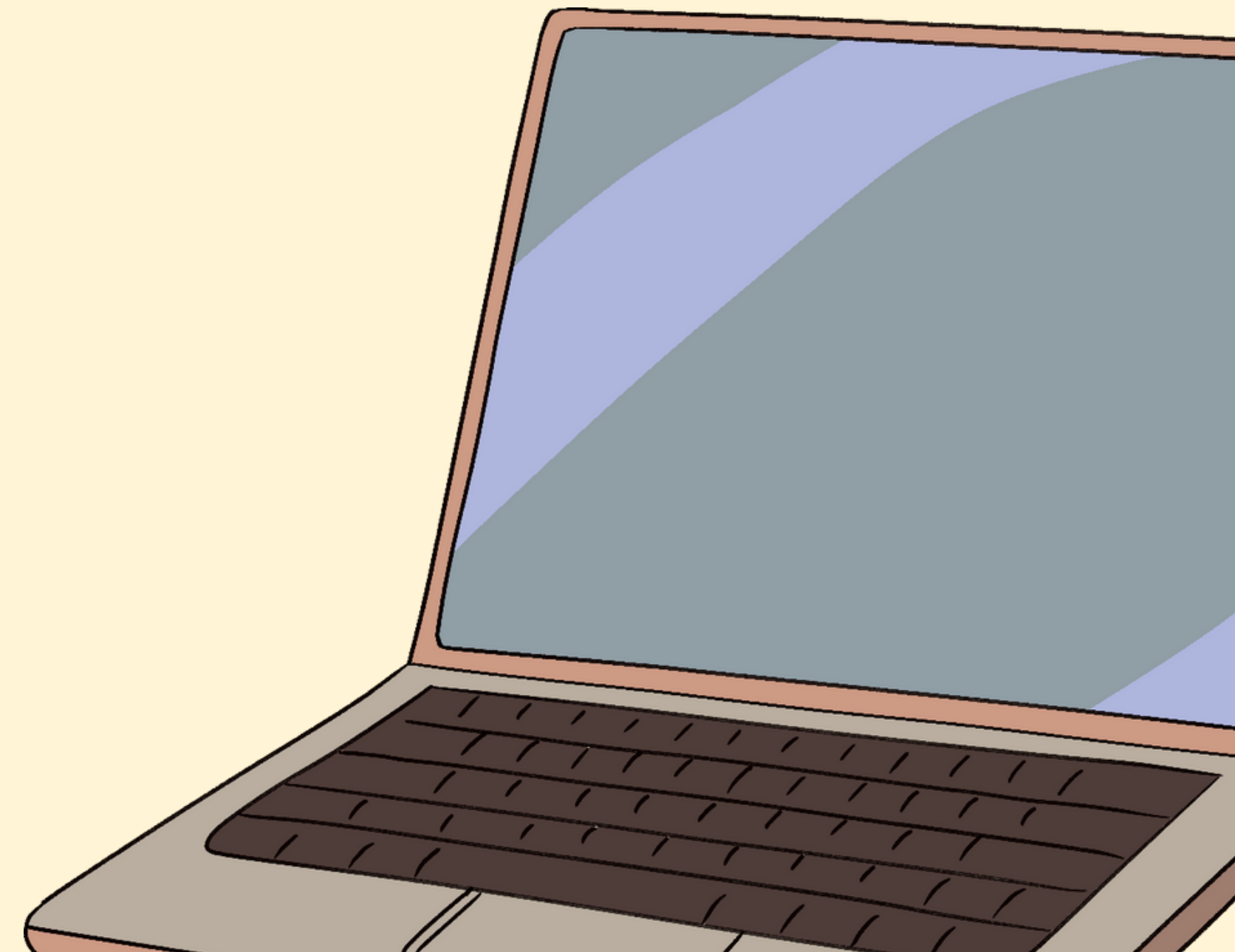
ATENCIÓN:

Enviar inmediatamente – Necesita franqueo

Esta tarjeta de garantía debe rellenarse y ser enviada a FOTO CÁMARA CASA DEL VÍDEO antes de 10 días a partir de la fecha de compra.

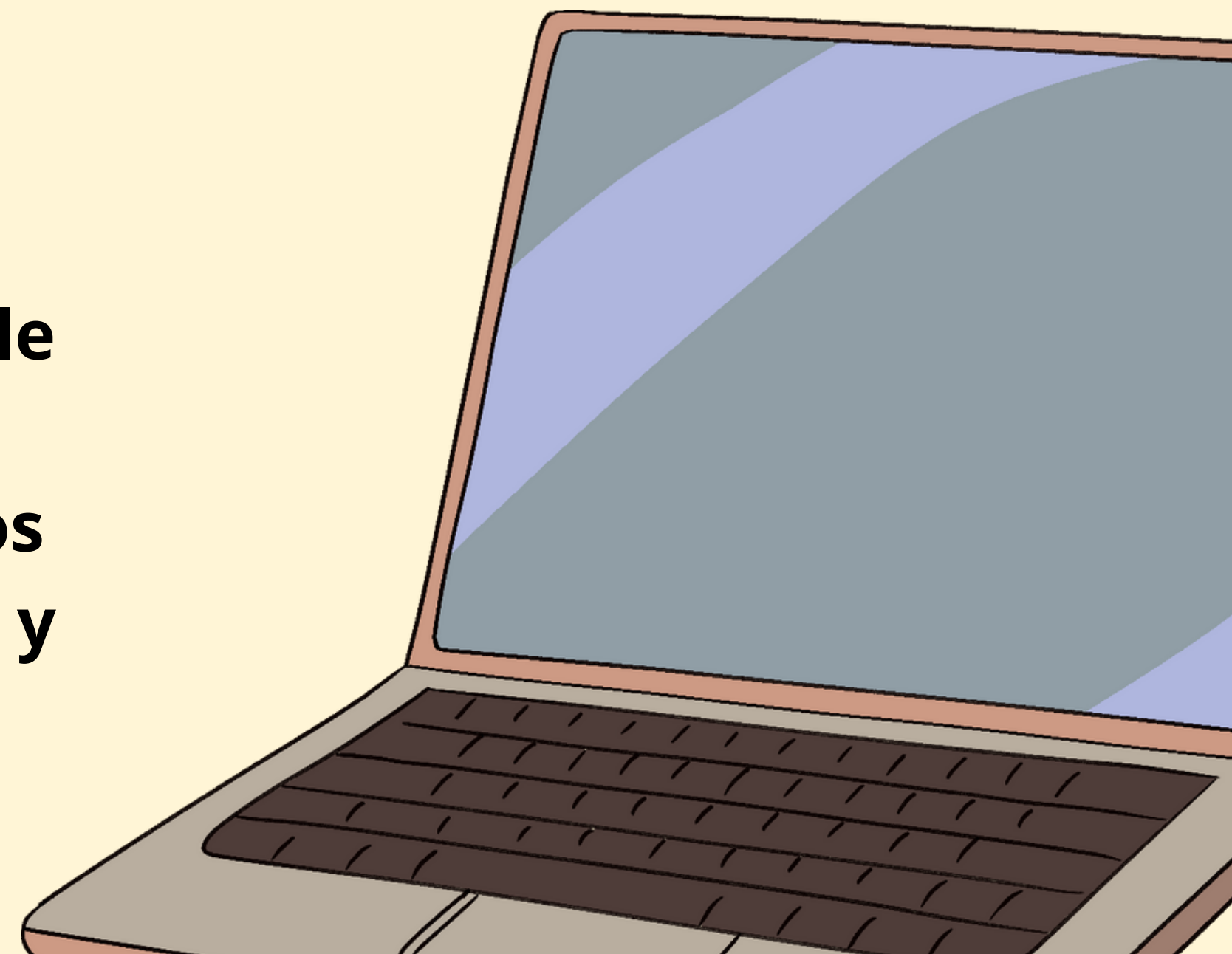
Proporcionaremos la Tarjeta de Garantía Internacional a los clientes que lo soliciten.

¿Cuánto tiempo tiene el cliente para devolver la tarjeta de garantía?



El maestro estimulará a sus estudiantes a:

- **A identificar detalles.**
- **Precisar el espacio, tiempo, personajes.**
- **Secuenciar los sucesos y hechos.**
- **Captar el significado de palabras y oraciones.**
- **Recordar pasajes y detalles del texto.**
- **Encontrar el sentido a palabras de múltiple significado.**
- **Identificar sinónimos, antónimos y homófonos**
- **Reconocer y dar significado a los prefijos y sufijos de uso habitual, etc.**

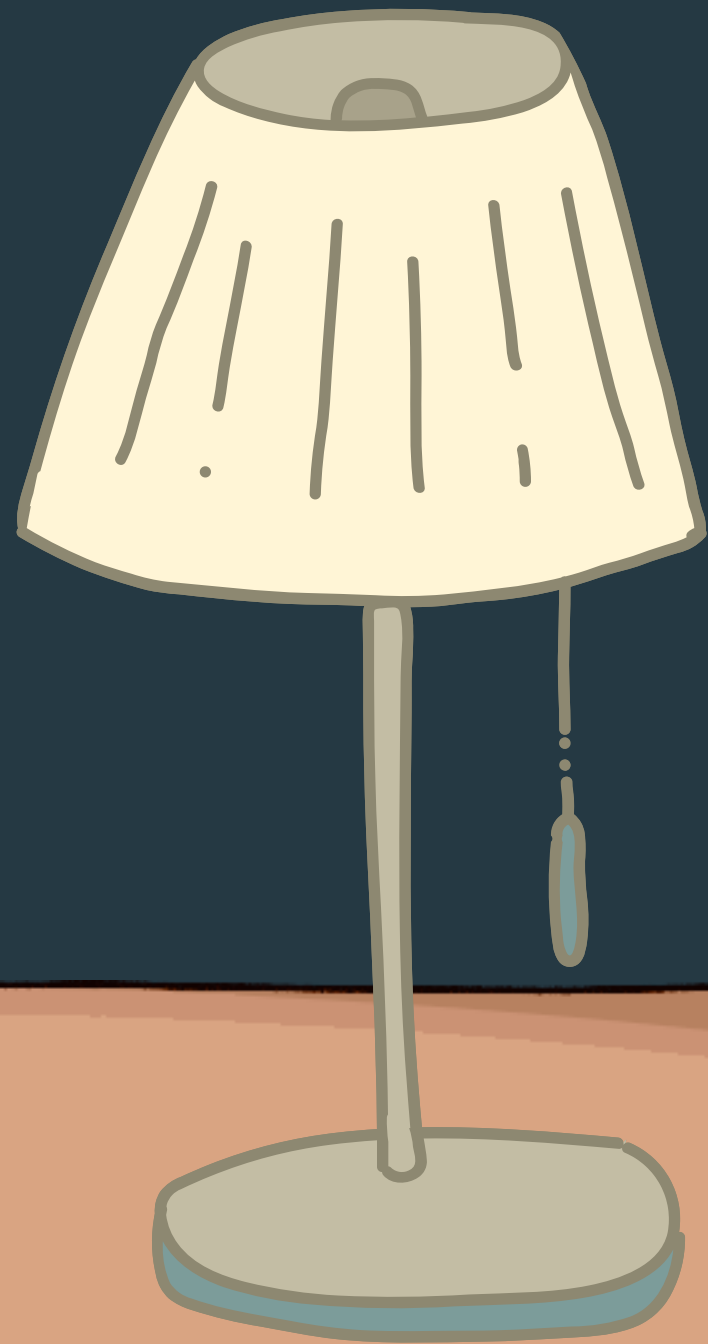


NIVEL INFERENCIAL.

EL NIVEL DE COMPRESIÓN INFERENCIAL ES AQUEL EN EL QUE EL RECEPTOR TIENE LA CAPACIDAD DE COMPRENDER LO QUE NO SE DICE DE MANERA EXPLÍCITA EN EL TEXTO, SINO DE FORMA METAFÓRICA O FIGURATIVA. ES INFORMACIÓN QUE EL RECEPTOR DEDUCE A TRAVÉS DE INFERENCIAS O ASOCIACIONES REALIZADAS POR MEDIO DE UNA ACCIÓN INTERPRETATIVA.



NIVEL 2: LITERAL PARAFRASEO E INFERENCIAL.



LITERAL PARAFRASEO.

- Identifica información local del texto.
- Identifica relaciones básicas entre componentes del texto.
- Identifica fenómenos semánticos básicos: sinónimos y antónimos.
- Identifica intenciones comunicativas explícitas.

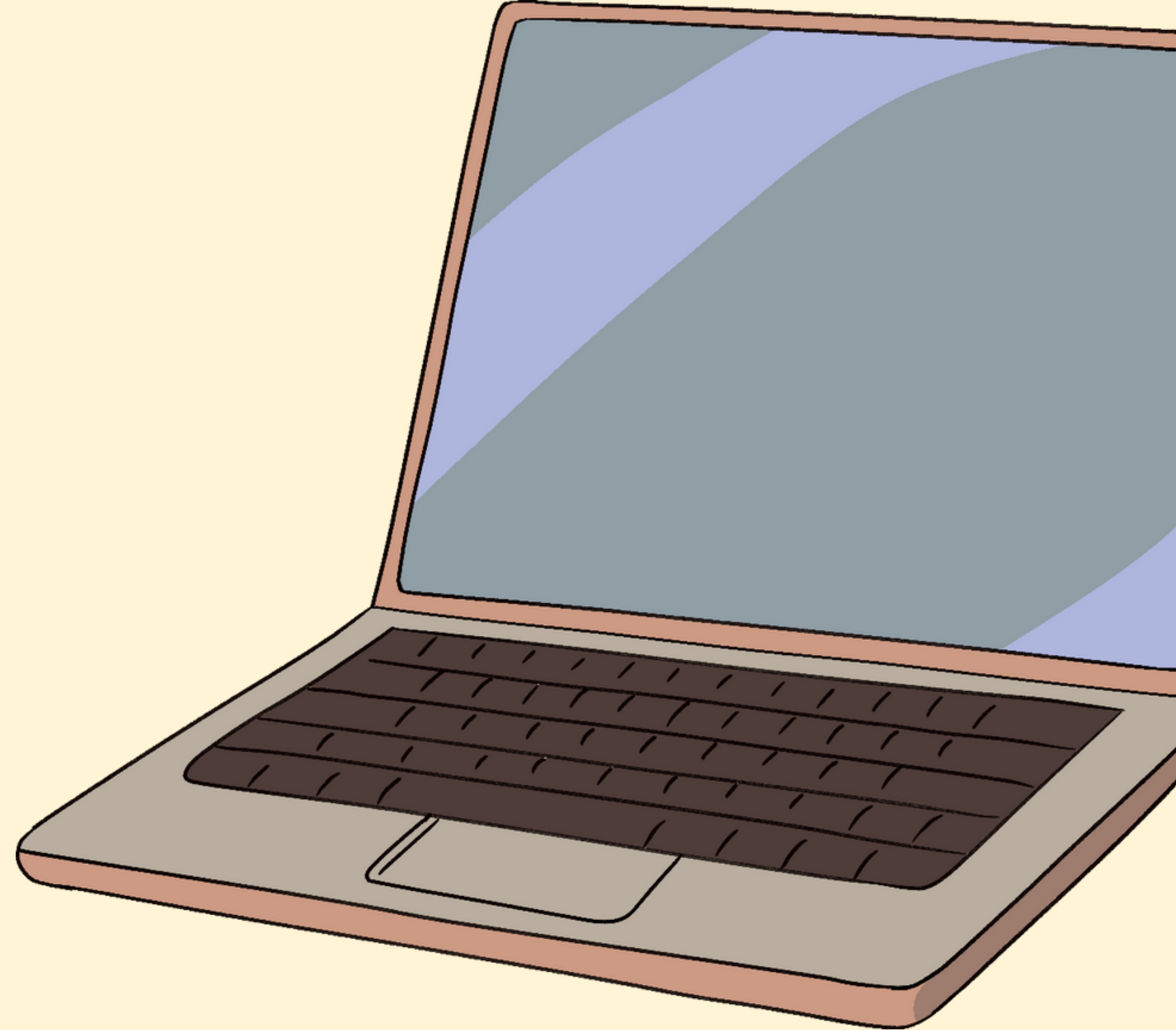
INFERENCIAL

- Identifica la estructura de textos continuos y discontinuos.
- Reconoce en un texto la diferencia entre proposición y párrafo.
- Reconoce el sentido local y global del texto.
- Identifica relaciones básicas: contraste, similitud y complementación, entre textos presentes.



PARA QUE DESPUÉS NO DIGAS
QUE NO SOY
DETALLISTA

MIL

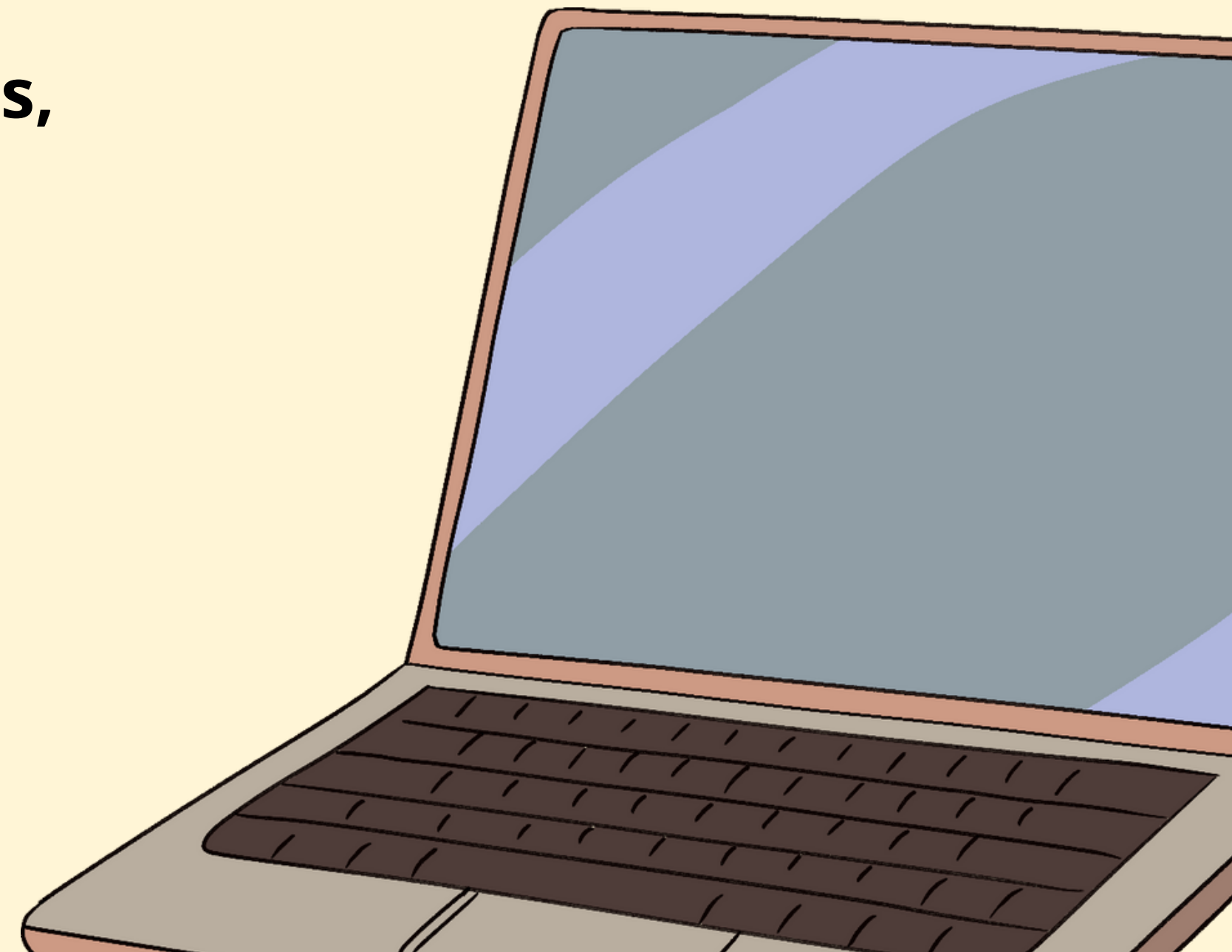


7. Con la expresión del cartel, el autor pretende

- A. cuestionar que se celebre el día de la mujer mas no el día del hombre.
- B. criticar irónicamente algunas celebraciones culturales cuestionando su sinceridad.
- C. resaltar los trabajos cotidianos que llevan a cabo las mujeres.
- D. ilustrar los hechos que originaron la celebración del día de la mujer.

El maestro estimulará a sus estudiantes a:

- **A predecir resultados,**
- **Deducir enseñanzas y mensajes**
- **Proponer títulos para un texto**
- **Plantear ideas fuerza sobre el contenido**
- **Recomponer un texto variando hechos,
lugares, etc**
- **Inferir el significado de palabras**
- **Deducir el tema de un texto**
- **Elaborar resúmenes**
- **Prever un final diferente**
- **Inferir secuencias lógicas**
- **Interpretar el lenguaje figurativo**
- **Elaborar organizadores gráficos, etc.**





**NIVEL 3:
INFERENCIAL Y
CRITICO**

INFERENCIAL.

- Jerarquiza la información presente en un texto.
- Infiere información implícita en textos continuos y discontinuos.
- Reconoce la intención comunicativa del texto.
- Relaciona marcadores textuales en la interpretación de textos.
- Reconoce la función de figuras literarias.
- Identifica el uso del lenguaje en contexto.
- Identifica la estructura sintáctica en textos discontinuos.

CRÍTICO.

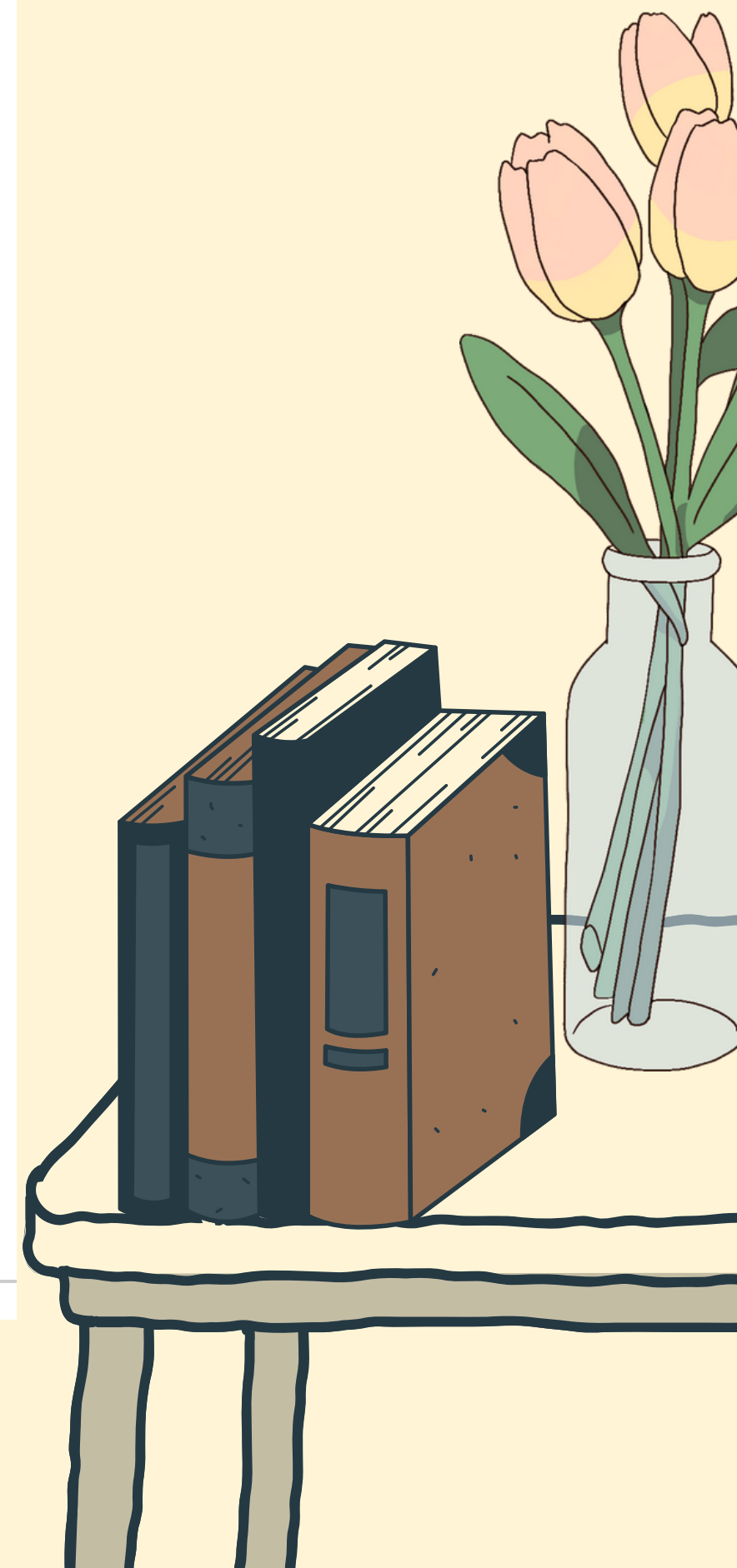
- Establece relaciones intertextuales: definición, causa-efecto, oposición y antecedente-consecuente, entre textos presentes.
- Analiza y sintetiza la información contenida en un texto.
- Establece la validez de argumentos en un texto.



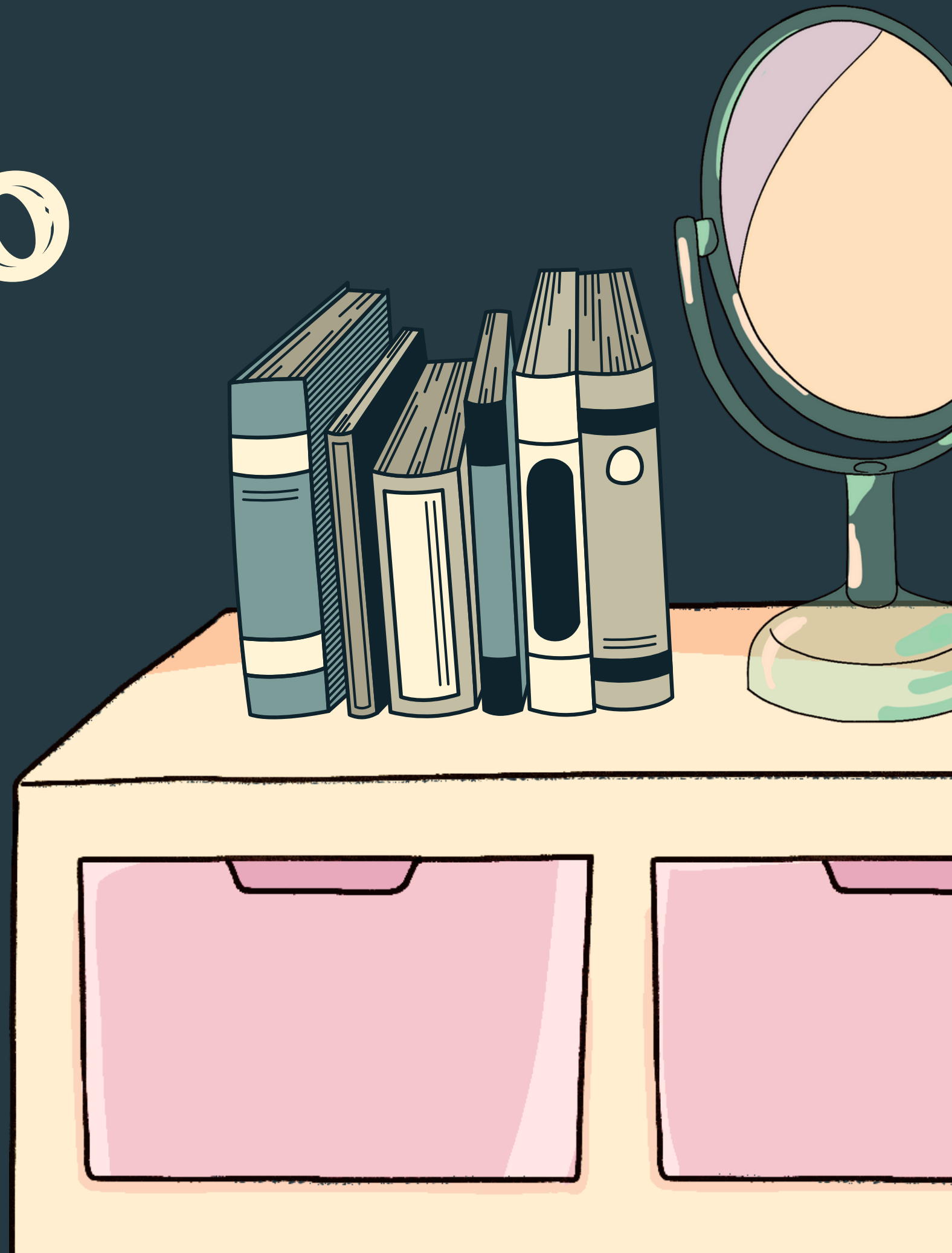


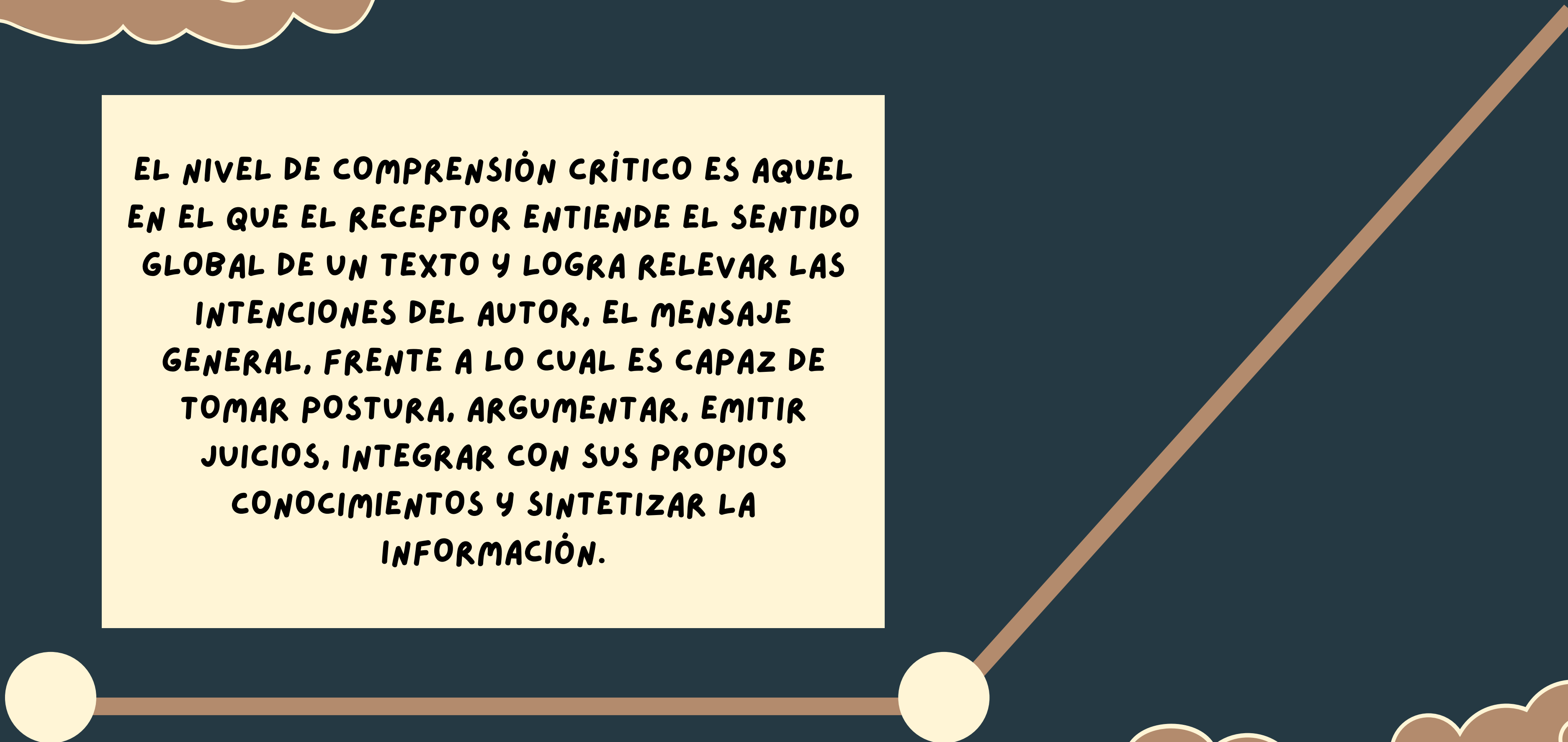


Tomado y adaptado de: <http://www.edizz.com/es-para-masticarlo-pero-no-hay-que-tragarselo/>

9. Cuando Mafalda pregunta de quién es el discurso que hay que masticar "pero no hay que tragárselo", quiere decir que el discurso debe
- A. analizarse pero no hay que creerlo.
 - B. aprobarse pero no hay que admitirlo.
 - C. criticarse pero hay que creerlo.
 - D. aprobarse pero hay que reformularlo.



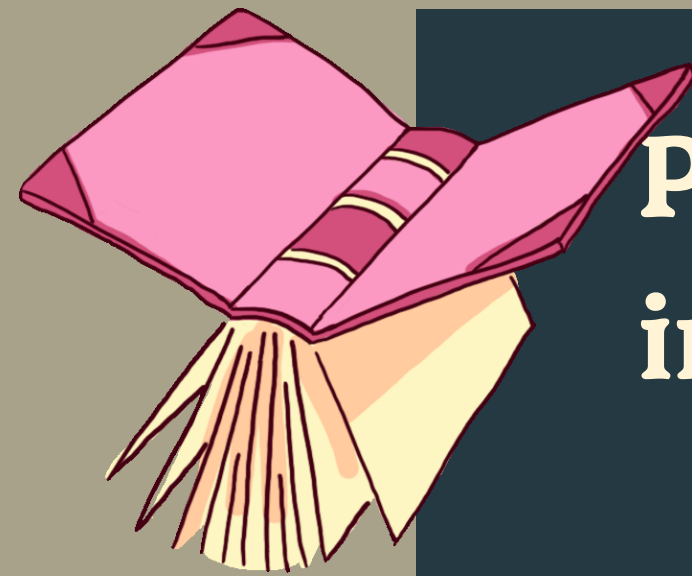
NIVEL 4: CRÍTICO INTERTEXTUAL





EL NIVEL DE COMPRENSIÓN CRÍTICO ES AQUEL EN EL QUE EL RECEPTOR ENTIENDE EL SENTIDO GLOBAL DE UN TEXTO Y LOGRA RELEVAR LAS INTENCIONES DEL AUTOR, EL MENSAJE GENERAL, FRENTE A LO CUAL ES CAPAZ DE TOMAR POSTURA, ARGUMENTAR, EMITIR JUICIOS, INTEGRAR CON SUS PROPIOS CONOCIMIENTOS Y SINTETIZAR LA INFORMACIÓN.

NIVEL 4

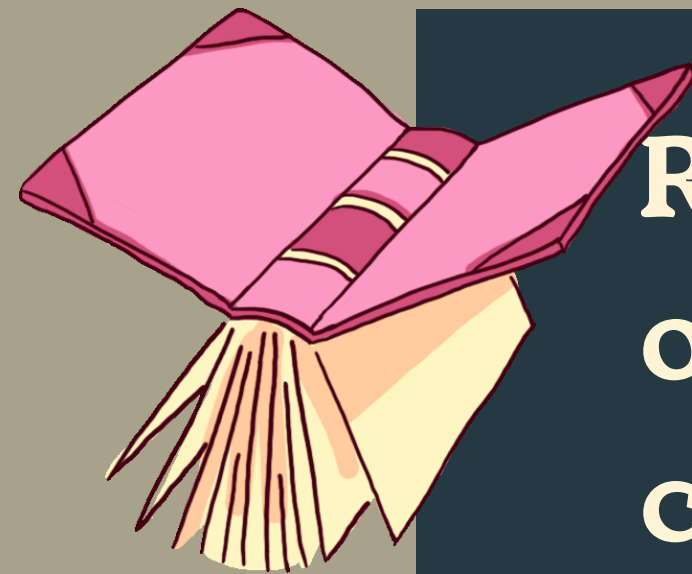


Propone soluciones a problemas de interpretación que subyacen en un texto.

Evalúa contenidos, estrategias discursivas y argumentativas presentes en un texto.



NIVEL 4

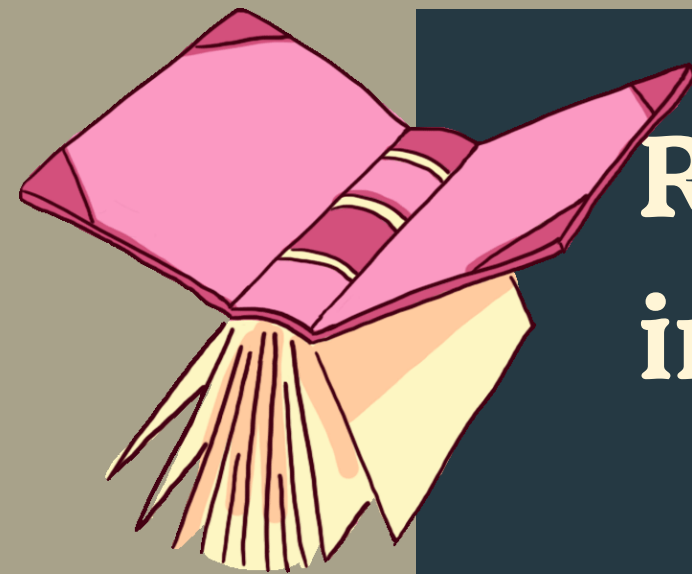


Relaciona información de dos o más textos o fragmentos de texto para llegar a una conclusión.

Aplica conceptos de análisis literario para caracterizar diferentes elementos en un texto.



NIVEL 4

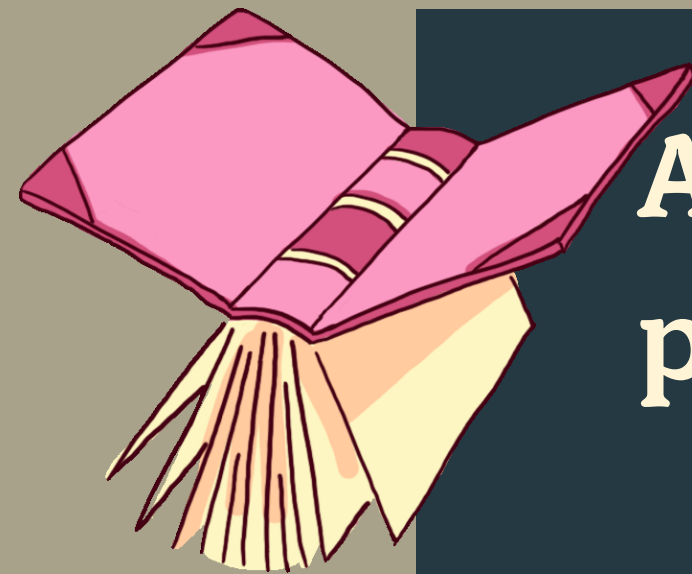


Reconoce los contextos como elementos importantes en la valoración de un texto.

Selecciona elementos locales y construye argumentos que sustentan una tesis con base en textos relacionados.



NIVEL 4



Asume una postura crítica frente a los planteamientos de un texto.

Plantea hipótesis de lectura a partir de las ideas presentes en un texto.

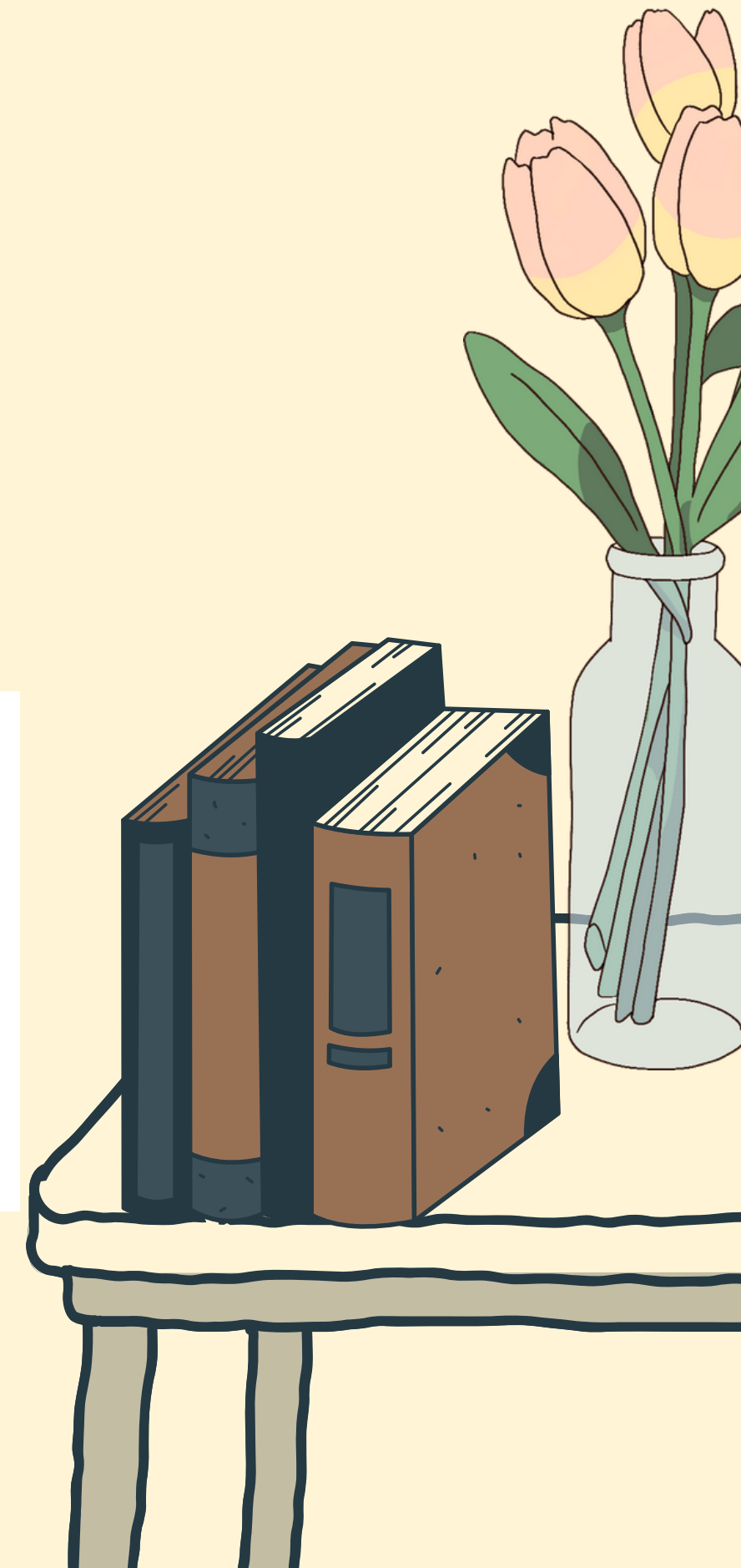




Tomado y adaptado de: <http://www.edizz.com/es-para-masticarlo-pero-no-hay-que-tragarse/>

12. Con este cómic el autor pretende

- A. criticar la manera como los políticos hacen sus discursos.
- B. llamar la atención sobre cómo debemos tomar los discursos políticos.
- C. mostrar la relación entre comer chicle y los discursos de los políticos.
- D. disuadir a las personas de escuchar los discursos de los políticos.



El maestro estimulará a sus estudiantes a:



- Juzgar el contenido de un texto.
- Distinguir un hecho de una opinión.
- Captar sentidos implícitos.
- Juzgar la actuación de los personajes.
- Analizar la intención del autor.
- Emitir juicio frente a un comportamiento.
- Juzgar la estructura de un texto, etc.

REFERENCIAS



MINISTERIO DE EDUCACIÓN NACIONAL CUADERNILLO 2
COMPETENCIAS BÁSICAS 2021.

DISPONIBLE EN:

[HTTPS://WWW.ICFES.GOV.CO/DOCUMENTS/39286/2895708/CUADERNILLO-LECTURACRITICA-11-2.PDF](https://www.icfes.gov.co/documents/39286/2895708/cuaderno-lecturacritica-11-2.pdf)



OECD. PREGUNTAS Y RESPUESTAS TEXTOS DISCONTINUOS.

DISPONIBLE

EN:[HTTPS://GUAO.ORG/SITES/DEFAULT/FILES/BIBLIOTECA/PREGUNTAS-Y-RESPUESTAS-TEXTOS-DISCONTINUOS.PDF](https://guao.org/sites/default/files/biblioteca/preguntas-y-respuestas-textos-discontinuos.pdf)



CERVANTES CASTRO, ROSA DELIA; PÉREZ SALAS, JOSÉ ANTONIO; ALANÍS CORTINA, MAYRA DARIELA NIVELES DE COMPRENSIÓN LECTORA. SISTEMA CONALEP: CASO ESPECÍFICO DEL PLANTEL N° 172, DE CIUDAD VICTORIA, TAMAULIPAS, EN ALUMNOS DEL QUINTO SEMESTRE REVISTA INTERNACIONAL DE CIENCIAS SOCIALES Y HUMANIDADES, SOCIOTAM, VOL. XXVII, NÚM. 2, JULIO-DICIEMBRE, 2017, PP. 73-114 UNIVERSIDAD AUTÓNOMA DE TAMAULIPAS CIUDAD VICTORIA, MÉXICO

DISPONIBLE EN: [HTTPS://WWW.REDALYC.ORG/PDF/654/65456039005.PDF](https://www.redalyc.org/pdf/654/65456039005.pdf)

The background features four stylized teal clouds with spiral patterns, positioned in the corners: top-left, top-right, bottom-left, and bottom-right. The central text is in a bold, yellow, serif font.

**THANK YOU FOR
LISTENING!**

Don't hesitate to ask any questions!